



Инвестиционный паспорт



Муниципальное образование



Коркинский муниципальный округ



2026 год

Дорогие друзья!



Рад приветствовать Вас от имени жителей
Коржинского муниципального округа!

Представляю Вашему вниманию инвестиционный
паспорт Коржинского муниципального округа.

Привлечение инвестиций - одно из основных направлений деятельности администрации округа. Мы придаем огромное значение экономической стабильности, повышению уровня и качества жизни населения, обеспечению комфортных условий его проживания, ставим перед собой задачу по проведению активной деятельности, направленной на привлечение инвесторов, способных реализовать перспективные проекты.

Администрация Коржинского муниципального округа готова к конструктивному диалогу со всеми заинтересованными партнерами!

Надеюсь, что Ваш искренний интерес к нашему округу положит начало плодотворному и взаимовыгодному сотрудничеству.

*С уважением,
Глава Коржинского муниципального округа
А.Е. Орел*

Историческая справка

В **1795 году** во время проведения переписи населения появилось первое документальное упоминание о Коркино. По решению Коркинского городского Собрания депутатов **от 19 августа 2004 года** эту дату принято считать официальной датой возникновения Коркино. Это была небольшая деревенька, расположенная в 14 верстах от Еткульской крепости, на оживленной степной дороге из Челябинской крепости в Оренбург и Верх-Яицкую крепость, на реке Чумляк. В деревне числилось: **18 дворов, 51 мужчина и 68 женщин.**

В **1813-1825 годах** происходило активное переселение крестьян из густонаселенных центральных губерний Российской империи на земли Урала. К этому времени относится возникновение соседних с Коркино поселений **Тимофеевка, Шумаки, Томино**, основанных выходцами из Курской губернии.

В **1840 году** по царскому указу земли Долгодеревенской волости Челябинского уезда Оренбургской губернии, на которых находилась деревня Коркино, были переданы Оренбургскому казачьему войску. Коркино оставался казачьим поселением до 1920 года, когда было упразднено Оренбургское казачье войско и само казачье сословие.

Значимым событием для Коркино стало открытие в **1931 году** месторождения каменного угля. С этого момента в Коркино развернулось строительство первых угольных предприятий. **С 1932 года** Коркино был преобразован в рабочий поселок. Постепенно поселок обрстал инфраструктурой, а численность его населения увеличивалась.

В это же время рядом с Коркино создается колхоз «Красная Роза», впоследствии поселок Роза.

В **октябре 1942 года** Указом Президиума Верховного совета РСФСР рабочий поселок Коркино Еткульского района преобразован в город областного подчинения.

В **1949 году** началось строительство рабочего поселка Первомайский одновременно с началом возведения цементного завода.

С **2005 года** – образован Коркинский муниципальный район в составе с тремя городскими поселениями: Коркинское, Розинское и Первомайское.

С **2023 года** Коркинское, Первомайское и Розинское городские поселения объединены в Коркинский муниципальный округ с административным центром в городе Коркино.



Географическое положение



Коркинский муниципальный округ находится на восточном склоне Южного Урала, в 33 км к югу от города Челябинска. На севере и северо-востоке муниципальный округ граничит с землями Копейского городского округа с востока, юга и с запада – с землями Еткульского муниципального района, с севера-запада – с землями Сосновского муниципального района.



Расположен недалеко от автомобильной дороги общего пользования федерального значения Челябинск – Троицк (А310).



По территории Коркинского МО проходит железнодорожная магистраль Челябинск – Троицк ЮУЖД, в 10 км от города Коркино находится посёлок Дубровка-Челябинская, железнодорожная станция.



Природные ресурсы



Почвенный покров: Всколмленная равнина, понижающаяся в восточном направлении. Естественный рельеф изменен комплексом горных работ угольного разреза «Коркинский» и его огромным хозяйством: породными терриконами, полями слива пульпы, гидромойками и др. На фоне общего равнинного характера рельеф характеризуется наличием мелкобугристо-котлованного микрорельефа.



*



Водные ресурсы: Гидрографическая сеть представлена рекой Чумляк с левым притоком реки Каменка и ручьем Шеино, заболоченным озером Саксан и небольшим озером Сызги. На территории имеются многочисленные бессточные водоемы с соленой и горькосоленой водой.

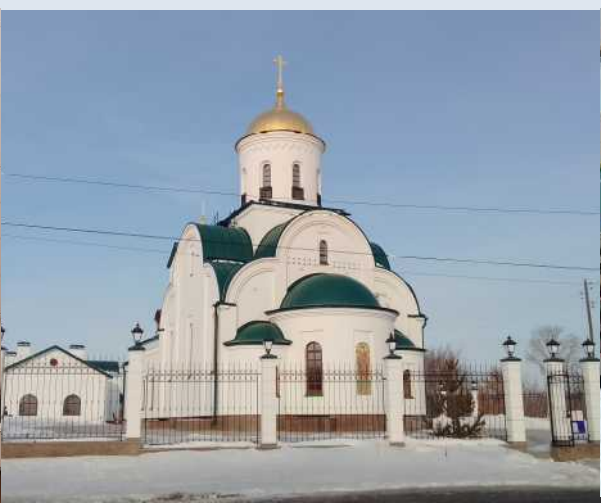


Климат: Резко континентальный. Среднегодовая относительная влажность воздуха составляет 72%. Нормативная глубина промерзания почвы 1,9 м.





НАШ ОКРУГ





Общая площадь территории –
102,77 кв. км



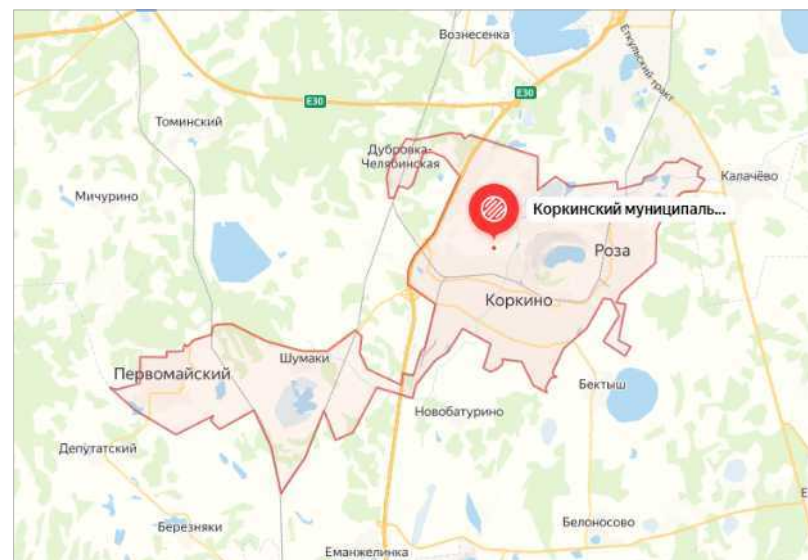
Численность населения –
55417 человек



Общая площадь жилищного
фонда – **1633,7 тыс. кв. м.**



Коркинский муниципальный
округ включает в себя
7 населенных пунктов



- город Коркино
- рабочие поселки: Первомайский, Роза
- поселки: Дубровка-Челябинская, железнодорожная станция, Саксан, остановочный пункт
- деревни: Дубровка, Шумаки

Социально-экономическое развитие 2025 год



Среднемесячная
зарплата плата
работников

69161,3
рублей



85%
к средне
областному
уровню



Объем отгруженных товаров
собственного производства,
выполненных работ и услуг

23256,9
млн. рублей



100,9% к
уровню
2024 года



Ввод жилья
15361 кв. метров



Инвестиции в основной капитал
3171,1
млн. рублей



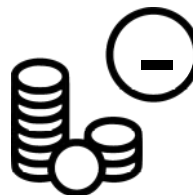
Уровень безработицы –
0,59%



Доходы бюджета
4701,3 млн. рублей, в т. ч.
собственные доходы
1214,1 млн. рублей



Численность
трудоспособного населения –
30,1 тыс. человек

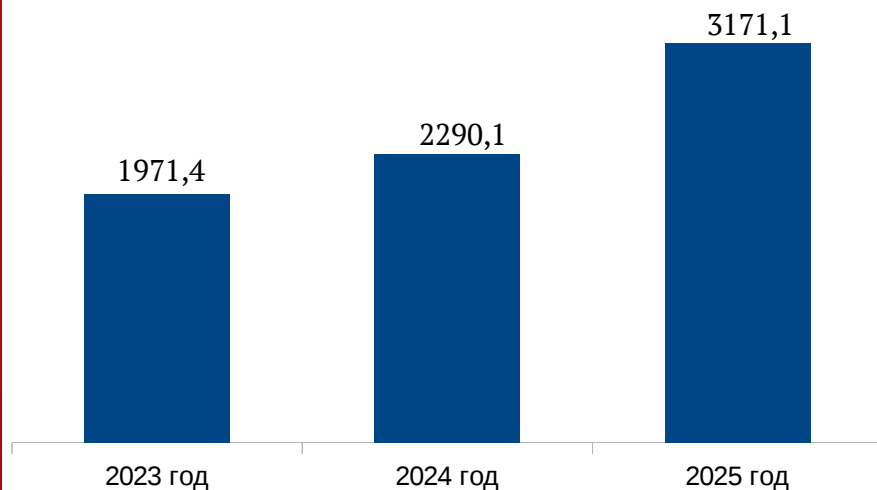


Расходы бюджета
4735,6 млн. рублей



Инвестиции

Инвестиции в основной капитал,
млн. рублей



В округе с 2023 года организована системная работа по сопровождению инвестиционных проектов. Внедрены все элементы муниципального инвестиционного стандарта: назначен инвестиционный уполномоченный, сформирован раздел на сайте администрации, посвященный инвестиционной деятельности.



<https://korkino-okrug.gov74.ru/korkinookrug/activity/economrazvitie/investicionnaypolitika.htm>





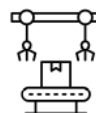
Инвестиции

Реализуемые инвестиционные проекты

*



Строительство ремонтно-производственного комплекса в г. Коркино ООО «Техарт»



Газоснабжение жилых домов поселка Дубровка-Челябинская, железнодорожная станция



Строительство медицинского центра





Инвестиции

Завершённые инвестиционные проекты

*



Дом культуры «Победа»



Модернизация литейного и механического цехов
ООО «КЭВРЗ»



Планируемые инвестиционные проекты



Выполнение комплекса работ по созданию, благоустройству и озеленению сквера «Роза победы», р. п. Роза рядом с Домом культуры «Победа»





Промышленность Крупные предприятия округа



**ООО «СЛК Цемент»
филиал «Коркино»**
Год образования – 1957
Директор завода
Зинин Сергей Иванович



**филиал ООО «ЛАБ Индастриз»
в г. Челябинск**
Год образования – 2007
Директор филиала
Иванов Александр Геннадьевич



**ООО «Южно-Уральская
инвестиционная компания»**
Год образования - 2010
Исполнительный директор
Хуснуллин Рустем Авазович





ООО «Фабрика ЮжУралКартон» -

Год образования – 2009

Генеральный директор

Курносов Александр Анатольевич



ООО «Коркинский кирпичный завод»

Год образования – 2013

Исполняющий ИП

Шохирев Михаил Алексеевич



*



ООО «Порфирит»

Год образования - 2004

Генеральный директор

Анцупов Александр Владимирович

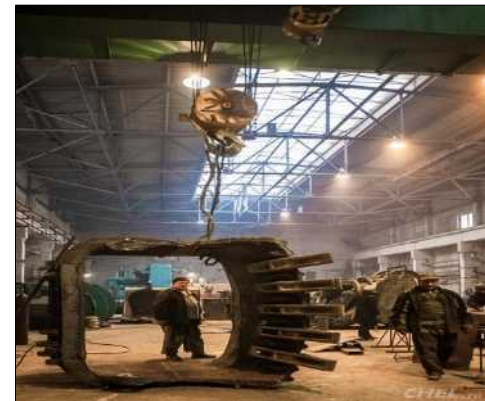


ООО «Коркинский экскаваторо-вагоноремонтный завод»

Год образования - 1944

Генеральный директор

Посаднов Евгений Владимирович



ЗАО «Востокметаллургмонтаж-1»

Год образования: 2009

Генеральный директор

Депершмидт Александр Александрович



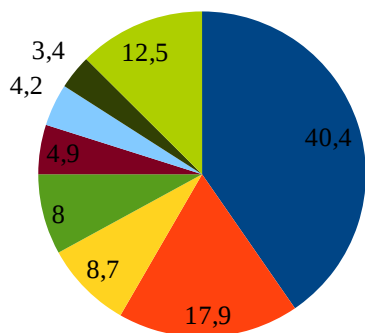


Малый и средний бизнес

Количество субъектов малого и среднего предпринимательства, включая индивидуальных предпринимателей на 01.01.2026 года, составило **1886 единиц**

5400 человек, использующих особый налоговый режим «Налог на профессиональный доход» (самозанятые)

Отраслевая структура малого бизнеса, %



- Торговля оптовая и розничная; ремонт автотранспортных средств и мотоциклов
- Транспортировка и хранение
- Строительство
- Обрабатывающие производства
- Деятельность профессиональная, научная и техническая
- Деятельность по операциям с недвижимым имуществом
- образование
- Прочие





Потребительский рынок



Количество торговых объектов
395 ед.



72 предприятий общественного питания закрытой и открытой сети



159 объектов, оказывающих населению бытовые услуги



54 нестационарных торговых объекта



Число пунктов выдачи товаров 48 ед.

Оборот розничной торговли,
млн. рублей

7790,6

8510,5

за 2024 год

за 2025 год





Субъектам малого и среднего бизнеса оказываются финансовая, имущественная и информационно - консультационная поддержки в рамках мероприятий, утвержденных муниципальной программой «Поддержка и развития малого предпринимательства».



Осуществляют свою деятельность:

- Некоммерческая организация «Муниципальный Фонд местного развития»,
- информационно-консультационный центр,
- общественный координационный Совет по развитию малого и среднего предпринимательства,
- общественный представитель уполномоченного по защите прав предпринимателей в Челябинской области по Коркинскому муниципальному округу.

Сформирован и опубликован перечень муниципального имущества, которое передано или может быть передано в пользование субъектам малого и среднего предпринимательства, физическим лицам, не являющимся индивидуальными предпринимателями и применяющим специальный налоговый режим «Налог на профессиональный доход».



*

Транспортная система и связь



Протяженность автомобильных дорог общего пользования в округе **270,5 км.**



Протяженность автомобильных дорог с твердым покрытием составляет **128,3 км**, из них **126,7 км** дорог с усовершенствованным покрытием.



Услуги железнодорожного характера на путях не общего пользования предоставляет **ООО «Погрузочно-транспортное управление».**

Предприятие осуществляет перевозки различных грузов сторонним потребителям (металлопрокат, бензин, масло), занимается ремонтом тягового подвижного состава.

Транспортная система и связь



Организацию транспортного обслуживания населения на территории округа осуществляет ООО «Коркинское автотранспортное предприятие» и индивидуальный предприниматель, имеющие более **64** единиц подвижного состава.



Существующая маршрутная сеть округа включает **5** круглогодичных маршрутов и **1** сезонный маршрут.



Все автобусы оборудованы установками систем видеонаблюдения салонов (с функцией записи) и системами безналичной оплаты проезда.



Организовано **8** пригородных маршрутов.

Связь и телекоммуникации

Услуги связи на территории Коркинского муниципального округа предоставляет: Челябинский филиал МРФ Урал ПАО «Ростелеком», ООО «Телком», ООО «Интерсвязь», АО «Почта России» ОСП Коркинский почтамт УФПС Челябинской области, АО «Компания Транс ТелеКом».



Администрация Коркинского муниципального округа совместно с издательским домом «Губерния» являются учредителями **АНО «Редакция газеты «Горняцкая правда»**
Периодичность издания – 2 раза в неделю.



Телекомпания Global TV
ведет трансляцию актуальных новостей района.

На территории района действуют **5 операторов сотовой связи.**





Банковский и страховой сектор

На территории округа действуют филиалы банков и страховых компаний:



ПАО «Челиндбанк»

ПАО «Сбербанк»

АО «УРАЛПРОМБАНК»

ПАО «Совкомбанк»

АО «Альфа-Банк»

Банк ВТБ (ПАО)

СК Югория

Челябинский филиал ООО СК «Ингосстрах-М»

ООО СМК «Астра-металл»

Челябинский филиал ООО «АльфаСтрахование - ОМС»

ПАО СК «РОСГОССТРАХ»

Страховая Акционерная Компания «Энергогарант»





Социальная защита



На учете в управлении как получатели различных мер социальной поддержки состоят более **30** тысяч коркинцев.



Предоставлено **35427** социальных услуг



Количество граждан, получивших услуги - **8817** человек



3 детей-сирот, оставшихся без попечения родителей, обеспечены жильем



34 детей, оставшихся без попечения родителей передано под опеку;
3 ребенка переданы на воспитание в приемные семьи



Образование

Образовательную деятельность осуществляют
39 образовательных учреждений.



**16 учреждений
общего
образования**

**21 дошкольное
учреждение, на базе
4 школ действует 9
дошкольных групп**

**2 учреждения
дополнительного
образования**



Система общего образования



Численность
обучающихся -
7182 человека



В школах работает **446** педагогов. Доля педагогов в возрасте до 35 лет составляет **25,0%**. Аттестовано на высшую квалификационную категорию **140** человек.



- **1** победитель регионального этапа Всероссийской олимпиады школьников;
- **8** призеров регионального этапа Всероссийской олимпиады школьников;
- **3** призера областной олимпиады школьников;
- **30** выпускников-медалистов.



Все школы подключены к федеральной информационно - коммуникационной образовательной платформе «Сферум» и к федеральной информационной системе «Моя школа». Функционирует Центр образования «Точка роста»





Дошкольная система образования



Количество детей
дошкольного образования
в возрасте 1-6 лет
3426 человек



Процент охвата детей
дошкольным образованием

2024 год

2025 год

79,5

74,8



Обеспеченность местами в возрасте
от трех до семи лет составляет **100%**.
Работают **2** группы для детей в
возрасте от 2 месяцев до 1 года.



*



В дошкольных учреждениях
работают **312** педагогических
работников. Доля педагогов в
возрасте до 35 лет составляет **15,2%**



Посещают детский сад
2480 детей



Дополнительное образование детей



Охват дополнительным образованием детей в возрасте от 5 до 18 лет составил **7126** человек



В учреждениях дополнительного образования **64** педагогических работника, из них в возрасте до 35 лет – **12,0%**.



Более **100** одаренных детей награждены стипендией Главы Коркинского муниципального округа в 2025 году.



Среднее профессиональное образование

На территории округа образовательную деятельность осуществляют общеобразовательные профессиональные учреждения:



ГБПОУ «Коркинский горно-строительный техникум»,
ГБПОУ «Челябинский государственный колледж индустрии питания и торговли»,
ГБПОУ «Первомайский техникум промышленности строительных материалов».





Культура

Сеть учреждений культуры представлена:



- культурно - досуговыми учреждениями:
 - МБУ Дворец культуры «Горняк»,
 - МКУ «Клуб им. А.М. Горького»,
 - МКУ Дом культуры «Первомайский»;
 - МБУ Дом культуры «Победа»;
- выставочный зал



- учреждениями дополнительного образования детей:
 - МБУ ДО «Коркинская детская школа искусств»;
 - МБУ ДО «Коркинская детская музыкальная школа»;



- МБУ «Централизованная библиотечная система»,
 - в состав которой входит **8** филиалов-библиотек;

- МКУ «Парк культуры и отдыха им. И.Федько





Культура



74 клубных формирования, в которых принимают участие – **1683** человека.



МБУ «Клуб им. А.М. Горького» проведено **60** киносеансов, количество зрителей составило **1296** человек.



В выставочном зале проведено **19** выставок, посетителей **более 5000** человек. Проведено **58** мастер-классов.



Для читателей сотрудниками МБУ «Централизованная библиотечная система» проведено **2075** мероприятий. Зарегистрировано **18379** читателей.



В МКУ «Парк культуры и отдыха им И. Федько» функционирует **5** механизированных аттракционов. Проведено **42** мероприятия.



9 коллективов имеют звание «Народный», «Образцовый» и «Заслуженный».



Физическая культура и спорт

Структуру сферы физической культуры и спорта в Коркинском муниципальном округе представляют:

- МБУ ДО «Спортивная школа Коркинского муниципального округа»;
- МБУ ДО «Спортивная школа по хоккею» Коркинского муниципального округа;
- МКУ «Спортивная школа Единоборств» Коркинского муниципального округа;
- МКУ «Спортивно - досуговый комплекс Коркинского муниципального округа»;
- Физкультурно — оздоровительный комплекс РМК;
- Лыжная база «Берёзка».



На территории округа имеется **171** спортивное сооружение, из них **80** — плоскостных (в том числе **2** футбольных поля, **26** спортивных залов, плавательный бассейн с двумя ваннами, **1** крытый каток с искусственным льдом, **3** лыжных базы, **3** тира, универсальные дворовые спортивные и игровые площадки и другие спортивные сооружения.



Обеспеченность населения спортивными сооружениями - **65,8%**.



Эффективность использования объектов спортивной инфраструктуры - **80,5%**.



Физическая культура и спорт



Занимаются в спортивных учреждениях - **63,79%** населения в возрасте от 3 до 79 лет



Подготовлено:
Мастер-спорта - **1** спортсмен;
Кандидат в мастера спорта — **7** спортсменов;
I спортивный разряд — **39** человек;
Массовые разряды — **301** человек



Функционирует центр тестирования ГТО.
Зарегистрировано в АИС ГТО —
10769 человек.



Выполнили нормативы на знаки отличия
958 человек.





Туризм

Туристический потенциал округа ограничен. На территории действует 2 коллективных средства размещения, основной поток посетителей составляют участники региональных и муниципальных спортивных соревнований и граждане, работающие вахтовым методом.



Гостиница «Уют» расположена по адресу: 456550, Челябинская область, г Коркино, ул Карла Маркса, д. 24, помещ. 2.
В гостинице - 14 номеров, 25 койко-мест.
Количество гостей в год - 4125 человек



Хостел «Семь горняков» расположен по адресу: 456550, Челябинская область, г Коркино, проспект Горняков, д. 7.
В хостеле - 21 номер, 40 койко-мест.
Количество гостей в год - 1657 человек

*



Здравоохранение



На территории округа функционируют лечебно-профилактические учреждения:

- ГБУЗ «Городская больница № 1 г. Коркино»,
- ГБУЗ «Городская детская больница г. Коркино»,
- ГБУЗ «Городская больница № 2 г. Коркино»,
- ГБУЗ «Городская больница № 3 г. Коркино»,
- ГБУЗ «Станция скорой медицинской помощи г. Коркино»,
- ГБУЗ «Врачебно-физкультурный диспансер г. Коркино»,
- ГБУЗ «Областная туберкулезная больница № 1»,
- ГБУЗ «Областной кожно-венерологический диспансер № 3» поликлиническое отделение № 7.



Численность врачей-
148 человек

Обеспеченность врачами
на 10 тыс. человек населения – **27**



Численность среднего
медицинского персонала-
399 человек

Обеспеченность средним
медицинским персоналом
на 10 тыс. человек населения — **72,7**



Число больничных коек
круглосуточных стационаров - **260**



Перечень свободных земельных участков для предоставления их в аренду или приобретения в собственность потенциальными инвесторами

№ п/п	Адрес земельного участка
Участок №1	456550, Челябинская область, г. Коркино, западный склон отвала угольного разреза «Коркинский» (30 км федеральной автодороги М-36 Челябинск-Троицк)
Участок №2	456550, Челябинская область, г. Коркино, ул. Маслова, д. 17
Участок №3	456550, Челябинская область, г. Коркино, с южной стороны завода «Металлист»
Участок №4	456550, Челябинская область, г. Коркино, ул. Троицкая, строение №2а
Участок №5	456541, Челябинская область, г. Коркино, с восточной стороны п. Первомайский с западной стороны (примыкает к существующей промзоне)
Участок №6	456541, Челябинская область, г. Коркино, п. Первомайский, ул. Заводская
Участок №7	456543, Челябинская область, г. Коркино, р.п. Роза, с западной стороны городского полигона ТБО
Участок №8	456543, Челябинская область, г. Коркино, р.п. Роза, в 200 метрах на восток от ул. Донская
Участок №9	456541, Челябинская область, г. Коркино, р.п. Первомайский, с западной стороны д. Шумаки
Участок №10	456550, Челябинская область, г. Коркино, ул. Терешковой, с северо-восточной стороны здания № 19д (район старого отвала)
Участок №11	456550, Челябинская область, г. Коркино, ул. Ломоносова, 86





456550, Челябинская область, г. Коркино,
западный склон отвала угольного разреза «Коркинский»

Участок № 1

Площадь, га 21,58

Расстояние до границы, км:

- ближайшего населенного пункта, 1 (д. Дубровка)
- районного центра, 4 (до г. Коркино)
- г. Челябинска, 14
- г. Уфа, 410
- г. Екатеринбурга, 230
- г. Москва 1800
- до ближайшего аэропорта, км 50
- до железной дороги, км -

Наличие инфраструктуры

Наличие энергоснабжения: сетей да

- мощность, кВт ЛЭП 6 кВ
- расстояние до точки подключения, км 0,1

Наличие сетей газоснабжения: да, подземный газопровод

- расстояние до подключения, км 0,1

Наличие сетей водоснабжения: Отсутствуют, скважина

Наличие сетей водоотведения: Отсутствуют. Локальные очистные сооружения, сбор в герметичные емкости с последующим вывозом.





456550, Челябинская область, г. Коркино,
ул. Маслова, стр. № 17

Участок № 2

Площадь, га	0,595
Расстояние до границы, км:	
- ближайшего населенного пункта,	в границах г. Коркино
- районного центра,	в границах г. Коркино
- г. Челябинска,	23
- г. Уфа,	423
г. Екатеринбурга,	261
- г. Москва	1787
- до ближайшего аэропорта, км	63
Наличие инфраструктуры	
Наличие сетей энергоснабжения:	да
- мощность, кВт	воздушная ЛЭП 6 кВ
-расстояние до точки подключения, км	0,05
Наличие сетей газоснабжения:	да, существующий ГРП
- расстояние до подключения, км	0,3
Наличие сетей водоснабжения:	да, существующие городские сети водоснабжения Ду-150 мм
- расстояние до подключения, км	примыкает к участку
Наличие сетей водоотведения:	да, существующие сети водоотведения ул. Маслова, Ду-150 мм. Примыкает к участку





456550, Челябинская область, г. Коркино, с южной стороны завода «Металлист»

Площадь, га	0,06
Расстояние до границы, км:	
- ближайшего населенного пункта,	в границах г. Коркино
- районного центра,	в границах г. Коркино
- г. Челябинска,	20,5
- г. Уфа,	420
г. Екатеринбурга,	240
- г. Москва	1800
- до ближайшего аэропорта, км	56
- до железной дороги, км	0,03
Наличие инфраструктуры	
Наличие сетей энергоснабжения:	да
- мощность, кВт	воздушная ЛЭП 6 кВ
- расстояние до точки подключения, км	0,05
Наличие сетей газоснабжения:	да, подземный газопровод высокого давления
- мощность, куб. метров в час	D=500 мм до ГРП № 7
- расстояние до подключения, км	0,1
Наличие сетей водоснабжения:	да, городской водовод, Ду-133 мм
- расстояние до подключения, км	0,2
Наличие сетей водоотведения:	Отсутствуют. Локальные очистные сооружения, сбор в герметичные емкости с последующим вывозом.

Участок № 3





456550, Челябинская область, г. Коркино, ул. Троицкая, стр. №2а

Площадь, га	6,65
Расстояние до границы, км:	
- ближайшего населенного пункта,	в границах г. Коркино
- районного центра,	в границах г. Коркино
- г. Челябинска,	17
- г. Уфа,	420
г. Екатеринбурга,	240
- г. Москва	1800
- до ближайшего аэропорта, км	53
- до железной дороги, км	граничит
Наличие инфраструктуры	
Наличие сетей энергоснабжения:	да
- мощность, кВт	воздушная ЛЭП 110 кВ, 6 кВт
-расстояние до точки подключения, км	0,05
Наличие сетей газоснабжения:	да, подземный газопровод высокого давления
- расстояние до подключения, км	0,2
Наличие сетей водоснабжения:	да, магистральный водовод, Ду-500 мм
- расстояние до подключения, км	0,2
Наличие сетей водоотведения:	отсутствуют. Локальные очистные сооружения, сбор в герметичные емкости с последующим вывозом.

Участок № 4

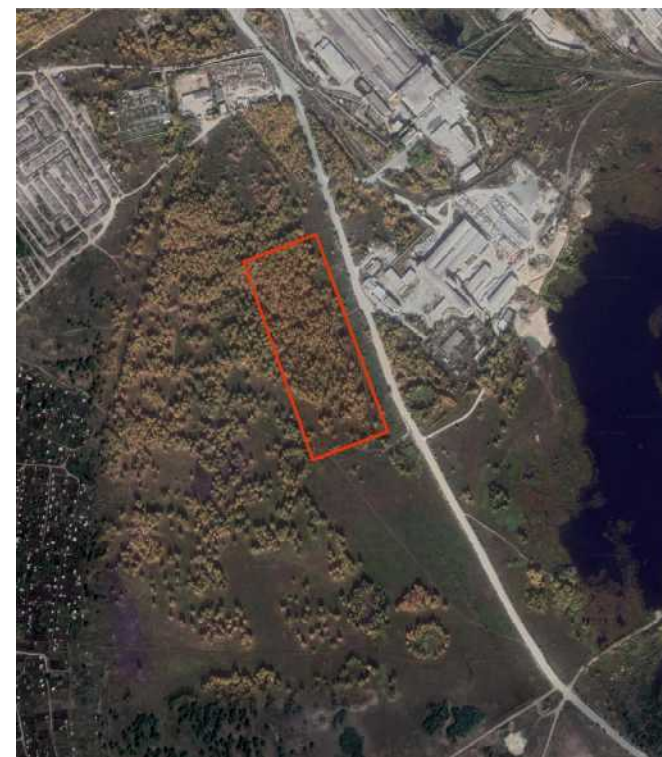




456541, Челябинская область, рп Первомайский, с западной стороны существующей промзоны

Площадь, га	7
Расстояние до границы, км:	
- ближайшего населенного пункта,	в границах рп Первомайский
- районного центра,	14 (до г. Коркино)
- г. Челябинска,	31
- г. Уфа,	430
г. Екатеринбурга,	250
- г. Москва	1800
- до ближайшего аэропорта, км	67
- до железной дороги, км	0,5
Наличие инфраструктуры	—
Наличие сетей энергоснабжения:	да
- мощность, кВт	воздушная ЛЭП 6 кВ
-расстояние до точки подключения, км	0,46
Наличие сетей газоснабжения:	да, подземный газопровод высокого давления D=500 мм,
- расстояние до подключения, км	1,7
Наличие сетей водоснабжения:	да, существующие сети водоснабжения, Ду-200 мм
- расстояние до подключения, км	0,6
Наличие сетей водоотведения:	да, существующие сети водоотведения, ДУ -200 мм
-расстояние до подключения, км	0,9

Участок № 5





456541, Челябинская область, рп Первомайский,
ул. Заводская

Площадь, га	1,7
Расстояние до границы, км:	
- ближайшего населенного пункта,	в границах рп Первомайский
- районного центра,	15,5 (до г. Коркино)
- г. Челябинска,	48,2
- г. Уфа,	428
г. Екатеринбурга,	273
- г. Москва	1877
- до ближайшего аэропорта, км	65,6
- до железной дороги, км	2,0
Наличие инфраструктуры	
Наличие сетей энергоснабжения:	да
- мощность, кВт	воздушная ЛЭП 6 кВ
-расстояние до точки подключения, км	0,45
Наличие сетей газоснабжения:	да
- расстояние до подключения, км	0,85
Наличие сетей водоснабжения:	да
- расстояние до подключения, км	0,45
Наличие сетей водоотведения:	да
-расстояние до подключения, км	0,45

Участок № 6





456543, Челябинская область, рп Роза, с западной стороны городского полигона ТБО

Площадь, га	5,5
Расстояние до границы, км:	
- ближайшего населенного пункта,	0,1 (до рп Роза)
- районного центра,	2 (до г. Коркино)
- г. Челябинска,	24
- г. Уфа,	430
г. Екатеринбурга,	240
- г. Москва	1800
- до ближайшего аэропорта, км	58
- до железной дороги, км	граничит
Наличие инфраструктуры	
Наличие сетей энергоснабжения:	да
- мощность, кВт	воздушная ЛЭП 6 кВ
- расстояние до точки подключения, км	0,2
Наличие сетей газоснабжения:	да, Ду-219мм
- расстояние до подключения, км	0,1
Наличие сетей водоснабжения:	да, водовод Ду-500 мм
- расстояние до подключения, км	0,25
Наличие сетей водоотведения:	да, существующие сети водоотведения, ДУ -100 мм
- расстояние до подключения, км	граничит

Участок № 7





**456543, Челябинская область, рп Роза,
в 200 метрах на восток от ул. Донская**

Площадь, га	5,25
Расстояние до границы, км:	
- ближайшего населенного пункта,	0,3 (до рп Роза)
- районного центра,	6 (до г. Коркино)
- г. Челябинска,	17
- г. Уфа,	430
г. Екатеринбурга,	240
- г. Москва	1800
- до ближайшего аэропорта, км	52
- до железной дороги, км	0,3
Наличие инфраструктуры	
Наличие сетей энергоснабжения:	Да
- мощность, кВт	воздушная ЛЭП 6 кВ
-расстояние до точки подключения, км	0,2
Наличие сетей газоснабжения:	да, газопровод среднего давления Ду-100 мм
- расстояние до подключения, км	0,7
Наличие сетей водоснабжения:	да, водовод Ду-200 мм
- расстояние до подключения, км	0,1
Наличие сетей водоотведения:	да, существующие сети водоотведения, ДУ -500 мм
- расстояние до подключения, км	0,05

Участок № 8





456541, Челябинская область, рп Первомайский, деревня Шумаки, в районе автодороги, соединяющей трассу М-36 и рп Первомайский

Площадь, га	0,3
Расстояние до границы, км:	
- ближайшего населенного пункта,	6 (до рп Первомайский)
- районного центра,	6 (до г. Коркино)
- г. Челябинска,	30
- г. Уфа,	420
г. Екатеринбурга,	250
- г. Москва	1800
- до ближайшего аэропорта, км	60
- до железной дороги, км	3
Наличие инфраструктуры	
Наличие сетей энергоснабжения:	
- мощность, кВт	воздушная ЛЭП 10 кВ вдоль автодороги Коркино-Первомайский
-расстояние до точки подключения, км	0,2
Наличие сетей газоснабжения:	
- расстояние до подключения, км	0,15
Наличие сетей водоснабжения:	
	отсутствует
Наличие сетей водоотведения:	
	отсутствует

Участок № 9

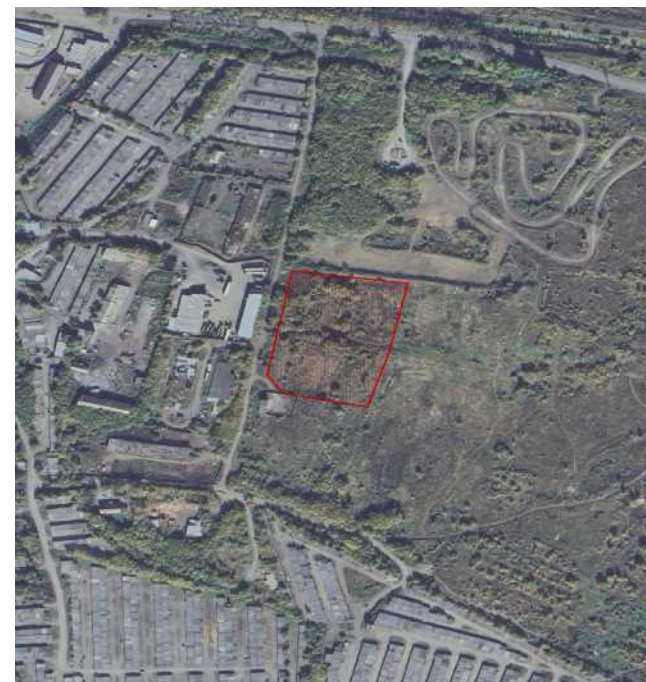




456550, Челябинская область, г.Коркино, ул. Терешковой, с северо-восточной стороны здания № 19Д (район старого отвала)

Площадь, га	1,5
Расстояние до границы, км:	
- ближайшего населенного пункта,	в границах г. Коркино
- районного центра,	в границах г. Коркино
- г. Челябинска,	10,5
- г. Уфа,	338
г. Екатеринбурга,	198
- г. Москва	1500
- до ближайшего аэропорта, км	45
- до железной дороги, км	0,4
Наличие инфраструктуры	
Наличие сетей энергоснабжения:	да
- мощность, кВт	0,4/6 кВт
-расстояние до точки подключения, км	0,1
Наличие сетей газоснабжения:	да, подземный стальной газопровод среднего давления (0,3 Мпа), D114мм
- расстояние до подключения, км	0,34
Наличие сетей водоснабжения:	да
- мощность, кВт	существующие городские сети водоснабжения Ду -200 мм
-расстояние до точки подключения, км	0,2
Наличие сетей водоотведения:	отсутствует. Локальные очистные сооружения, сбор в герметичные емкости с последующим вывозом.

Участок № 10





456550, Челябинская область, г.Коркино, ул. Ломоносова, д.86

Площадь, га	2,1
Расстояние до границы, км:	
- ближайшего населенного пункта,	в границах г. Коркино
- районного центра,	в границах г. Коркино
- г. Челябинска,	10,5
- г. Уфа,	334
г. Екатеринбурга,	194
- г. Москва	1500
- до ближайшего аэропорта, км	45
- до железной дороги, км	0,6
Наличие инфраструктуры	
Наличие сетей энергоснабжения:	да
- мощность, кВт	0,4/6 кВт
-расстояние до точки подключения, км	0,1
Наличие сетей газоснабжения:	да, газопровод среднего давления
- расстояние до подключения, км	0,15
Наличие сетей водоснабжения:	да
- мощность, кВт	существующие городские сети водоснабжения Ду -150 мм
-расстояние до точки подключения, км	0,1
Наличие сетей водоотведения:	отсутствует. Локальные очистные сооружения, сбор в герметичные емкости с последующим вывозом.

Участок № 11





Перечень свободных промышленных участков для предоставления их в аренду или приобретения в собственность потенциальными инвесторами

№ п/п	Адрес промышленной площадки
Площадка №1	456550, Челябинская область, г. Коркино, ул. Керамиков, д.1, территория бывшего кирпичного завода Стандарт
Площадка №2	456550, Челябинская область, г. Коркино, ул.1 Мая , д.66
Площадка №3	456550, Челябинская область, г. Коркино, ул. 1 Мая, д. 71
Площадка №4	456541, Челябинская область, г. Коркино, п. Первомайский, Известковая, д. 2 (АО «Асбестоцемент»)





456550, Челябинская область, г. Коркино, ул. Керамиков, 1, юго-западная окраина г. Коркино, промышленная часть (территория бывшего кирпичного завода «Стандарт»

Свободные земли производственного назначения, га	11-13
Свободная недвижимость, кв.м.	1000
Расстояние до границы, км:	
- ближайшего населенного пункта,	в границах г. Коркино
- районного центра,	в границах г. Коркино
- г. Челябинска,	21
- г. Уфа,	400
г. Екатеринбурга,	230
- г. Москва	1800
- до ближайшего аэропорта, км	60
Наличие инфраструктуры	
Наличие сетей энергоснабжения:	физерный пункт КЭСК; ПС-Коркинская подстанция
Наличие сетей газоснабжения:	газопровод высокого давления
Наличие сетей водоснабжения:	скважина, D=200
- расстояние до подключения, км	0,04
Наличие сетей водоотведения:	городская канализация
Наличие сетей теплоснабжения:	отсутствует

Площадка № 1





456550, Челябинская область, г.Коркино, ул.Керамиков, 1, юго-западная окраина г.Коркино, промышленная часть (территория бывшего кирпичного завода «Стандарт»)





456550, Челябинская область, г. Коркино, ул. 1 Мая, д.66

Свободные земли производственного назначения, га	1,5
Свободная недвижимость, кв.м.	3852,6
Расстояние до границы, км:	
- ближайшего населенного пункта,	в черте г. Коркино
- районного центра,	в черте г. Коркино
- г. Челябинска,	30
- г. Уфа,	1100
г. Екатеринбурга,	250
- г. Москва	2000
- до ближайшего аэропорта, км	60
Наличие инфраструктуры	
Наличие сетей энергоснабжения:	собственная ТП, 100-400 кВт
Наличие сетей газоснабжения:	газопровод высокого давления D-100 мм
Наличие сетей водоснабжения:	скважина
- расстояние до подключения, км	0,04
Наличие сетей водоотведения:	центральная канализация
Наличие сетей теплоснабжения:	отсутствует

Площадка № 2





456550, Челябинской область, г. Коркино, ул. 1 Мая, д. 66





456550, Челябинская область, г. Коркино, ул. 1 Мая, д.71

Общая площадь, га	4,17
Свободные земли производственного назначения, га	отсутствуют
Свободная недвижимость (здания), кв.м.	3650
Расстояние до границы, км:	
- ближайшего населенного пункта,	в черте г. Коркино
- районного центра,	в черте г. Коркино
- г. Челябинска,	45
- г. Уфа,	421
г. Екатеринбурга,	244
- г. Москва	1777
- до железной дороги	10
- до ближайшего аэропорта, км	70
Наличие инфраструктуры	
Наличие сетей энергоснабжения:	ЛЭП 6Кв (воздушная), трансформаторная подстанция 10(6)/0,4кВ мощность т трансформатора 400 кВ- собственная
Расстояние до точки (присоединения) подключения, км	граничит с земельным участком, 1,5
Наличие сетей газоснабжения:	газопровод среднего давления граничит с земельным участком
Наличие сетей водоснабжения:	водопровод: хозяйственно-бытовой (для перекачки воды питьевого качества)
- расстояние до подключения, км	на территории
Наличие сетей водоотведения:	отсутствует
Наличие сетей теплоснабжения:	котельная

Площадка № 3





456550, Челябинская область, г.Коркино, ул. 1 Мая, д.71





**456541, Челябинская область, г. Коркино,
рп Первомайский, ул. Известковая, д.2,
площадка АО «Асбестоцемент»**

Площадка № 4

Свободные земли производственного назначения, га	11,96
Свободная недвижимость, кв.м.	27000
Расстояние до границы, км:	
- ближайшего населенного пункта,	в границах рп Первомайский
- районного центра,	15
- г. Челябинска,	40
- г. Уфа,	410
г. Екатеринбурга,	260
- г. Москва	1840
- до железной дороги	1,0, подъездные пути до станции «Клубника». Имеются собственные подъездные пути
- до ближайшего аэропорта, км	70

Наличие инфраструктуры	
Наличие энергоснабжения:	сетей ЛЭП 110кВ (кабельная или воздушная с указанием уровня напряжения 110 кВ) МРСК Урала; понижающая трансформаторная подстанция ПС 110/10(6) трансформаторная подстанция 6/0,4 кВ мощность 2 трансформатора 2000 кВА в собственности; +1 трансформатор 16000 кВА в ремонте
Наличие сетей газоснабжения:	надземный, магистральный, распределительный газопровод 0,6МПа. Мощность 18050 м3/час
Наличие сетей водоснабжения:	питьевая вода +Скважина. Хозяйственно-бытовой (для перекачки воды питьевого качества) ; производственный/ технологический (для перекачки воды технического назначения). ДУ - мм.
- расстояние до подключения, км	проходит по земельному участку
Наличие водоотведения:	сетей общесплавная – коллекторы принимают и дождевые и хозяйственно-бытовые стоки
Наличие теплоснабжения:	сетей сети теплоснабжения и котельная. Газовая водогрейная котельная 32 МВт на передачу тепловой энергии в горячей воде для жителей п. Первомайский. Газовая котельная 400 кВт для АБК и производственных помещений на территории предприятия.



456541, Челябинской область, рп.Первомайский, ул. Известковая, 2





Контактная информация

Глава
Коркинского муниципального округа

Орел Александр Евгеньевич



✉ <https://max.ru/alexorel1973> ☎ 8 (35152)4-53-53

Инвестиционный уполномоченный,
Первый заместитель Главы округа

Кияткина Юлия Юрьевна



✉ mail@korkino.gov74.ru ☎ 89123107883

АДМИНИСТРАЦИЯ КОРКИНСКОГО МУНИЦИПАЛЬНОГО ОКРУГА

456550, Челябинская область,
г. Коркино, ул. 30 лет ВЛКСМ, д. 2

Тел.: 8 (35152) 4-53-53

Факс: 8 (35152) 4-49-45

Сайт: <https://korkino-okrug.gov74.ru/>

Е-mail: mail@korkino.gov74.ru



Мы готовы к взаимовыгодному сотрудничеству и всегда рады новым и надежным партнерам!

**Добро пожаловать в муниципальное образование -
Коржинский муниципальный округ.**