

УТВЕРЖДАЮ

Глава Пластовского муниципального
округа Челябинской области


А.Г. Даниелян

ЧЕЛЯБИНСКАЯ
ОБЛАСТЬ



ИНВЕСТИЦИОННЫЙ ПРОФИЛЬ ПЛАСТОВСКОГО МУНИЦИПАЛЬНОГО ОКРУГА ЧЕЛЯБИНСКОЙ ОБЛАСТИ

По состоянию на май 2026 г.

ПРЕИМУЩЕСТВА ПЛАСТОВСКОГО МУНИЦИПАЛЬНОГО ОКРУГА

РАЗВИТЫЙ СЕКТОР ДОБЫВАЮЩЕЙ ПРОМЫШЛЕННОСТИ



82,0 % в структуре отгруженных товаров
занимает добыча полезных ископаемых

Градообразующее предприятие ПАО
«ЮГК»

ТРАНСПОРТНАЯ ДОСТУПНОСТЬ ОКРУГА



72 км до федеральной трассы М5
(45 мин. в пути)

36 км до федеральной трассы А310
(30 мин. в пути)

БЛИЗОСТЬ К АДМИНИСТРАТИВНОМУ ЦЕНТРУ



124 км. до г. Челябинск (1 ч. 45 мин.
в пути)

ТРУДОВЫЕ РЕСУРСЫ



12 500 человек
трудоспособного
населения

ВЫСОКАЯ ПОКУПАТЕЛЬСКАЯ СПОСОБНОСТЬ НАСЕЛЕНИЯ



114 720,5 рублей средняя
месячная заработная
плата

СВОБОДНЫЕ ТОРГОВЫЕ ПЛОЩАДИ



свободные места в схеме
размещения НТО

Торговые площади в торгово-
развлекательных комплексах

СВОБОДНЫЕ ИНВЕСТИЦИОННЫЕ ПЛОЩАДКИ



3 greenfield'а,

ОБЩАЯ ХАРАКТЕРИСТИКА ПЛАСТОВСКОГО МУНИЦИПАЛЬНОГО ОКРУГА

23,9 тыс. чел.



численность населения
округа, 2025 г.

18,1 тыс. чел.



население г. Пласт, 2025 г.

1751,75 кв. км.



площадь округа

20



населенных пунктов

транспортная доступность округа

автомобильным транспортом

Пласт – Челябинск 124 км (1 ч. 45 мин.)

Пласт – Южноуральск 36 км. (30 мин.)

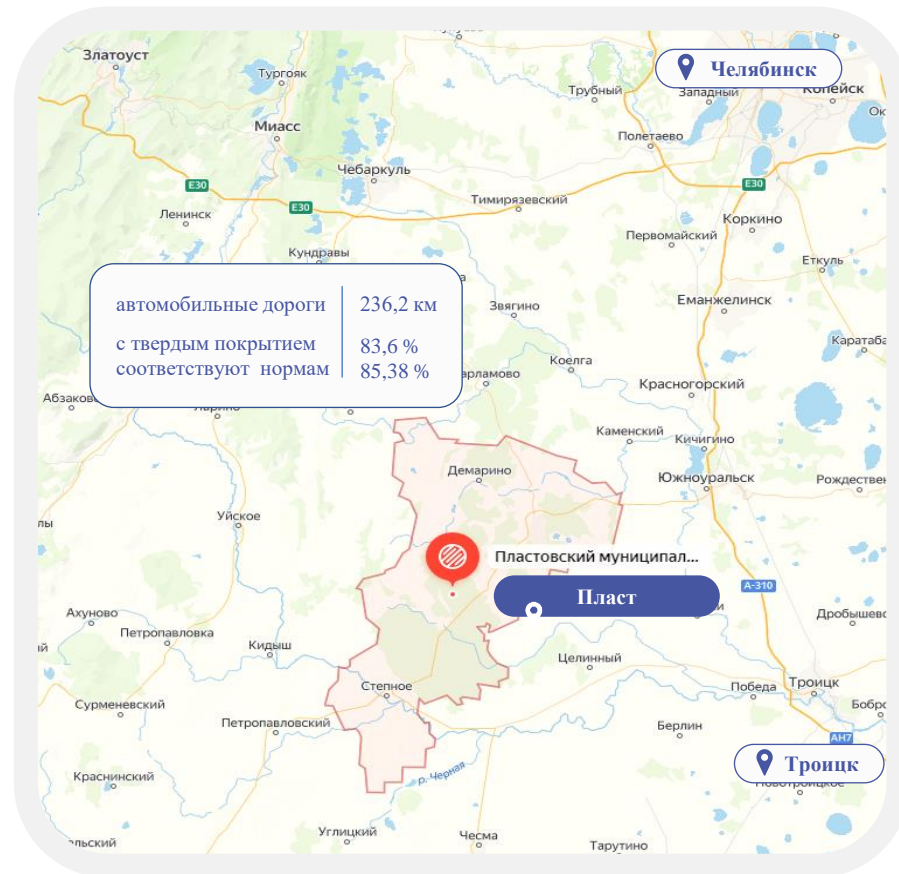
Пласт – Троицк 83 км. (1 ч.)

железнодорожное сообщение

ж/д станции в г. Южноуральске
и Троицке

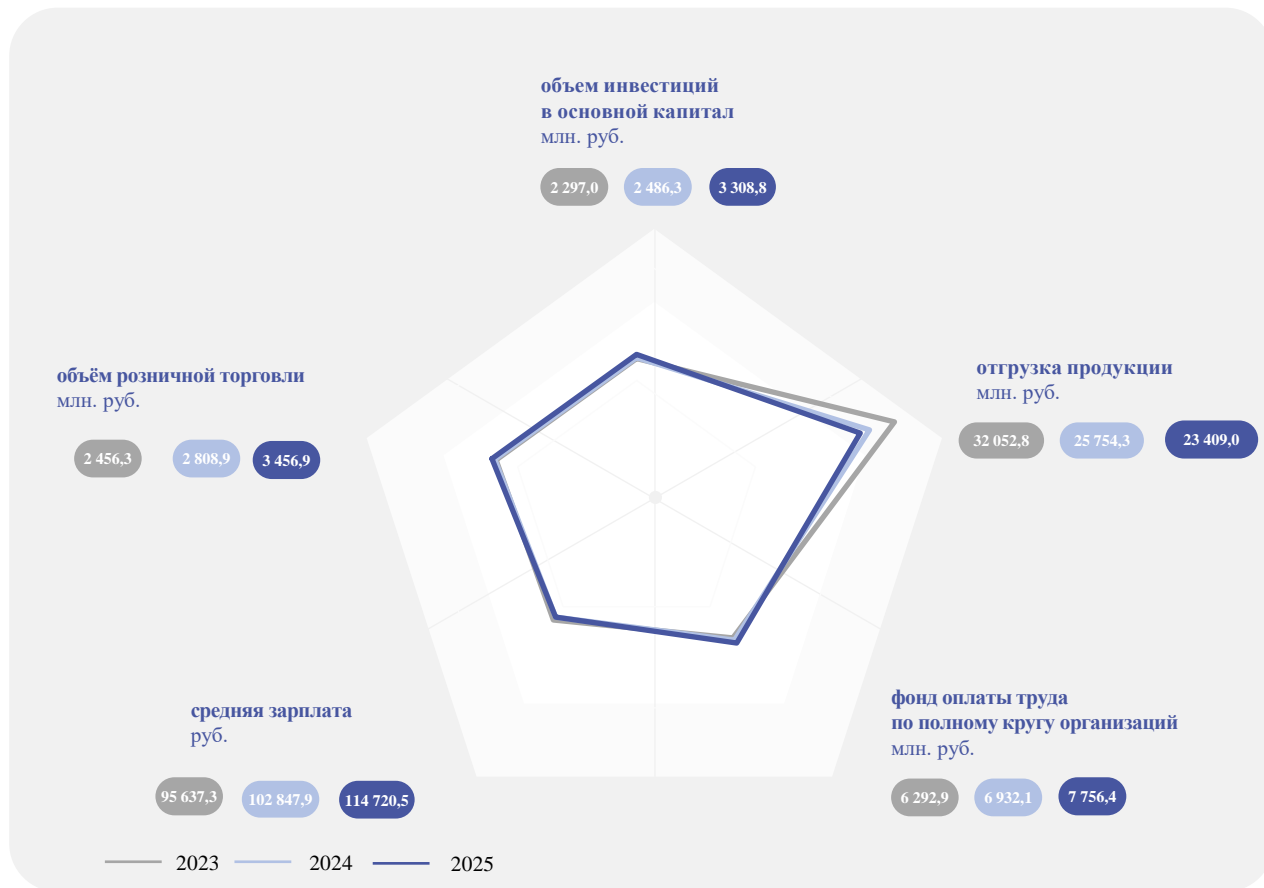
пограничный переход

пункт пропуска через границу с Казахстаном
90 км (1 ч. 15 мин.)



Пластовский муниципальный округ расположен в центре Челябинской области, что обеспечивает удобную транспортную связь с ключевыми городами региона — в том числе с Челябинском и Магнитогорском. Через округ проходит автодорожная магистраль Челябинск–Магнитогорск, соединяющая важные экономические центры Южного Урала.

СОЦИАЛЬНО-ЭКОНОМИЧЕСКИЕ ПОКАЗАТЕЛИ ПЛАСТОВСКОГО МУНИЦИПАЛЬНОГО ОКРУГА



СТРУКТУРА ОТГРУЖЕННОЙ ПРОДУКЦИИ ПО ВИДАМ ЭКОНОМИЧЕСКОЙ ДЕЯТЕЛЬНОСТИ В 2025 ГОДУ (%)

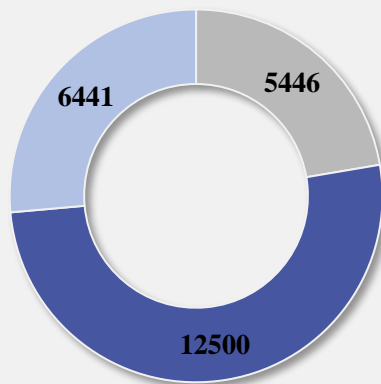


Промышленный сектор является ключевым фактором развития экономики округа и формирует более 70 % объёма отгрузки. Для инвесторов открываются перспективы выхода на новые рынки.

ЗАНЯТОСТЬ И ДОХОДЫ НАСЕЛЕНИЯ

ПОКАЗАТЕЛИ	ЕД. ИЗМ	2024 ГОД	2025 ГОД
среднемесячная заработная плата одного работающего по полному кругу предприятий	тыс. руб.	102,8	114,7
	%	106,2*	111,2
среднемесячная заработная плата по Челябинской области	тыс. руб.	77,2	81,4

*темп роста указан в процентах к предыдущему году



- Моложе трудоспособного возраста, чел.
- Трудоспособного возраста, чел.
- Старше трудоспособного возраста

Трудоспособное население округа превышает долю остальных возрастных групп. Это создаёт для инвесторов устойчивую базу трудовых ресурсов и снижает риски, связанные с дефицитом кадров при реализации новых проектов.



0,4 %

регистраруемая
безработица

0,43 %

показатели по Челябинской области
на 01.01.2026



47 чел.

безработные
граждане

8049 чел.

показатели по Челябинской области
на 01.01.2026

РЕСУРСНАЯ БАЗА

КЛИМАТ

умеренно-континентальный



средняя температура:
в январе от -12°C до -35,8 °С,
в июле от + 19°C до 35,3 °С



в среднем в год выпадает
350-400 мм осадков

МЕСТОРОЖДЕНИЯ И ПРОЯВЛЕНИЯ



месторождения
золота и серебра



каолиновая глина
кианиты и кварц



белый и черный
мрамор



строительный щебень и
кирпичные глины

ПОЧВЫ

ПОЧВЫ



- преобладают черноземы обыкновенные и солонцеватые
- почва подходит для выращивания зерновых, овощных, кормовых и иных культур

ЗЕМЛИ

общая площадь 175,176 тыс. га



земли с/х назначения
86,731 тыс. га

СОЦИАЛЬНАЯ ИНФРАСТРУКТУРА



ОБРАЗОВАНИЕ

13
учреждений
дошкольного
образования

12
учреждений
школьного
образования

1
учреждение
профессионального
образования

1311
учащихся

3360
учащихся

776
учащихся



ЗДРАВООХРАНЕНИЕ

93 стационарных
койки

1 амбулаторно-
поликлиническая служба

14 фельдшерско-
акушерских пунктов

2 центра общей врачебной
практики

1 врачебная амбулатория

1 отделение скорой
медицинской помощи

2 частные медицинские
клиники

3 частные
стоматологических клиники



СПОРТ

1
стадион

47
плоскостных сооружений

22
спортивных зала

1
бассейн

1
детско-юношеская
спортивная школа



КУЛЬТУРА И ИСКУССТВО

16
библиотек

20
культурно-досуговых
учреждений

4
музея

1
детская школа искусств

1
центр развития творчества
детей и юношества

6
туристических маршрутов

1
детский лагерь

ОЦЕНКА УСЛУГ ПО ЖИЗНЕОБЕСПЕЧЕНИЮ

ДОЛЯ ГРАЖДАН УДОВЛЕТВОРЕННЫХ

		по Пластовскому округу	по Челябинской области
	ОРГАНИЗАЦИЕЙ ГАЗОСНАБЖЕНИЯ	80,2 %	72,1 %
	ОРГАНИЗАЦИЕЙ ЭЛЕКТРОСНАБЖЕНИЯ	77,0 %	77,1 %
	ОРГАНИЗАЦИЕЙ ТЕПЛОСНАБЖЕНИЯ	72,5 %	66,9 %
	ОРГАНИЗАЦИЕЙ ВОДОСНАБЖЕНИЯ	63,7 %	57,7 %
	КАЧЕСТВОМ АВТОМОБИЛЬНЫХ ДОРОГ	50,2 %	34,9 %
	ТРАНСПОРТНЫМ ОБСЛУЖИВАНИЕМ	39,4 %	46,6 %

В Пластовском муниципальном округе хорошее качество услуг газоснабжения, электроснабжения, теплоснабжения, водоснабжения.
Удовлетворительное качество автомобильных дорог

ТУРИСТИЧЕСКИЙ ПОТЕНЦИАЛ



Музей
Особняк А.П.
Баласа



Экспозиция
музея



Экспозиция
музея

1 500

ЧЕЛОВЕК

посетило музей в 2025 г.



45

ЭКСКУРСИЙ

79

ВЫСТАВОК

50

МАСТЕР-КЛАССОВ



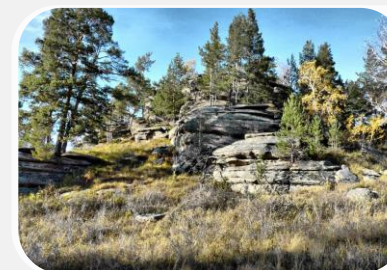
«Русская Бразилия»



Жуковская
копь



Чудская копь



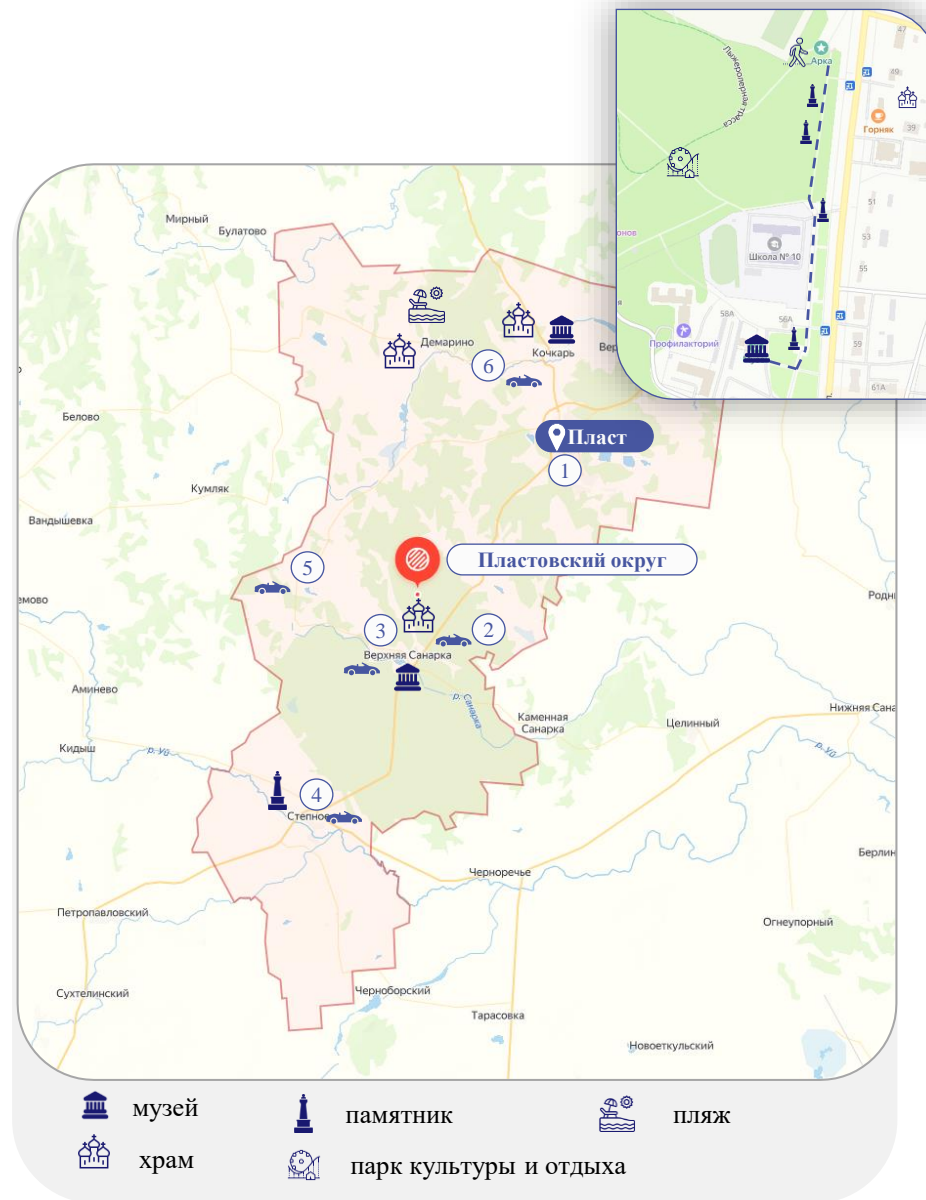
Борисовские
сопки

ТУРИЗМ

ТУРИСТИЧЕСКИЕ МАРШРУТЫ

Организованы туристические пешеходные и автомобильные маршруты

- 1 **пешеходная экскурсия**
Пластовский Арбат
от центральной площади до Пластовского районного музея
- 2 **автомобильная экскурсия по маршруту**
Пласт – Андреевский каменный карьер (Андреевский) - Пласт
Борисовские сопки – Мусульманское кладбище (древние могилы кочевников) – Еленинская россыпь – Жуковская копь розовых топазов – «Чудская копь» и могильник в устье реки Каменки – «Юлевский» присек и «Козицино» – Мраморный карьер
- 3 **автомобильная экскурсия по маршруту**
Пласт – Верхняя Санарка – Пласт
Село Верхняя Санарка: Храм Божией Матери «Скорослушница», дом Тяжелникова, Шишкина, Колесниченко, музей им. П.И. Сумина – Озеро «Круглое», курган бронзового века – кордон «Ленинский»: древний рудник, Покровская россыпь – кордон «Сумин» – древние печи – «Окунцов плес» – Каменно-Санарская россыпь
- 4 **автомобильная экскурсия по маршруту**
Пласт – Степное – Пласт
«Ленинские» сопки – Дом, в котором в 1891 г. обедал Николай Романов – Памятник погибшим казакам в 1904 г. в русско-японской войне – «Аркаим – Степное» (протогород, 17 в. до н.э.) – Сопка «Божья Матерь» – Каменная сфера – Музей
- 5 **автомобильная экскурсия по маршруту**
Пласт – Светлое – Пласт
Храм Божией Матери «Скорослушница» с. Верхняя Санарка, музей им. П.И. Сумина – Озеро «Круглое» – Золоторудный карьер – Пегматитовый карьер – Карьер «Кучино» (рубины)
- 6 **автомобильная экскурсия по маршруту**
Пласт – Кочкарь – Демарино – Пласт
Кладбище интернированных и военнопленных – Карьер «Журавлиный лог» - с. Демарино (История села, церковь, винокурный завод, бывший кумысный санаторий) – с. Кочкарь (История села, церковь) – Краеведческий музей



ТУРИЗМ

ЗНАКОВЫЕ СОБЫТИЯ

В 2025 году фестиваль посетили:

более **3500** мастеров художественных промыслов и участников творческих коллективов
более **50 000** гостей фестиваля



ВСЕРОССИЙСКИЙ БАЖОВСКИЙ ФЕСТИВАЛЬ НАРОДНОГО ТВОРЧЕСТВА

19-21 июня 2026 г.

Пластовский
муниципальный округ,
село Демарино

Планируется проведение масштабных праздничных мероприятий

ТУРИЗМ ЗНАКОВЫЕ СОБЫТИЯ



День металлурга и День Пластовского муниципального округа

- Планируется проведение праздничных мероприятий для жителей (июль)



SWOT-АНАЛИЗ ПЛАСТОВСКОГО МУНИЦИПАЛЬНОГО ОКРУГА

СИЛЬНЫЕ СТОРОНЫ

- Близость к региональному центру (124 км. до г. Челябинска)
- Развитая сеть автомобильных дорог с твердым покрытием
- Минерально-сырьевые ресурсы: месторождения золота, серебра, каолина, строительного камня, кирпичных глин и др.
- Промышленное производство: добыча полезных ископаемых – 74,1 % в общем объеме отгруженной продукции
- Развитая социальная инфраструктура: 26 объектов образования, 24 объекта здравоохранения, 72 спортивных объекта, 49 объектов культуры и досуга
- Туристический потенциал: сеть туристических маршрутов, туристические объекты (памятники), храмы и мечеть, гостиницы
- Рост денежных доходов населения (средняя з/п по итогам 2025 г. – 114 720,5 руб.)
- Увеличение объемов жилищного строительства
- Газификация муниципального образования – 98 %

СЛАБЫЕ СТОРОНЫ

- Сокращение численности населения
- Повышенный экологический риск: сосредоточение предприятий вредных производств
- Отсутствие железнодорожного сообщения
- Дефицит квалифицированной рабочей силы
- Зона рискованного земледелия (климат территории сухой, континентальный с холодной продолжительной зимой и теплым сухим летом)
- Износ коммунальных сетей
- Недостаточная укомплектованность кадрами в учреждениях здравоохранения
- Сокращение числа индивидуальных предпринимателей за счет увеличения числа сетевых магазинов и пунктов выдачи Интернет-магазинов (OZON, Wildberries)

ВОЗМОЖНОСТИ

- Природно-ресурсный потенциал позволяет развивать производство строительных материалов из собственного сырья (пески), каолиновые глины, мрамор, кварц и др.
- Наличие свободных инвестиционных площадок с имеющейся инженерной инфраструктурой (3 greenfield'а)
- Наличие свободных торговых площадей
- Возможность подготовки кадров для нужд предприятий (ГБПОУ «Пластовский горно-технологический колледж»)
- Предпосылки религиозного, спортивного и событийного туризма

УГРОЗЫ

- Конкуренция со стороны близлежащих муниципальных образований
- Риск оттока трудовой силы (молодых специалистов, окончивших ВУЗы), а также высококвалифицированных работников, имеющих высшее образование в другие муниципальные образования
- Рост инфляции (увеличение стоимости товаров и услуг)
- «Жесткая» денежно-кредитная политика государства (повышение ключевой ставки, подорожание кредитных ресурсов и т.д.)
- Ухудшение материальных условий жизни населения
- Эпидемиологическая ситуация (возможные карантинные мероприятия на фоне роста заболеваемости населения)



МЕХАНІЗМИ РЕАЛІЗАЦІЇ ИНВЕСТИЦІОННОГО ПРОФІЛЯ

ОСНОВНЫЕ ОРГАНИЗАЦИИ

Наименование организации	Сфера деятельности
ПАО «Южуралзолото группа компаний»	Добыча руд и песков драгоценных металлов (золота, серебра и металлов платиновой группы)
ООО «Пласт-Рифей»	Добыча глины и каолина
ООО «Новые технологии»	Производство прочих основных неорганических химических веществ
ООО «Стройтех»	Строительство жилых и нежилых зданий
ООО «Пласт-Авто»	Регулярные пассажирские перевозки пассажиров в городском, пригородном и междугородном сообщении
ООО «Совхоз Степной»	Выращивание зерновых культур
ООО «Пекарня Майоровская»	Производство хлеба и мучных кондитерских изделий, тортов и пирожных недлительного хранения
ООО «Районная управляющая компания»	Управление эксплуатацией жилого фонда за вознаграждение или на договорной основе
Индивидуальный предприниматель Маткулова Ольга Александровна	Производство какао, шоколада и сахаристых кондитерских изделий
Индивидуальный предприниматель Дмитриенко Геннадий Александрович	Производство спецодежды, текстильных изделий, верхней одежды, нательного белья и др.

КЛЮЧЕВЫЕ КОМПЕТЕНЦИИ



ПАО «Южуралзолото группа»

на рынке более 25 лет

одна из крупнейших золотодобывающих компаний в России

- 2-ое место по объему запасов золота в России (40,7 млн. тр. унций золотого эквивалента, что определяет обеспеченность ресурсами более 30 лет)
- 4-ое место по производству золота в России
- 10 действующих месторождений золота



ООО «Пласт-Рифей»

на рынке более 32 лет

одна из ведущих компаний в России по добычи каолина и производству продуктов, содержащих каолин

- предприятие образовано на базе крупнейшего в России каолинового месторождения «Журавлиный Лог»
- запасы первичных каолинов превышают 60 млн. тонн.
- осуществляет импортозамещение каолина в России
- тесно сотрудничает с предприятиями по производству керамики, фарфора, фаянса, электрокерамики, огнеупоров, стекловолокна, резинотехнических и строительных материалов

РЕАЛИЗУЕМЫЕ ИНВЕСТИЦИОННЫЕ ПРОЕКТЫ

Наименование организации	Реализуемый проект	Инвестиции, тыс. руб.	Срок
 ООО «Пласт-Рифей»	Модернизация и плановый ремонт фабрики	33 879,00	2026 г.
 ООО «Пласт-Рифей»	Работы на карьере	13 600,00	2026 г.
 ООО «Пласт-Рифей»	Модернизация административного корпуса	5 000,00	2026 г.
 ООО «ТДЭ»	Строительство торгово-складских помещений	50 000,0	2026-2027 гг.
 ООО «ТДЭ»	Строительство кафе	30 000,0	2026 - 2027 гг.
 ООО «ТДЭ»	Строительство строительного магазина	30 000,0	2026 г.

ИНВЕСТИЦИОННЫЕ НИШИ*



Организация разведения и выращивания сельскохозяйственных животных (свиноводство и др.)



Организация производства строительных материалов



Организация производства уходовой и декоративной косметики на основе каолина



Организация предоставления бытовых услуги (прачечной и химчистки)



Организация оказания банных услуг



Строительство многоквартирных домов



Производство сухих комбикормов



Организация продажи товаров через НТО (блинный киоск, кондитерский павильон и др.)

* Представленные бизнес-идеи не являются планом, а представляют собой прежде всего ориентир для бизнеса в части перспективных, обеспеченных ресурсами и спросом идей для реализации на территории Пластовского округа

СВОБОДНЫЕ ИНВЕСТИЦИОННЫЕ ПЛОЩАДКИ

3

ИНВЕСТИЦИОННЫЕ ПЛОЩАДКИ

3 Greenfield'a

ТАРИФЫ (01.01./01.10.)



10,68/12,17 руб.
природный газ (м3)



70,20/81,82 руб.
холодная вода (м3)



68,83/78,47 руб.
водоотведение (м3)



4,84 руб.
электроэнергия (кВт ч.)



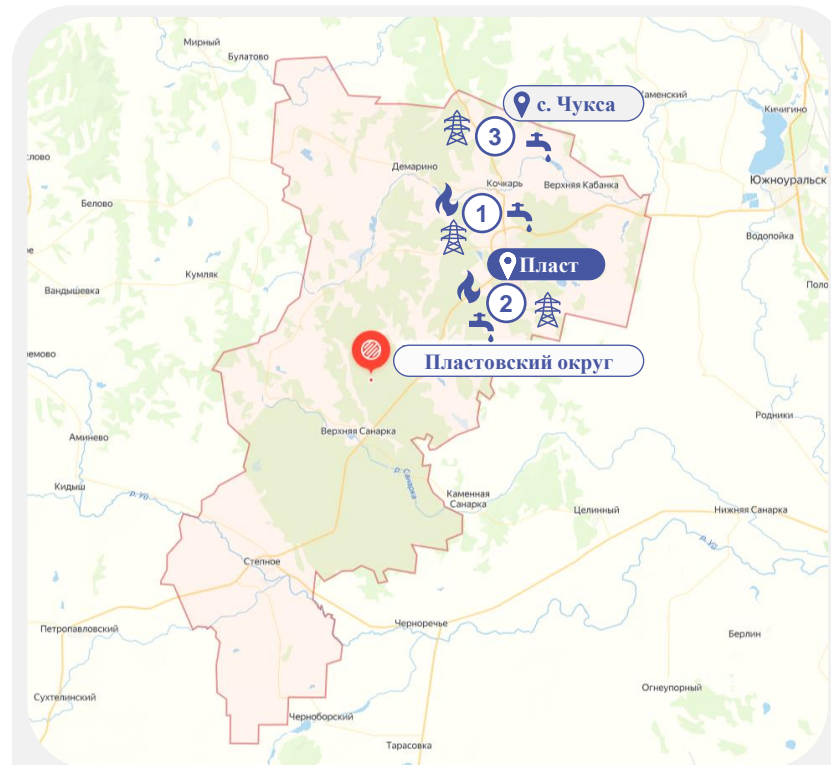
2338,49/2664,66 руб.
отопление
теплоэнергия на ГВС (Гкал)



Ознакомьтесь с подробной информацией о площадках, точках подключения, ресурсных мощностях, транспортной и инженерной инфраструктуре можно на сайте <https://plastrayon.ru/deyatelnost/investicionnaya-politika/svobodnye-ploschadki-dlya-investorov>



Ознакомьтесь с реестром муниципального имущества в округе можно на сайте <https://plastrayon.ru/imuschestvennaya-podderzhka-subektov-msp/imuschestvo-dlya-biznesa/perechen-imuschestva-dlya-msp>



3

свободных инвестиционных площадки



объекты газоснабжения



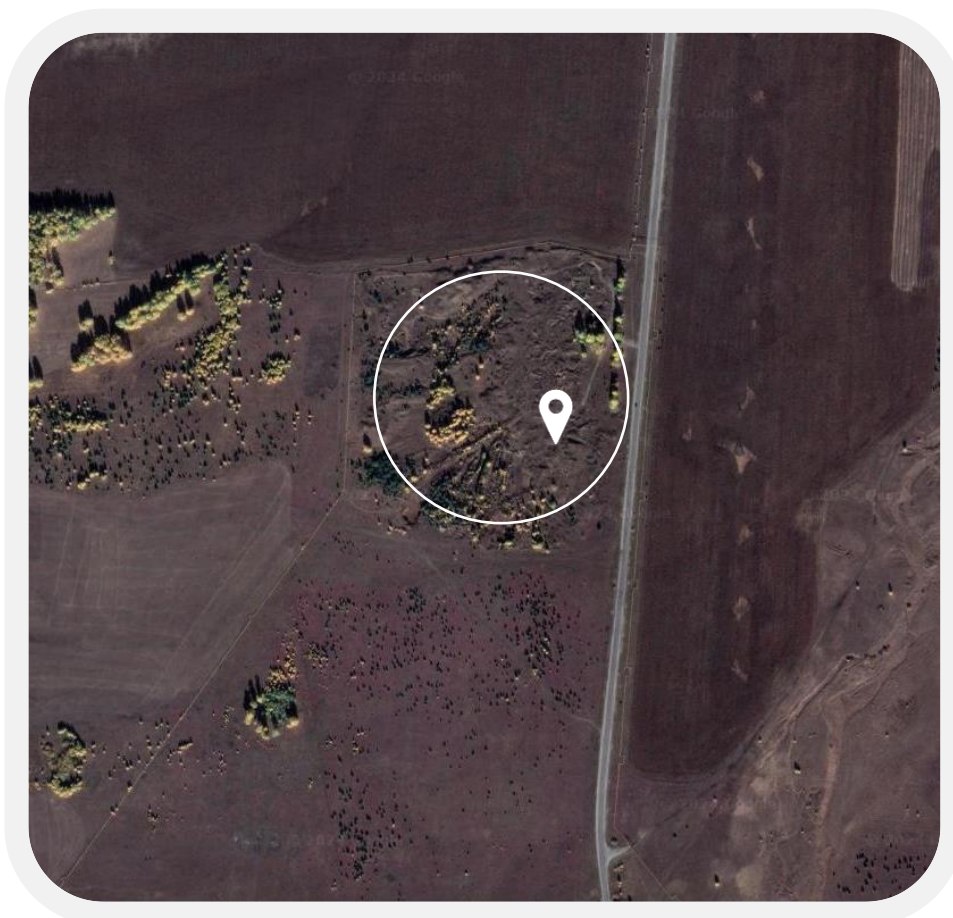
объекты электроснабжения



объекты водоснабжения

СВОБОДНЫЕ ИНВЕСТИЦИОННЫЕ ПЛОЩАДКИ

Месторасположение	Челябинская обл., Пластовский округ, от г. Пласт в 2 км. севернее в сторону с. Кочкарь Земельный участок будет сформирован в соответствии с потребностями инвестора
Форма собственности	Государственная (неразграниченная)
Потенциально возможное назначение использования	Производственное
Вид использования	Аренда
Площадь	1,5 га
Категория земли	Земли сельскохозяйственного назначения
Сети энергоснабжения	ЛЭП 6 кВ, воздушная До точки подключения – 0,1 км.
Сети газоснабжения	Газопровод высокого давления, Ø 150 мм. Наземный, второй категории, низкого давления До точки подключения – 0,02 км. Свободные мощности – 100 куб.м/час
Сети водоснабжения	Ø 150 мм. Хозяйственно-бытовой (для перекачки воды питьевого качества) До точки подключения – 2,5 км.
Сети водоотведения	Имеется возможность строительства локальных очистных сооружений
Сети теплоснабжения	-



до г. Пласт – 2 км.

до г. Челябинск – 120 км.

до г. Уфа – 437 км.

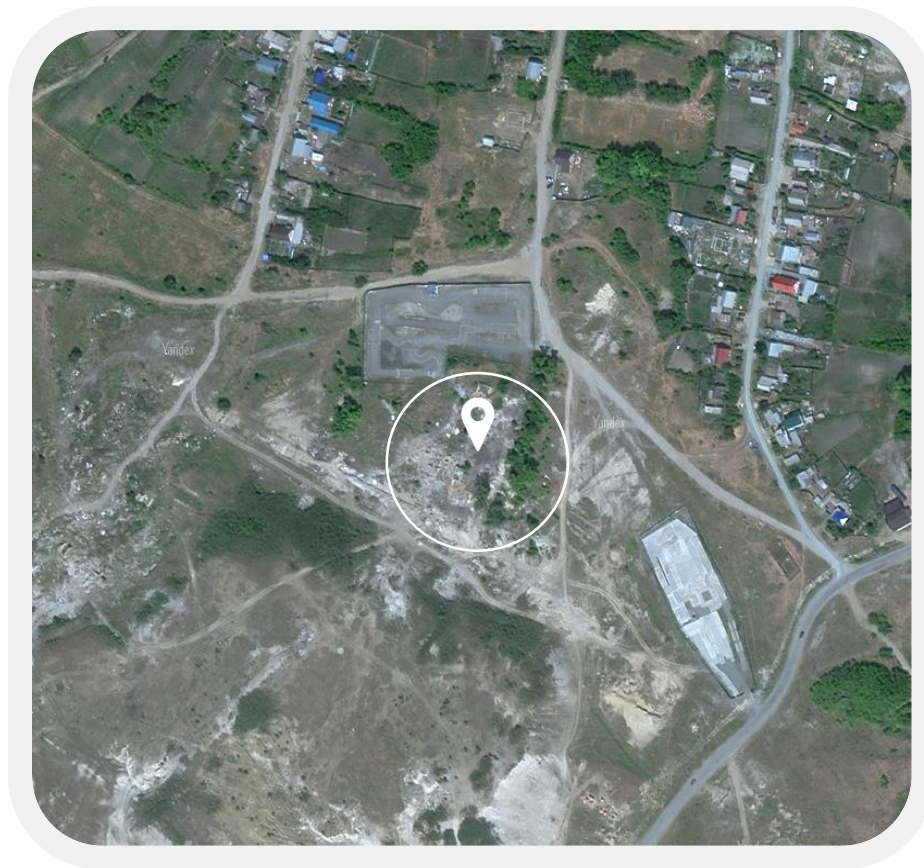
до г. Екатеринбург – 275 км.

до г. Москва – 1483 км.

до аэропорта
«Баландино» - 140 км.

СВОБОДНЫЕ ИНВЕСТИЦИОННЫЕ ПЛОЩАДКИ

Месторасположение	Челябинская обл., г. Пласт, ул. 9 Января, бывший щебеночный завод (площадка свободна от строений) Кадастровые работы на участке не проводились.
Форма собственности	Государственная (неразграниченная)
Потенциально возможное назначение использования	Производственное, административное, складское
Вид использования	Аренда, продажа
Площадь	2,0 га
Сети энергоснабжения	ЛЭП 6 кВ, воздушная До точки подключения – 0,5 км. Свободные мощности – 0,4 МВт
Сети газоснабжения	Газопровод высокого давления, Ø 100 мм., наземный распределитель высокого давления До точки подключения – 1,2 км. Свободные мощности – 100 куб.м./час.
Сети водоснабжения	Ø 150 мм. До точки подключения – 0,6 км. Свободные мощности – 20 куб.м./час.
Сети водоотведения	Имеется возможность строительства локальных очистных сооружений
Сети теплоснабжения	-



до г. Челябинск – 127 км.

до г. Москва – 1763 км.

до г. Уфа – 398 км.

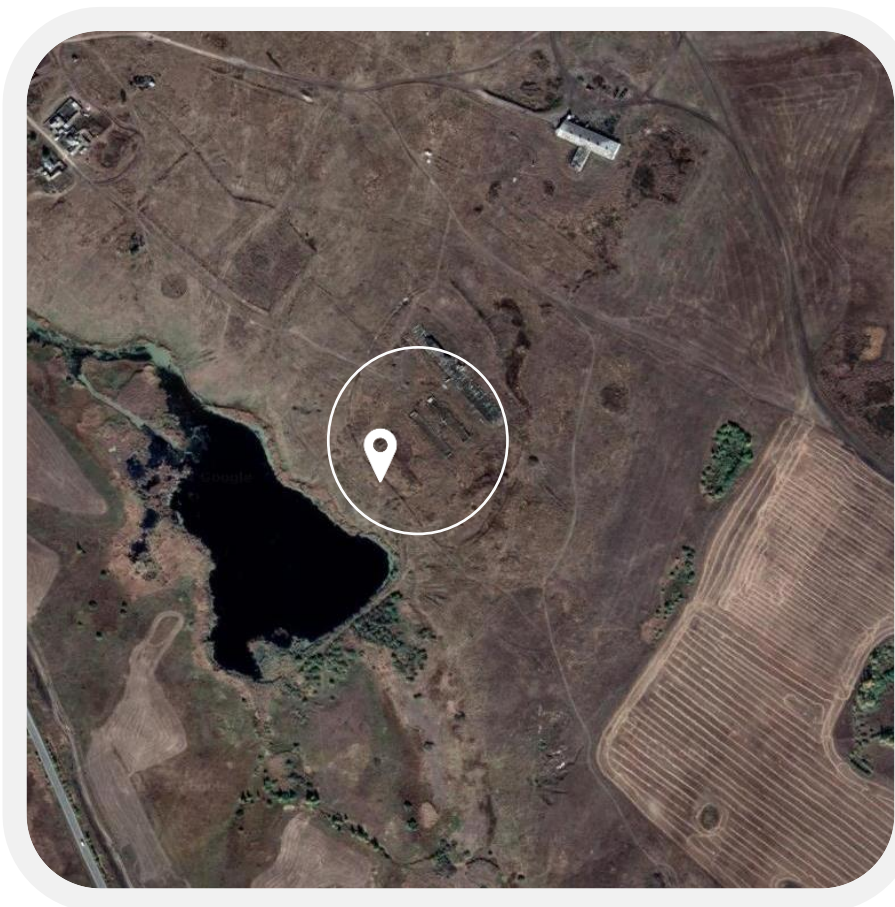
до аэропорта

«Баландино» - 142 км.

до г. Екатеринбург – 329 км.

СВОБОДНЫЕ ИНВЕСТИЦИОННЫЕ ПЛОЩАДКИ

Месторасположение	Челябинская обл., Пластовский округ, с. Чукса, в 1167 м. юго-восточнее ул. Новоселов, д.4 74:26:0300002:174
Форма собственности	Государственная (неразграниченная)
Потенциально возможное назначение использования	Сельскохозяйственное
Вид использования	Аренда
Площадь	1,4 га
Категория земли	Земли населенных пунктов
Сети энергоснабжения	ЛЭП 6 кВ, воздушная До точки подключения – 0,1 км.
Сети газоснабжения	-
Сети водоснабжения	Ø 150 мм. Хозяйственно-бытовой (для перекачки воды питьевого качества) До точки подключения – 2,5 км.
Сети водоотведения	Имеется возможность строительства локальных очистных сооружений
Сети теплоснабжения	-



до г. Пласт – 2 км.

до г. Челябинск – 120 км.

до г. Уфа – 437 км.

до г. Екатеринбург – 275 км.

до г. Москва – 1483 км.

до аэропорта
«Баландино» - 140 км.

ГЛЭМПИНГ В С. ДЕМАРИНО



с. Демарино

Пластовского МО
Челябинская область

7,724 га

под глэмпинг

16 км

до а/д Южноуральск-Магнитогорск

70 км

до а/д М-5 «Урал»

1000

оценочный турпоток за сезон

СОЗДАНИЕ ЛЕТНЕГО ЛАГЕРЯ АКТИВНОГО ОТДЫХА

- Двухместные домики 28-30 м² (10 домиков)
- Баня на дровах
- Беседки, мангальные зоны
- Рыбалка, вейкбординг на Демаринской плотине
- Катамараны, байдарки, сап-доски, катер

Преимущество площадки:

- транспортная доступность (16 км до областной автодороги Южноуральск-Магнитогорск)
- 200 м до памятника природы – Демаринский бор
- 500 м до объекта культурного наследия - Комплекс зданий бывшего винокуренного завода А.Ф. Поклевского-Козелл
- 2,5 км до Александро-Невского храма

Потребители услуг

Семьи с детьми, молодожены, активные путешественники (в радиусе 130 км от с. Демарино проживают более 1300 тыс. человек)

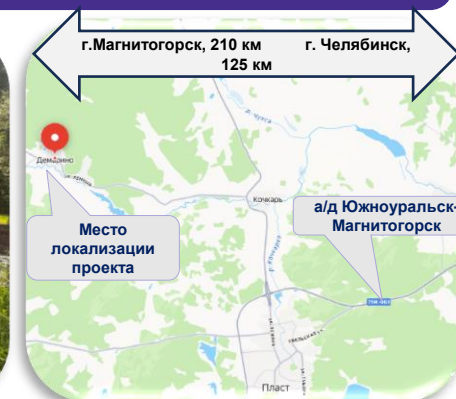
Муниципальный земельный участок в аренду

Возможно сформировать под строительство глэмпинга (74:26:0600003)

Возможно подключение к сетям электроснабжения от ВЛ-10 кВ с. Демарино мощностью до 150 кВт, до точки подключения 1,0 км

Возможно обеспечение систем водоснабжения и водоотведения путем бурения скважины и установки септика соответственно

Расстояние от села Демарино до земельного участка 0,1 км (грунтовое дорожное покрытие)



ГОСПОДДЕРЖКА ПРОЕКТА

1. **Инвестиционное кредитование со ставкой 14,5% годовых на срок до 10 лет** на сумму от 10 млн до 2 млрд руб. (АО «МСП Банк»)
2. **Программа «Приоритет» от 100 тыс. руб. до 5 млн руб. 5% годовых** (Микрофинансы от ЦМБ)
3. **Программа «Прогресс» от 5 млн руб. до 20 млн руб. при** подтверждении приоритетного направления деятельности (разрешение на строительство туристической инфраструктуры, проектно-сметная документация на строительство объектов инфраструктуры) (Микрофинансы от ЦМБ)
4. **НДС 0%** при оказании услуг по предоставлению мест для временного проживания
 - до 31.12.2030 г. (для всех налогоплательщиков)
 - в течение 20 последовательных налоговых периодов для объектов, включенных в реестр объектов туристской индустрии

8-12 мес.
срок реализации

36 - 48 мес.
срок окупаемости

от 50 млн Р
потребность в финансировании



Светлана Александровна
Федорцова

+7 908 090 61 43

Заместитель главы Пластовского муниципального округа,
инвестиционный уполномоченный

СТРОИТЕЛЬСТВО МНОГOKBAPТИРНОГО ЖИЛОГО ДОМА



г. Пласт

Пластовский округ,
Челябинская область

5 -этажный

многоквартирный дом

85

квартир

прединвестиционная
стадия

СТРОИТЕЛЬСТВО МНОГOKBAPТИРНОГО ЖИЛОГО ДОМА ПО УЛ. СУМИНА, 4

Строительство 5-ти этажного многоквартирного жилого дома.

Средняя рыночная стоимость 1 кв. м жилой площади по г. Пласт - 68 750,00 руб.

Норматив стоимости 1 кв. м. жилой площади, утвержденный администрацией Пластовского муниципального округа - 78 000,00 руб.

ПЛАНИРУЕМАЯ К ВЫПУСКУ ПРОДУКЦИЯ

Планируемое количество квартир в многоквартирном доме – 85 квартир, планируемой площадью 4167,25 кв.м. (одно-, двух-, трех- комнатные квартиры)

Возможно приобретение муниципалитетом квартир для детей-сирот, для переселения граждан из жилья, признанного ветхоаварийным (около 20 квартир)

МУНИЦИПАЛЬНЫЙ ЗЕМЕЛЬНЫЙ УЧАСТОК

- Кадастровый номер: 74:26:1103012:1767
- Форма собственности: государственная неразграниченная, категория земли: земли населенных пунктов
- Площадь участка: 5854 кв. м.
- Вид использования: аренда на 5 лет 6 месяцев
- Рядом асфальтированная дорога
- Вокруг магазины, детский сад, школа, больница, аптеки, спортивные сооружения и др.

СВЕДЕНИЯ ОБ ИНФРАСТРУКТУРЕ

- Энергоснабжение: имеется возможность подключиться к ПС 110/6 кВ Кочкарь
- Газоснабжение: возможность подключения имеется, макс.нагрузка-5 м3/ч.
- Водоснабжение: предельная свободная мощность и макс.нагрузка -0,083 м3/ч.
- Водоотведение: предельная свободная мощность-10 м3/ч, макс.нагрузка-15 м3/ч.
- Теплоснабжение: необходима врезка в действующую магистраль на ул. Сумина, давление в системе в отопительный период: 5,4-3,5 кг/см2, в неотапительный: 3,5-2,1 кг/см2



ГОСПОДДЕРЖКА ПРОЕКТА

Инвестиционное кредитование .
14,5 % годовых на срок до 10 лет
на сумму от 10 млн до 2 млрд руб. (АО «МСП Банк»)

Льготное кредитование АПК
от 1 до 11 % годовых на срок от 2 до 15 лет
на сумму до 600 млрд руб.

36-60 мес.
срок реализации

12-24 мес.
срок окупаемости

более 500 млн ₴
потребность в финансировании



Светлана Александровна
Федорцова

+7 908 090 61 43

Заместитель главы Пластовского муниципального округа,
инвестиционный уполномоченный

СХЕМА РАЗМЕЩЕНИЯ НЕСТАЦИОНАРНЫХ ТОРГОВЫХ ОБЪЕКТОВ

35

мест для размещения НТО в Схеме*

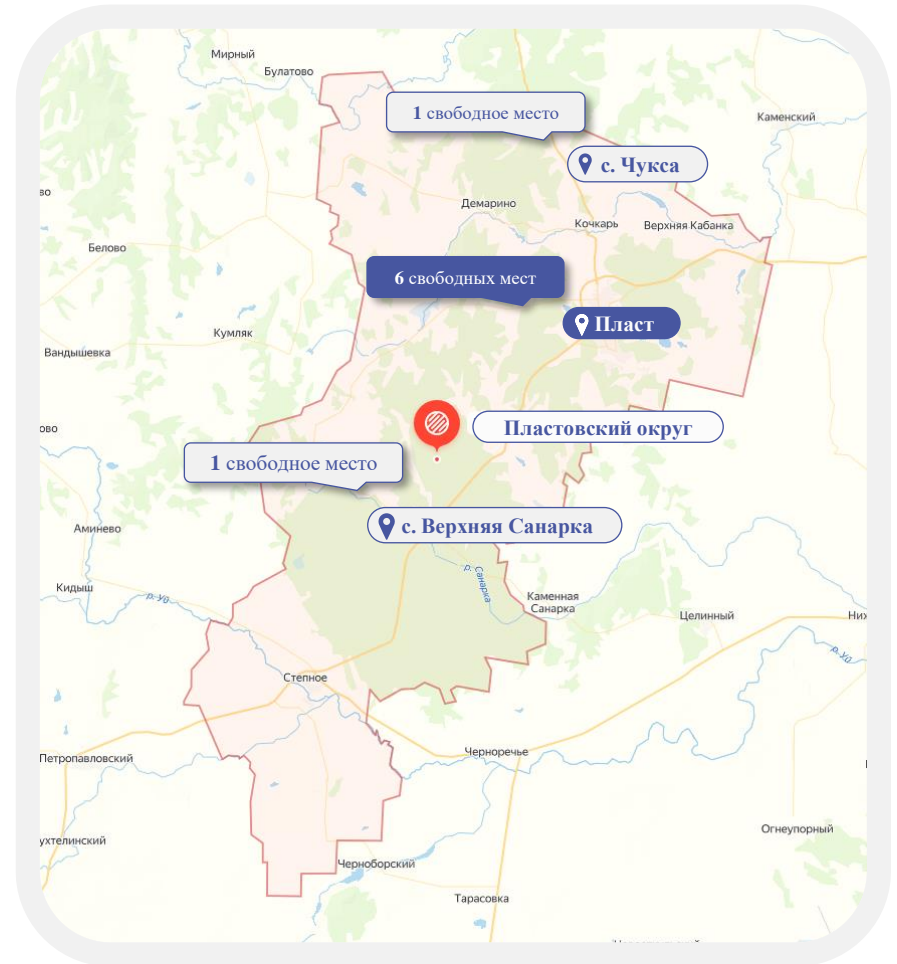


8

свободных мест для размещения НТО в Схеме



с полной информацией о местах размещения НТО можно ознакомиться на сайте <https://plastrayon.ru/deyatelnost/zemelno-imuschestvennye-otnosheniya/zemelnye-otnosheniya/nestacionarnye-torgovye-obekty>



ИНСТИТУТЫ ПОДДЕРЖКИ ПРЕДПРИНИМАТЕЛЕЙ И ИНВЕСТОРОВ В ЧЕЛЯБИНСКОЙ ОБЛАСТИ



МИНИСТЕРСТВО ПРОМЫШЛЕННОСТИ, НОВЫХ ТЕХНОЛОГИЙ И ПРИРОДНЫХ РЕСУРСОВ ЧЕЛЯБИНСКОЙ ОБЛАСТИ



МИНИСТЕРСТВО ИМУЩЕСТВА ЧЕЛЯБИНСКОЙ ОБЛАСТИ



МИНИСТЕРСТВО ЭКОНОМИЧЕСКОГО РАЗВИТИЯ ЧЕЛЯБИНСКОЙ ОБЛАСТИ



МИНИСТЕРСТВО СЕЛЬСКОГО ХОЗЯЙСТВА ЧЕЛЯБИНСКОЙ ОБЛАСТИ



МИНИСТЕРСТВО ДОРОЖНОГО ХОЗЯЙСТВА И ТРАНСПОРТА ЧЕЛЯБИНСКОЙ ОБЛАСТИ



МИНИСТЕРСТВО СОЦИАЛЬНЫХ ОТНОШЕНИЙ ЧЕЛЯБИНСКОЙ ОБЛАСТИ



ФОНД РАЗВИТИЯ ПРЕДПРИНИМАТЕЛЬСТВА ЧЕЛЯБИНСКОЙ ОБЛАСТИ – ЦЕНТР «МОЙ БИЗНЕС»



ФОНД РАЗВИТИЯ ПРОМЫШЛЕННОСТИ ЧЕЛЯБИНСКОЙ ОБЛАСТИ



С полным перечнем институтов поддержки и форм поддержки предпринимателей и инвесторов можно ознакомиться на сайте <https://investregion174.ru/investor-support/>

ПОДДЕРЖКА ПРЕДПРИНИМАТЕЛЕЙ И ИНВЕСТОРОВ В ПЛАСТОВСКОМ ОКРУГЕ

ИНФОРМАЦИОННО- КОНСУЛЬТАЦИОННЫЙ ЦЕНТР



457020, Челябинская обл., г. Пласт,
ул. Октябрьская, 45



+ 7 (35160) 2-51-03



otdel_ekonom@plast.gov74.ru



Консультации по вопросам
предпринимательской деятельности



Консультации граждан, желающих
открыть собственное дело и
самозанятых по вопросам получения
государственной помощи на
основании социального контракта



Проведение совещаний, семинаров и
«круглых столов» для
предпринимателей и инвесторов



«Горячая линия» по вопросам защиты
прав предпринимателей

СОПРОВОЖДЕНИЕ ИНВЕСТИЦИОННЫХ ПРОЕКТОВ

Регламент
сопровождения
инвестиционных по
принципу
«одного окна»*



Заявление
на сопровождение проекта

сопровождение проекта

информационно-
консультационное

организационное

МУНИЦИПАЛЬНЫЕ УСЛУГИ*

Структура администрации	Наименование услуги	Срок выполнения
Отдел земельных отношений	Предоставление в собственность, аренду земельного участка без проведения торгов	20 календарных дней
	Предоставление в собственность, аренду земельного участка на торгах	4 месяца
	Предварительное согласование предоставления земельного участка	20 календарных дней
	Внесение изменений в схему НТО и предоставление места размещения НТО	45 календарных дней
Отдел архитектуры	Выдача разрешений на строительство	5 рабочих дней
	Выдача разрешений на ввод объекта в эксплуатацию	5 рабочих дней
	Выдача градостроительного плана земельного участка	14 рабочих дней

* с полным перечнем муниципальных услуг можно ознакомиться на сайте <https://plastrayon.ru/municipalnyet-uslugi>

КОЭФФИЦИЕНТЫ ДЛЯ РАСЧЕТА АРЕНДНОЙ ПЛАТЫ ЗА ЗЕМЕЛЬНЫЙ УЧАСТОК*

 Строительство	1,5	 Объекты торговли(торговые центры, торгово-развлекательные центры, (комплексы)	1,0
 Растениеводство	0,5	 Животноводство	1,0
 Общественное питание	1,0	 Легкая промышленность	2,0
 Тяжелая промышленность	1,62	 Недропользование	0,7



* Утверждены Решением Собрании депутатов Пластовского муниципального района от 16.12.2022 г. № 145. С полным текстом можно ознакомиться на сайте <https://plastrayon.ru/deputatskii-korpus/oficialnye-dokumenty/resheniya-za-2022-god>

КОНТАКТЫ

АДМИНИСТРАЦИЯ ПЛАСТОВСКОГО МУНИЦИПАЛЬНОГО ОКРУГА

📍 457020, Челябинская обл., г. Пласт, ул. Октябрьская, 45

☎ + 7 (35160) 2-15-32

✉ plast@plast.gov74.ru

МУНИЦИПАЛЬНЫЙ ПРОЕКТНЫЙ КОМИТЕТ

📍 457020, Челябинская обл., г. Пласт, ул. Октябрьская, 45

☎ + 7 (35160) 2-51-03

✉ otdel_ekonom@plast.gov74.ru

МУНИЦИПАЛЬНЫЙ ПРОЕКТНЫЙ ОФИС

📍 457020, Челябинская обл., г. Пласт, ул. Октябрьская, 45

☎ + 7 (35160) 2-51-03

✉ otdel_ekonom@plast.gov74.ru

ГЛАВА ПЛАСТОВСКОГО МУНИЦИПАЛЬНОГО ОКРУГА ПРЕДСЕДАТЕЛЬ МУНИЦИПАЛЬНОГО ПРОЕКТНОГО КОМИТЕТА

**Даниелян Аркадий
Георгиевич**

☎ +7 (35160) 2-15-32

✉ plast@plast.gov74.ru



ИНВЕСТИЦИОННЫЙ УПОЛНОМОЧЕННЫЙ ПРЕДСЕДАТЕЛЬ МУНИЦИПАЛЬНОГО ПРОЕКТНОГО ОФИСА

**Федорцова Светлана
Александровна**

заместитель Главы Пластовского
муниципального округа Челябинской
области

☎ +7 (35160) 2-13-54

✉ otdel_ekonom@plast.gov74.ru



КОНТАКТЫ СТРУКТУРНЫХ ПОДРАЗДЕЛЕНИЙ АДМИНИСТРАЦИИ ПЛАСТОВСКОГО ОКРУГА

Отдел архитектуры



+ 7 (35160) 2-20-39



plast@plast.gov74.ru

Отдел сельского хозяйства



+7 (35160) 2-22-03



plast@plast.gov74.ru

Отдел земельных отношений



+ 7 (35160) 2-18-33



plast@plast.gov74.ru

Отдел жилищно-коммунального хозяйства



+7 (35160) 2-29-72



plast@plast.gov74.ru

Отдел по управлению муниципальным имуществом



+ 7 (35160) 2-23-84



plast@plast.gov74.ru

Отдел строительства



+7 (35160) 2-29-56



plast@plast.gov74.ru

Отдел экономики



+ 7 (35160) 2-51-03



otdel_ekonom@plast.gov74.ru

Отдел контрактной службы



+7 (35160) 2-23-66



plast@plast.gov74.ru