

ИНВЕСТИЦИОННЫЙ ПРОФИЛЬ УВЕЛЬСКОГО МУНИЦИПАЛЬНОГО ОКРУГА



цель и задачи 03

преимущества 04

общая характеристика 05

социально – экономические показатели 06

занятость и доходы населения 07

социальная инфраструктура 08

культурная сфера 09

оценка услуг по жизнеобеспечению 10

позиция предпринимателей 11

анализ интервью администрации 12

SWOT-анализ сильные стороны 13

слабые стороны 14

контент-анализ социальных сетей 15

механизмы реализации инвестиционного профиля 16

основные организации 17

ключевые компетенции 18 - 19

специализация округа 20

реализуемые инвестиционные проекты 21

свободные инвестиционные площадки 22

методология разработки 23

меры господдержки 24 - 25

предложение по корректировке мер поддержки 26

контакты 27

представители администрации Увельского муниципального округа 28

ИНВЕСТИЦИОННЫЙ ПРОФИЛЬ

УВЕЛЬСКОГО МУНИЦИПАЛЬНОГО ОКРУГА



ЦЕЛЬ -

**УЛУЧШЕНИЕ
ИНВЕСТИЦИОННОГО
КЛИМАТА В
УВЕЛЬСКОМ
МУНИЦИПАЛЬНОМ
ОКРУГЕ ДЛЯ
УВЕЛИЧЕНИЯ ПОТОКА
ИНВЕСТИЦИЙ**

ЗАДАЧИ ПРОЕКТА



Вовлечь в процесс разработки инвестиционных профилей заинтересованные стороны



Определить наиболее перспективные инвестиционные проекты



Выбрать приоритетные направления инвестиционного развития



Выработать рекомендации по улучшению инвестиционной привлекательности



Определить потенциально заинтересованную сторону



УВЕЛЬСКОГО МУНИЦИПАЛЬНОГО ОКРУГА



РАЗВИТЫЙ СЕКТОР ПЕРЕРАБАТЫВАЮЩЕЙ ПРОМЫШЛЕННОСТИ

53,5 % в общем объеме
отгруженной продукции в
2024 г.



ТРАНСПОРТНАЯ ДОСТУПНОСТЬ ОКРУГА

Ж/Д
и автомобильный
транспорт



БЛИЗОСТЬ К АДМИНИСТРАТИВНОМУ ЦЕНТРУ

90 км г. Челябинск



СЕЛЬСКОЕ ХОЗЯЙСТВО



БОГАТОЕ ИСТОРИКО- КУЛЬТУРНОЕ НАСЛЕДИЕ



РАЗВИТАЯ ГИДРОЛОГИЧЕСКАЯ СИСТЕМА



ЗНАЧИТЕЛЬНЫЕ ПЛОЩАДИ ПАШНИ



СВОБОДНЫЕ ИНВЕСТИЦИОННЫЕ ПЛОЩАДКИ

4 greenfield'ов

УВЕЛЬСКОГО МУНИЦИПАЛЬНОГО ОКРУГА



31,0 тыс. чел



численность населения МО, 2025 г.

22 9853 га



площадь МО

41 населённый пункт



транспортная доступность

автотранспорт

A-310

Челябинск → Троицк → до границы с Республикой Казахстан

75K-004

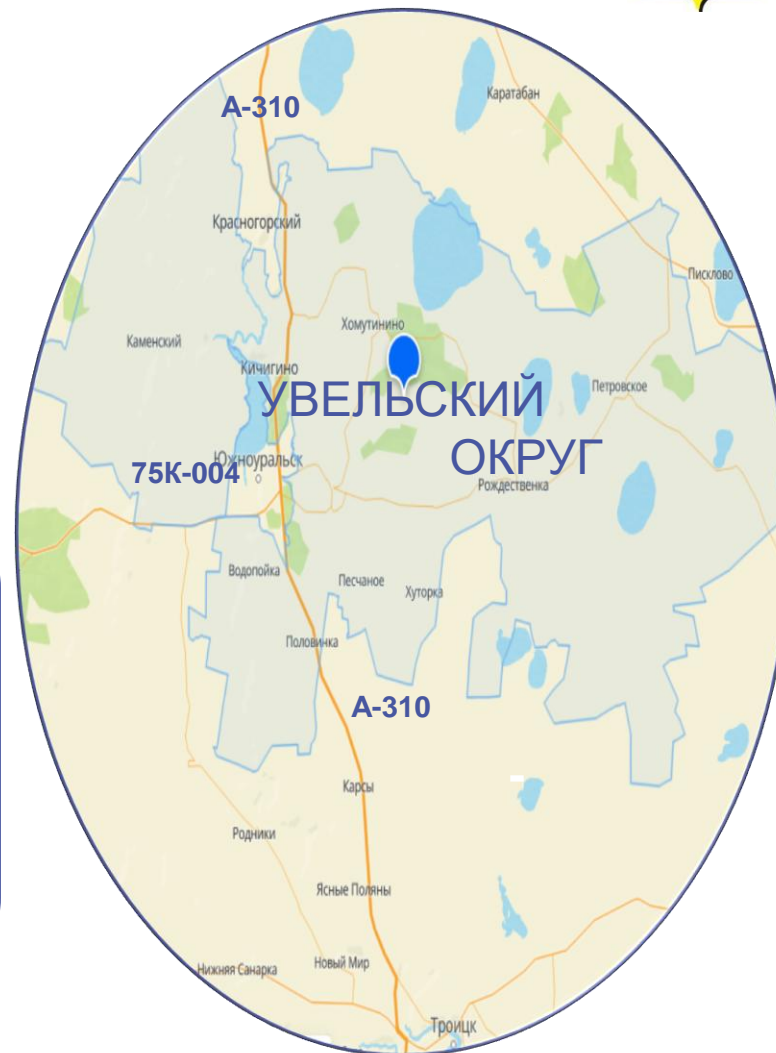
Южноуральск → Магнитогорск

жд магистраль

грузопассажирская станция

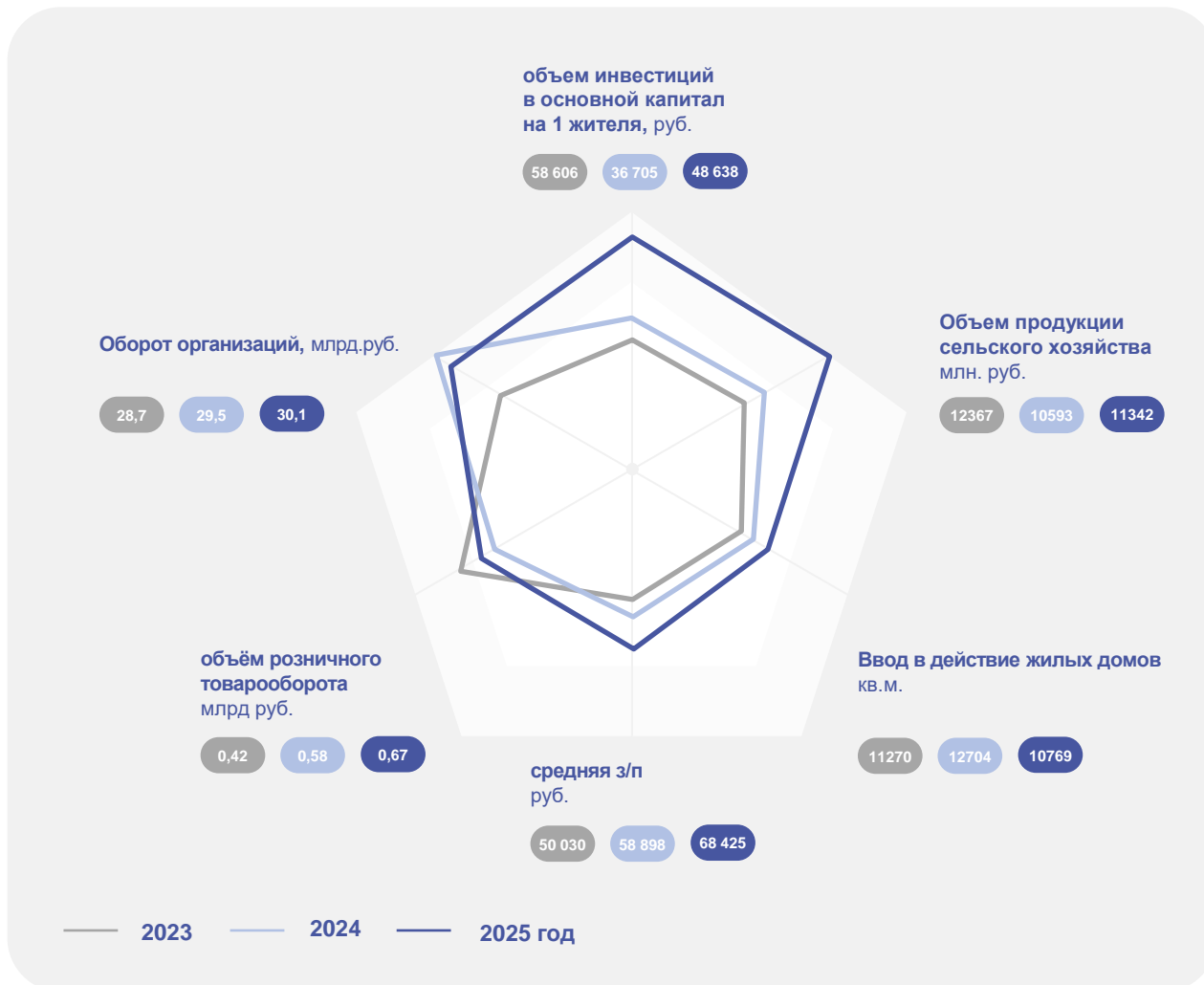
«Нижнеувельская»

Округ связан с г. Челябинск, г. Троицк, г. Магнитогорск

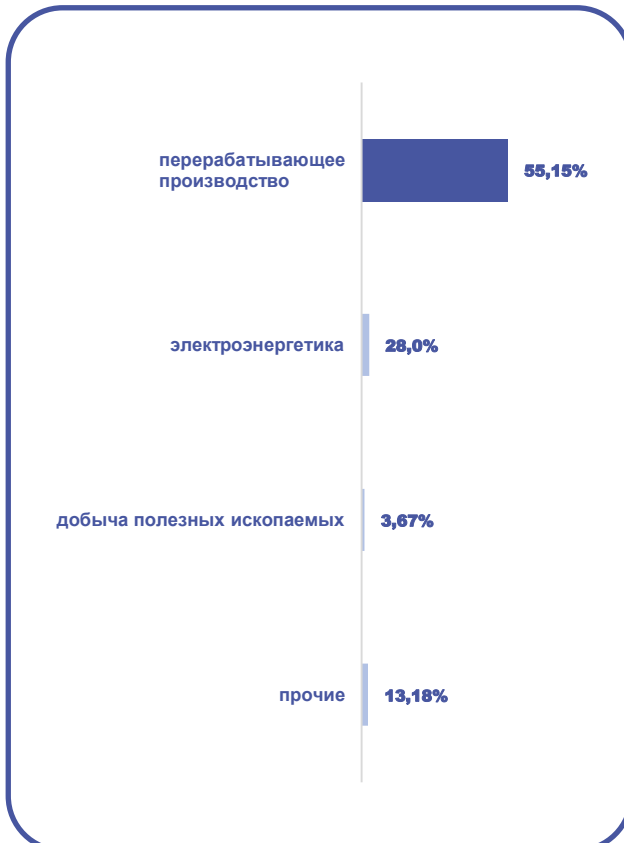




УВЕЛЬСКОГО МУНИЦИПАЛЬНОГО ОКРУГА

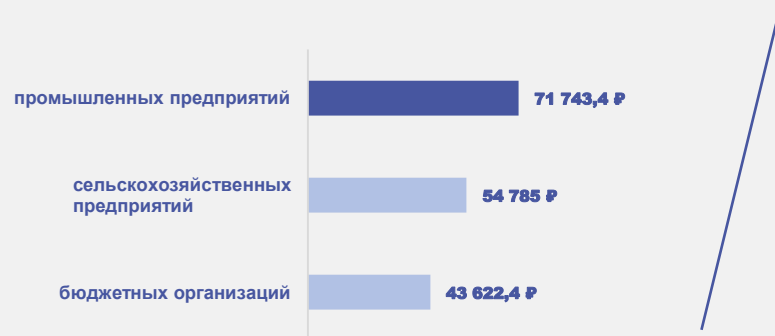


СТРУКТУРА ОТГРУЖЕННОЙ ПРОДУКЦИИ ПО ВИДАМ ЭКОНОМИЧЕСКОЙ ДЕЯТЕЛЬНОСТИ В 2025 ГОДУ (%)





СРЕДНЕМЕСЯЧНАЯ ЗАРАБОТНАЯ ПЛАТА РАБОТНИКОВ



0,5%

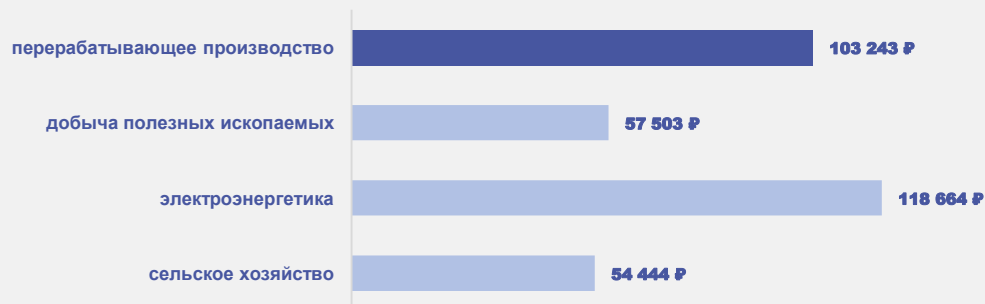
Уровень зарегистрированной безработицы к численности рабочей силы



64 чел.

Безработные граждане, состоящие на учете

СРЕДНЕМЕСЯЧНАЯ ЗАРАБОТНАЯ ПЛАТА РАБОТНИКОВ ПО ОТРАСЛЯМ В 2025 ГОДУ





ОБРАЗОВАНИЕ

18
ОБЩЕОБРАЗОВАТЕЛЬНЫХ
ШКОЛ

24
ДЕТСКИХ САДА

Всего воспитанников в
системе образования

4478 человек

Детские сады- 1234 человека

Школы – 3244 человек



ЗДРАВООХРАНЕНИЕ

Районная
больница
п.Увельский



32
Фельдшерско -
акушерских
пункта



СПОРТ

129 СПОРТИВНЫХ
СООРУЖЕНИЙ

28
спортзалов

1
плавательный бассейн

28
спортзалов

1
стадион



68
плоских спортивных
сооружений



ТУРИСТИЧЕСКАЯ ИНФРАСТРУКТУРА

- Санаторий «Урал»
- База отдыха «Теремок»
- База отдыха «Клуб-шале «Мезенцево»
- Центр активного отдыха «Эдельвейс»
- Храм Святых Апостолов Петра и Павла с. Петровское
- Храм в честь Вознесения Господня с. Красносельское
- Районный дом народного творчества
- Хомутининское пятиозерье
- Районный краеведческий музей
- Хомутининский бор
- Кичигинский бор
- Экторопа у о.Горькое

культурная сфера



«Межпоселенческий
районный Дом
народного
творчества»



«Детская школа искусств
имени Т.И. Матвеевой»



МБУК
«Районный
краеведчески
й музей им.
М.А. Тренина»

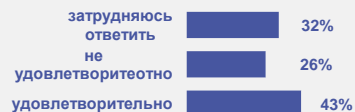


МБУК «Увельский Кинотеатр
«Мир»

оценка услуг по жизнеобеспечению



ТРАНСПОРТНОЕ ОБСЛУЖИВАНИЕ



ОРГАНИЗАЦИЯ ТЕПЛОСНАБЖЕНИЯ



ОРГАНИЗАЦИЯ ЭЛЕКТРОСНАБЖЕНИЯ



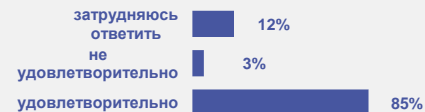
КАЧЕСТВО АВТОМОБИЛЬНЫХ ДОРОГ



ОРГАНИЗАЦИЯ ВОДОСНАБЖЕНИЯ



ОРГАНИЗАЦИЯ ГАЗОСНАБЖЕНИЯ



ВЫВОДЫ

- удовлетворительное качество услуг водоснабжения
- удовлетворительное качество услуг теплоснабжения, электроснабжения и транспортного обслуживания
- удовлетворительное качество автомобильных дорог



▶▶ ВЫВОД



ОСНОВНЫЕ ТРУДНОСТИ при реализации инвестиционных проектов

- Инвестиционный климат требует улучшений



ГЛАВНАЯ ПРИЧИНА по которой компании не реализуют инвестиционные проекты

- Сложности с оформлением документов (Большое количество документов и требуемых разрешений)
- Финансовые трудности (Необходимость использования заемных средств для развития бизнеса)
- Трудности с созданием/модернизацией инженерной инфраструктуры



ПРОЧИЕ ВЫВОДЫ

- Ограничена возможность реализации инвестиционных проектов за счёт собственных средств, сложность с привлечением заемных средств

- Текущих мер государственной поддержки недостаточно
- Необходимо развивать дорожно-транспортную инфраструктуру
- Необходимо развивать бизнес-инфраструктуру (бизнес-инкубаторы, особые экономические зоны)



ОСНОВНЫЕ ПРОБЛЕМЫ



Отсутствие эффективной коммуникации между представителями бизнеса и администрацией округа



Инвестиционный уполномоченный не может напрямую обратиться к инвестору



Отток кадров, нехватка специалистов

ВОЗМОЖНЫЕ РЕШЕНИЯ



Своевременная отработка обращений представителей бизнеса, расширение каналов информирования предпринимателей о мерах поддержки



Создание проектного офиса и составление дорожной карты для инвесторов, а также активное информирование предпринимателей и инвесторов о преимуществах работы с инвестиционным уполномоченным



Содействие в релокации специалистов из других населенных пунктов

Увельского муниципального округа



СИЛЬНЫЕ СТОРОНЫ

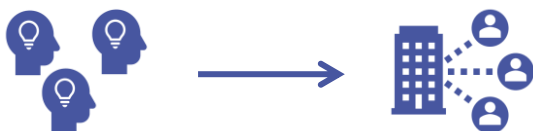
- Развитая перерабатывающая промышленность (68 % в общем объеме отгруженной продукции в 2025 г), электроэнергетическая отрасль (28%), добыча полезных ископаемых (около 4%)
- Близость к региональному центру (90 км до г.Челябинска), к крупным источникам сбыта и снабжения
- Крупный транспортный узел
- Крупная ж/д магистраль с грузопассажирской станцией
- Значительные площади пашни – 107,7 тыс.га; значительные площади лесов – 37,1 тыс.га
- Сельское хозяйство (преимущественно растениеводство)
- Развитая туристическая инфраструктура
- Развитая гидрологическая система
- Высокая газификация района
- Богатая фауна (16% территории округа занимает Увельское охотничье хозяйство)
- Развитие бальнеологии (наличие озер с щелочными водами и минеральными источниками)
- Развитие промышленного рыбоводства (разведение/организация/переработки)
- 677 субъектов предпринимательства; 2696 самозанятых
- Развитие декоративно - прикладного творчества
- Развитие рекреации (пляжные зоны и места отдыха/ строительство объектов сельского туризма)





СЛАБЫЕ СТОРОНЫ

- Нехватка квалифицированных кадров, отток кадров в крупные города



- Высокий износ сетей теплоснабжения, водоснабжения и водоотведения

- Сложности с созданием и развитием бизнеса из-за высокой конкуренции с градообразующими предприятиями



- Сезонная деятельность предприятий агропромышленного комплекса



- Напряженность демографической ситуации





ПРОБЛЕМЫ

- Низкое качество жилищно-коммунальных услуг, высокий износ коммунальных сетей
- Нехватка квалифицированных специалистов в медицинских учреждениях
- Нехватка квалифицированных специалистов в общеобразовательных учреждениях
- В зимнее время дороги не соответствуют требованиям содержания (Гололед, снег)
- Плохое состояние дорожного покрытия в некоторых частях МР



ВОЗМОЖНЫЕ РЕШЕНИЯ

- ✓ Участие в региональных программах по капитальному ремонту и модернизации систем ЖКХ
- ✓ Содействие со стороны администрации в релокации медицинских работников из других населенных пунктов
- ✓ Содействие со стороны администрации в релокации общеобразовательных работников из других населенных пунктов
- ✓ Увеличение нормативов вывоза снега и увеличение рейдов снегоочистительной техники
- ✓ Участие в государственных программах по финансированию проектов ремонта и модернизации дорожной инфраструктуры



МЕХАНИЗМЫ РЕАЛИЗАЦИИ ИНВЕСТИЦИОННОГО ПРОФИЛЯ





НАИМЕНОВАНИЕ КОМПАНИИ	СФЕРА ДЕЯТЕЛЬНОСТИ	ВЫРУЧКА млн. руб.	РАБОЧИЕ чел.
ООО «РЕСУРС»	Производство крупы и гранул из зерновых культур	13062,4	789
АО КХП «ЗЛАК»	Производство муки, макаронных изделий, смесей для выпечки и готовых сухих завтраков	2059,5	253
ООО «Радуга»	Производство готовых кормов для непродуктивных животных	2337,6	119
ООО «Злак-Инвест»	Производство крупы и гранул из зерновых культур	1531,3	49
АОр НП "Челябинское рудоуправление"	Добыча глины и каолина	485,7	239
ООО «ГОК «Кварц»	Разработка гравийных и песчаных карьеров, добыча глины и каолина	680,9	293
АО «Увельский агропромснаб»	Обработка металлических изделий механическая	191,5	68
АО «Энергия+21»	Производство прочего электрического оборудования	561,5	101



ООО «Ресурс»

ведущий производитель и поставщик пакетированных круп в России

Производство продукции 146 тыс. тонн в год

- Входит в топ-100 крупнейших компаний Челябинской области;
- ООО «Ресурс», производитель круп и зерновых хлопьев под общероссийским брендом «Увелка»;
- Продукция торговой марки «Увелка» продается на всей территории России, а так же экспортируется в страны ближнего и дальнего зарубежья;
- Производственные площадки для переработки крупы, фасовки продукции и глубокой переработки сельхозкультур, элеваторы для приема, переработки и хранения зерна, автоматизированный склад площадью 11 тысяч квадратных метров для хранения и отгрузки готовой продукции;
- Современные технологии строительства, производства и хранения обеспечивающие высокое качество жизненно важной пищевой продукции.



АО КХП «ЗЛАК»

Ведущий производитель муки, макаронных изделий, смесей для выпечки и готовых сухих завтраков

Переработка до 500 тонн зерна и 60 тонн ржи в сутки

- Выпуск продукции под известным Российским брендом «Увелка»
Налаженные партнерские отношения с фермерскими хозяйствами, позволяющие получать необходимое сырье под требования производства;
- Современный лабораторный комплекс;
- Собственные производственные мощности, позволяющие одновременно размещать и хранить до 100 тыс/тонн зерна;
- Лицензированное швейцарское оборудование "Buhler";
- Развитый логистический комплекс, дающий возможность быстро и бережно доставлять продукцию в самые дальние регионы РФ и за рубеж.



ООО Кичигинский горно-обогатительный комбинат «КВАРЦ»

уникальное природное месторождение кварцевых формовочных песков

ООО ГОК «Кварц» — одно из старейших предприятий не только Увельского района, но и области.

- Поставщик высококачественных песков для металлургических, машиностроительных и строительных компаний;
- Для продукции комбината характерен высокий уровень качества, который достигается за счет внедрения современных технологических процессов, нового оборудования;
- Песок наиболее подходящий по качеству служит основным материалом в доменном производстве.



Акционерное общество работников

Народное предприятие Челябинское Рудоуправление

основная деятельность в сфере - добычи глины и каолина

Добыча 516 тыс. тонн глины и 44 тыс. тонн песка в год

- Челябинское рудоуправление осуществляет добычу на крупных месторождениях Челябинской области - каолиновых огнеупорных, керамических и формовочных глин, песка формовочного
- Сотрудничает с потребителями в разных регионах страны
 - Основными потребителями являются огнеупорные, керамические, кирпичные, стекольные, металлургические, машиностроительные заводы, а также заводы строительных материалов, и многие другие.

специализация Увельского округа



СПЕЦИАЛИЗАЦИЯ

ТРЕНД

ЭФФЕКТЫ

РЕЗУЛЬТАТЫ



ПЕРЕРАБАТЫВАЮЩЕЕ ПРОИЗВОДСТВО

Производство и поставка круп



следование концепции
устойчивого развития

формирование имиджа социально-
ответственной компании

- рост объёмов производства и доходов
- усиление позиции местных предприятий
- создание новых рабочих мест



ДОБЫЧА ПОЛЕЗНЫХ ИСКОПАЕМЫХ

следование концепции
устойчивого развития

повышение технологичности
производства и функциональности
оборудования и машин

- рост объёмов производства и доходов
- усиление позиции местных предприятий



ДЕЯТЕЛЬНОСТЬ АДМИНИСТРАТИВНАЯ И СОПУСТВУЮЩИЕ ДОПОЛНИТЕЛЬНЫЕ УСЛУГИ

развитие социальной
среды, культуры и
спорта

рост популярности
муниципального района,
развитие территорий и локальных
сообществ; площадки для
аккумуляции ресурсов социально-
культурного развития

- повышение социально-культурной привлекательности округа
- привлечение кадров на предприятия

реализуемые инвестиционные проекты



НАИМЕНОВАНИЕ КОМПАНИИ	СФЕРА ДЕЯТЕЛЬНОСТИ	ИНВЕСТИЦИИ млн. руб.	СРОКИ РЕАЛИЗАЦИИ
 ООО «Ресурс»	Производственно – логистический комплекс 2 очереди	4 161,0	2022-2025
 АО КХП «Злак»	Модернизация и автоматизация производственного цикла на участке фасовки муки	250,6	2024-2027
	Модернизация мельзавода	220,0	2025-2026
 ООО «Кварц»	Строительство второй очереди цеха по производству сухого песка	510,0	2024-2023
 АО «Увельский агропромснаб»	Вложение в оборудование	22,6	2024-2027
 АО «Энергия + 21»	Разработка ограничителей перенапряжения Большие токи	22,0	2023-2025
	Разработка ограничителей нелинейных на основе нелинейных варисторов	37,3	2024-2026

свободные инвестиционные площадки

в 1,5 км на восток от п.Михири



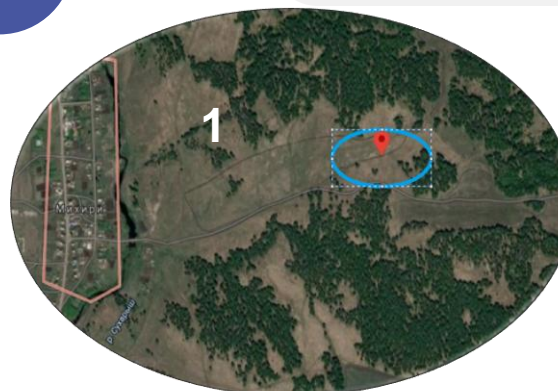
в 750 м на восток от с.Половинка

4

ИНВЕСТИЦИОННЫЕ
ПЛОЩАДКИ

4

Greenfield ов



в 1,5 км на восток от
с.Дуванкуль



в 1,0 км на запад от
с.Хуторка



Ознакомиться с подробной информацией о площадках, можно на сайте администрации Увельского округа

https://www.admuvelka.ru/city/invest/index.php?sphrase_id=31677



Ознакомиться с реестром муниципального имущества в районе можно на сайте администрации Увельского округа

<https://www.admuvelka.ru/regulatory/normative/36928/>



КАК ЕСТЬ

ИНФОРМИРОВАНИЕ ИНВЕСТОРОВ И ПРЕДПРИНИМАТЕЛЕЙ



Сайт администрации, регулярная коммуникация с предпринимателями (рассылки на почты предпринимателей, звонки, ежегодные встречи)

РАСПРЕДЕЛЕНИЕ ПЛОЩАДОК



Не всегда достаточно инвесторов для проведения тендерной процедуры

ИНФРАСТРУКТУРА НА ИНВЕСТИЦИОННЫХ ПЛОЩАДКАХ



Нет инфраструктуры

РАБОТА С ИНВЕСТОРАМИ БЕЗ ИНВЕСТИЦИОННОГО ПЛАНА



Проводятся переговоры и осмотр инвестиционных площадок по запросу инвестора

РЕШЕНИЕ И УСКОРЕНИЕ РАССМОТРЕНИЯ АДМИНИСТРАТИВНЫХ ВОПРОСОВ



Личное сопровождение и контроль инвестиционным уполномоченным каждого крупного проекта на всех стадиях его реализации

РАБОТА С ПОТЕНЦИАЛЬНЫМИ ИНВЕСТОРАМИ



Подготовка к возможному приходу инвесторов, при возникновении интереса с их стороны

КАК ДОЛЖНО БЫТЬ



Сайт администрации, статьи на сайтах для инвесторов и предпринимателей, регулярная коммуникация: с предпринимателями (почтовая рассылка, звонки, общий чат администрации с предпринимателями)



Привлечение инвесторов для распределения площадок через тендерную процедуру



Создание инженерной и транспортной инфраструктуры до прихода инвестора на объект с целью экономии времени



Создание проектной команды, которая составляет инвестиционные планы и выводит проекты на площадки



Личное сопровождение и контроль инвестиционным уполномоченным каждого крупного проекта на всех стадиях его реализации



Подготовка к возможному приходу инвесторов, сохранение контактов потенциальных инвесторов, составления списка для дальнейшей регулярной коммуникации

меры господдержки



Льготные микрозаймы, займы поручительства для ИП, ЮЛ, и самозанятых

Софинансирование затрат

мойбизнес74.рф

Аренда рабочего места или офиса на льготных условиях

Обучающие программы

МФЦ для бизнеса с комфортом

Бесплатные комплексные услуги

Помощь в реализации инвестиционных проектах



МИНИСТЕРСТВО ЭКОНОМИЧЕСКОГО РАЗВИТИЯ ЧЕЛЯБИНСКОЙ ОБЛАСТИ

Оказывает методическую, информационно-аналитическую, консультационную и образовательную поддержку



МИНИСТЕРСТВО СЕЛЬСКОГО ХОЗЯЙСТВА ЧЕЛЯБИНСКОЙ ОБЛАСТИ

Оказывает методическую, информационно-аналитическую и консультационную поддержку

предложения по корректировке мер поддержки



АКТИВНАЯ
ИНФОРМАЦИОННАЯ
И КОНСУЛЬТАЦИОННАЯ
ПОДДЕРЖКА
ПРЕДПРИНИМАТЕЛЕЙ



УМЕНЬШЕНИЕ
КОЛИЧЕСТВА
И СРОКОВ
ПРОЦЕДУР,
НЕОБХОДИМЫХ
ДЛЯ ПОЛУЧЕНИЯ
ИНВЕСТИЦИОННОЙ
ПЛОЩАДКИ



СОЗДАНИЕ ПРОЕКТНОГО
ОФИСА, КОТОРЫЙ БУДЕТ
ЗАНИМАТЬСЯ ОЦЕНКОЙ
И ПРОРАБОТКОЙ
ИНВЕСТИЦИОННЫХ
ПРОЕКТОВ



УМЕНЬШЕНИЕ
КОЛИЧЕСТВА
БЮРОКРАТИЧЕСКИХ
ПРОЦЕДУР
ДЛЯ ПОЛУЧЕНИЯ МЕР
ПОДДЕРЖКИ



ПЕРЕНОС ПРОЦЕДУР
В ЭЛЕКТРОННЫЙ ВИД
ДЛЯ СОКРАЩЕНИЯ
ВРЕМЕННЫХ
ИЗДЕРЖЕК



СНИЖЕНИЕ
НАЛОГОВЫХ СТАВОК
ДЛЯ МСП



КОНТАКТЫ



ЧЕЛЯБИНСКАЯ ОБЛАСТЬ,
УВЕЛЬСКИЙ РАЙОН,
П.УВЕЛЬСКИЙ
УЛ.СОВЕТСКАЯ,26

+ 7 (351 66) 3 –10- 32

Сайт: <https://www.admuvelka.ru/>

Почта:
uvel_adm@uvel.gov74.ru

АДМИНИСТРАЦИЯ УВЕЛЬСКОГО МУНИЦИПАЛЬНОГО



ОКРУГА



ЧЕЛЯБИНСКАЯ ОБЛАСТЬ,
Г.ЮЖНОУРАЛЬСК,
УЛ.КОСМОНАВТОВ,13

+ 7 (982) 327-45-00

Сайт: <https://мойбизнес74.рф>

ЦЕНТР «МОЙ БИЗНЕС»



ИНВЕСТИЦИОННЫЙ УПОЛНОМОЧЕННЫЙ

КАРПОВА

НАТАЛЬЯ

ВИКТОРОВНА

+ 7 (351 66) 3 –12-01

Почта:
zemkom_uvelka@mail.ru

Заместитель Главы округа по
земельным и имущественным
вопросам – начальник Управления
земельных и имущественных
отношений





ПРЕДСТАВИТЕЛИ АДМИНИСТРАЦИИ УВЕЛЬСКОГО МУНИЦИПАЛЬНОГО ОКРУГА



КАРПОВА НАТАЛЬЯ ВИКТОРОВНА

Заместитель Главы округа по земельным и
имущественным вопросам – начальник
Управления земельных и имущественных
отношений

ТЕЛ. 8(351 66)3-12-01