

ИНВЕСТИЦИОННЫЙ ПРОФИЛЬ ГОРОДА ЧЕЛЯБИНСКА



общая характеристика 03

информация о доступной инфраструктуре 04

информация о ключевых инвестиционных проектах 06

информация о приоритетных инвестиционных нишах 07

свободные инвестиционные площадки 08

меры поддержки 09

преимущества и возможности 10

позиция предпринимателей 11

туризм 12

контактная информация 15

дополнительная информация 16

ИНВЕСТИЦИОННЫЙ ПРОФИЛЬ ГОРОДА ЧЕЛЯБИНСКА

КОНТАКТНАЯ ИНФОРМАЦИЯ



**Лошкин
Алексей Александрович**

Глава города Челябинска

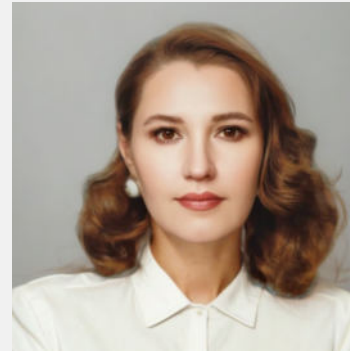
телефон (351) 263 34 60
e-mail: glava@cheladmin.ru



**Агеев
Дмитрий Валерьевич**

Инвестиционный уполномоченный

телефон (351) 265 22 05
e-mail: fin@cheladmin.ru



**Косикова
Ольга Олеговна**

Начальник Управления экономики
Администрации города Челябинска

телефон (351) 266 66 47
e-mail: econom@cheladmin.ru



**Попова
Анна Юрьевна**

Директор
АНО «Агентство инновационного
и инвестиционного развития
города Челябинска»

телефон (351) 265 96 48
e-mail: info@air174.ru
air174.ru
vk.com/air174

СОЦИАЛЬНО-ЭКОНОМИЧЕСКИЕ ПОКАЗАТЕЛИ ГОРОДА ЧЕЛЯБИНСКА

1 177 тыс. чел



численность населения,
в том числе в трудоспособном возрасте

695 тыс. чел

68 783 рубля

среднемесячная заработная плата
по крупным и средним организациям



базовые специализации

**обрабатывающие
производства**



Металлургия. Производство машин,
транспорта и оборудования.
Пищевая индустрия

электроэнергетика



**транспортировка и
хранение**



**здравоохранение
и социальные услуги**



**обеспеченность населения торговыми объектами
выше норматива**

на **25%**

стационарными

в **2** раза

нестационарными

ИНФОРМАЦИЯ О ДОСТУПНОЙ ИНФРАСТРУКТУРЕ ГОРОДА ЧЕЛЯБИНСКА

АДМИНИСТРАТИВНЫЙ
ЦЕНТР РЕГИОНА

ВЫСОКАЯ ТРАНСПОРТНАЯ ДОСТУПНОСТЬ



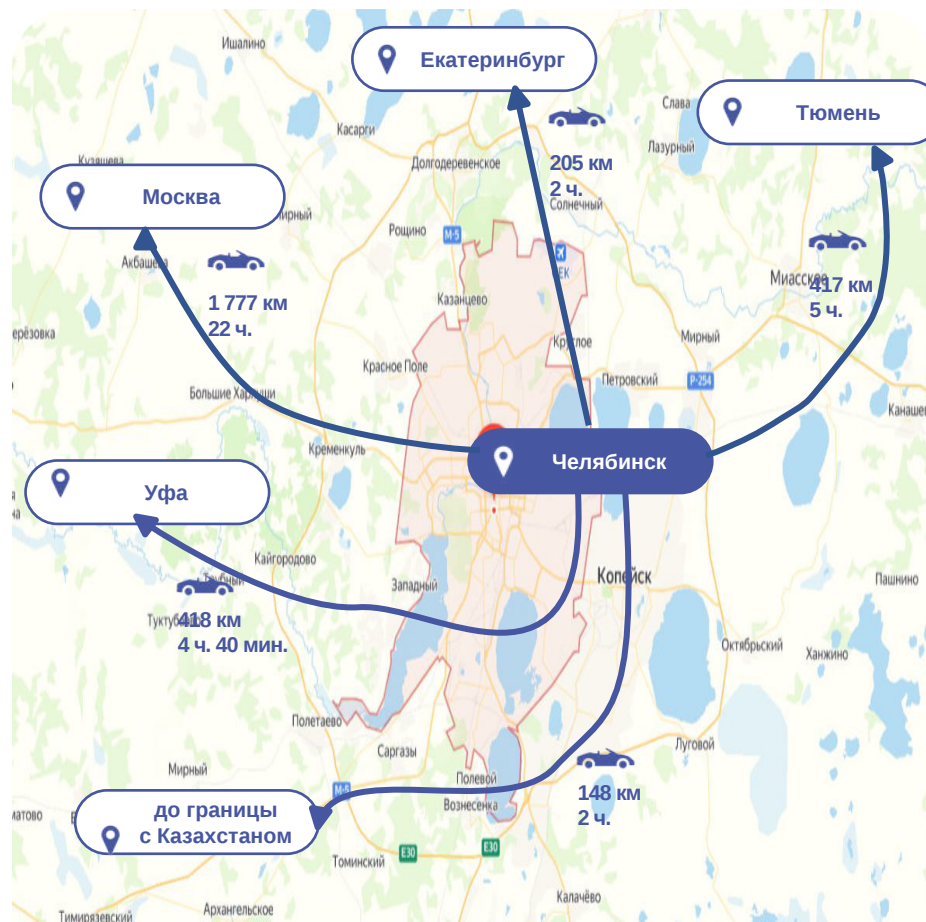
НАУЧНО-ОБРАЗОВАТЕЛЬНЫЙ ЦЕНТР

17 ВУЗов
28 ССУЗов



ИНДУСТРИАЛЬНЫЙ ПАРК «СТАНКОМАШ»

ПРОМЫШЛЕННЫЙ ТЕХНОПАРК «ЗЭМ»



КАЧЕСТВО ЖИЗНИ



*Индекс формируется Минстроем России



ОБРАЗОВАНИЕ

лицеи, гимназии, школы, детские сады, учреждения дополнительного образования, частные образовательные организации, спортшколы, школы искусств



КУЛЬТУРА, ДОСУГ И СПОРТ

театры, кинотеатры, концертные залы, музеи, парки культуры и отдыха, скверы, общественные пространства, зоопарк, спортивные сооружения, стадионы, спортзалы, бассейны



ЗДРАВООХРАНЕНИЕ

учреждения федерального и регионального значения, частные медцентры, высокотехнологичная медпомощь

ИНФОРМАЦИЯ О КЛЮЧЕВЫХ ИНВЕСТИЦИОННЫХ ПРОЕКТАХ

19

крупных проектов
свыше 1 млрд рублей

на общую сумму

67,3 млрд рублей



68

средних и малых
проектов

на общую сумму

16,4 млрд рублей



ИНФОРМАЦИЯ О ПРИОРИТЕТНЫХ ИНВЕСТИЦИОННЫХ НИШАХ



НОВЫЕ
ТЕХНОЛОГИИ



ЭКОЛОГИЧЕСКАЯ
БЕЗОПАСНОСТЬ



СТРОИТЕЛЬСТВО



ТРАНСПОРТ
И ИНФРАСТРУКТУРА



ЛОГИСТИКА



БЛАГОУСТРОЙСТВО
ТЕРРИТОРИЙ



ТУРИЗМ
И ТУРИСТИЧЕСКАЯ
ИНФРАСТРУКТУРА



ИСКУССТВЕННЫЙ
ИНТЕЛЛЕКТ
И ЦИФРОВИЗАЦИЯ



НАУЧНО-
ОБРАЗОВАТЕЛЬНЫЙ
ЦЕНТР



СОЦИАЛЬНАЯ
ИНФРАСТРУКТУРА
(КУЛЬТУРА, СПОРТ,
МЕДИЦИНА)



КРЕАТИВНЫЕ
ИНДУСТРИИ

СВОБОДНЫЕ ИНВЕСТИЦИОННЫЕ ПЛОЩАДКИ

26

ИНВЕСТИЦИОННЫХ
ПЛОЩАДОК

22 Гринфилда

4 Браунфилда



Ознакомиться с подробной информацией о площадках, точках подключения, ресурсных мощностях, транспортной и инженерной инфраструктуре можно на сайтах:

<https://invest.gov.ru/>,

<https://air174.ru/investments/investment-platforms>

ресурсоснабжающие организации



МУП «ПРОИЗВОДСТВЕННОЕ ОБЪЕДИНЕНИЕ
ВОДОСНАБЖЕНИЯ И ВОДООТВЕДЕНИЯ»
Г. ЧЕЛЯБИНСКА

[ссылка на сайт](#)



МУП «ЧЕЛЯБИНСКИЕ КОММУНАЛЬНЫЕ
ТЕПЛОВЫЕ СЕТИ»

[ссылка на сайт](#)



УРАЛО-СИБИРСКАЯ
ТЕПЛОЭНЕРГЕТИЧЕСКАЯ
КОМПАНИЯ – ЧЕЛЯБИНСК

[ссылка на сайт](#)



ЧЕЛЯБИНСКГОРГАЗ

АО «ЧЕЛЯБИНСКГОРГАЗ»

[ссылка на сайт](#)




ПАО «РОССЕТИ УРАЛ» - ЧЕЛЯБЭНЕРГО

[ссылка на сайт](#)

МЕРЫ ПОДДЕРЖКИ


ИНСТИТУТЫ ПОДДЕРЖКИ БИЗНЕСА

региональный уровень




**ФОНД РАЗВИТИЯ
ПРЕДПРИНИМАТЕЛЬСТВА
ЧЕЛЯБИНСКОЙ ОБЛАСТИ
– ЦЕНТР «МОЙ БИЗНЕС»**

[ссылка на сайт](#)




**ФОНД РАЗВИТИЯ
ПРОМЫШЛЕННОСТИ
ЧЕЛЯБИНСКОЙ ОБЛАСТИ**

[ссылка на сайт](#)




IT-парк 74

[ссылка на сайт](#)




**ЦЕНТР РАЗВИТИЯ
ЦИФРОВЫХ ТЕХНОЛОГИЙ
ЧЕЛЯБИНСКОЙ ОБЛАСТИ**

[ссылка на сайт](#)



**АГЕНТСТВО
МЕЖДУНАРОДНОГО
СОТРУДНИЧЕСТВА
ЧЕЛЯБИНСКОЙ ОБЛАСТИ**

[ссылка на сайт](#)



**ЦЕНТР ПРОЕКТНОГО
РАЗВИТИЯ ТЕРРИТОРИЙ
И ТУРИЗМА
ЧЕЛЯБИНСКОЙ ОБЛАСТИ**

[ссылка на сайт](#)

муниципальный уровень

АДМИНИСТРАЦИЯ ГОРОДА ЧЕЛЯБИНСКА

- Инвестиционный уполномоченный
- Инвестиционный совет

АНО «АГЕНТСТВО ИННОВАЦИОННОГО И ИНВЕСТИЦИОННОГО РАЗВИТИЯ ГОРОДА ЧЕЛЯБИНСКА»

сопровождение инвесторов в режиме «одного окна»

НАВИГАТОР МЕР ПОДДЕРЖКИ

[ссылка на сайт](#)

SWOT-АНАЛИЗ МУНИЦИПАЛЬНОГО ОКРУГА

СИЛЬНЫЕ СТОРОНЫ

- Транспортная доступность (авиа- ж/д, авто-)
- Ведущий индустриальный лидер (технологии и инновации, уникальные компетенции)
- Крупные источники сбыта и снабжения, ёмкий рынок внутреннего потребления
- Качественные трудовые ресурсы
- Предпринимательская активность
- Активная молодежь
- Развитая образовательная, научная, культурная инфраструктура
- Качество городской среды
- Социальная и политическая стабильность, толерантность населения
- Областной административный центр, доступность институтов развития

ВОЗМОЖНОСТИ

- Траектория технологического и кластерного развития
- Коренная модернизации основных фондов и применение новых технологий
- Свободные ниши для производства и сервиса
- Агломерационные эффекты (ядро крупной агломерации)
- Импортозамещение
- Диверсификация экономики за счет второстепенных отраслей
- Кооперация в различных сферах экономики
- Повышенный запрос населения на комфортную городскую среду и качество жизни

СЛАБЫЕ СТОРОНЫ

- Экологическая напряженность
- Диспропорция в структуре экономики с преобладанием металлургии и машиностроения
- Высокий износ фондов и сетей
- Ограниченный объем свободных земельных участков
- Сдержанный объем инвестиций и инноваций
- Тренд на рост цен на недвижимость
- Схожие возможности развития с другими городами Урала
- Демографическая ситуация
- Слабое позиционирование города

УГРОЗЫ

- Макроэкономическая нестабильность
- Расслоение общества по доходам и участию в жизни города
- Рост конкуренции за инвестиции и ресурсы с соседними городами
- Технологическое отставание от ведущих индустриальных лидеров

ПОЗИЦИЯ ПРЕДПРИНИМАТЕЛЕЙ*



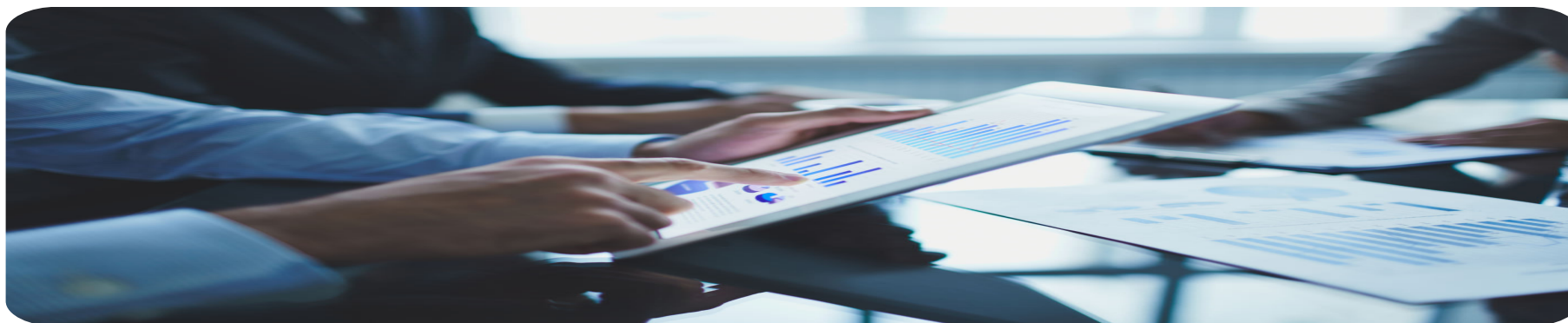
ОСНОВНЫЕ ТРУДНОСТИ при реализации инвестиционных проектов

- нехватка подходящих земельных участков,
- высокая цена технического присоединения и сложности при взаимодействии с субъектами естественных монополий,
- административные барьеры (сложности при получении прав на земельный участок, сложности в приведении параметров земельного участка в соответствие с проектом (ДПТ, ВРИ, зонирование и пр.)),
- необходимость поиска заемного финансирования, высокая стоимость заемного финансирования



ВЫВОД

- инвестиционный климат требует улучшений

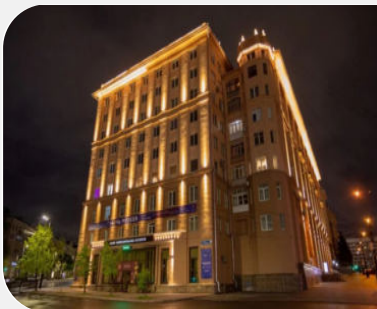


**На основании опроса предпринимателей МО*

ГЛАВНЫЕ ТУРИСТИЧЕСКИЕ ДОСТОПРИМЕЧАТЕЛЬНОСТИ



Пешеходная часть улицы Кирова (Кировка)



Областное государственное бюджетное учреждение культуры Челябинский государственный музей изобразительных искусств



Областное бюджетное учреждение «Ледовая Арена «Трактор»



Центральный парк культуры и отдыха им. Ю. А. Гагарина



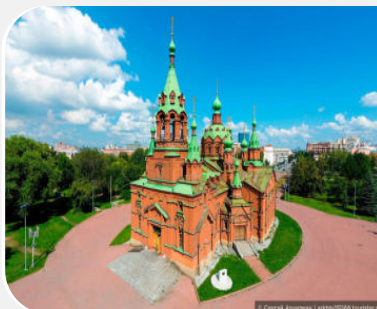
ОГБУК «Челябинский государственный академический театр драмы имени Наума Орлова»



Ледовый дворец «Уральская молния»



Государственный исторический музей Южного Урала



Храм Александра Невского

география туристов



- Екатеринбург
- Уфа
- Москва
- Санкт-Петербург
- Тюмень

ТУРИСТИЧЕСКИЕ МАРШРУТЫ

БРЕНДОВЫЙ МАРШРУТ «ЧЕЛЯБИНСК – К НАМ ПРИЛЕТАЮТ ДАЖЕ МЕТЕОРИТЫ»

Транспортно-экскурсионный маршрут,
продолжительностью
4 дня/3 ночи

«КИРОВКА: ИСТОРИЯ И СОВРЕМЕННОСТЬ»

Прогулка по главной пешеходной
улице Челябинска

«С ИМЕНЕМ ПУШКИНА»

Прогулка по памятным местам Челябинска,
названным в честь великого поэта

«ПО УЛИЦЕ САДОВОЙ»

Прогулка по бывшей улице Садовой
(современная часть ул. Красной)

«ПО УЛИЦЕ БОЛОТНОЙ»

На прогулке участники узнают о границах
города в начале XX века, разгадают тайну
названия улицы, познакомятся с биографиями
выдающихся челябинцев

«ОТ СКОБЕЛЕВСКОЙ ДО КОММУНЫ»

Прогулка по небольшому участку улицы
Коммуны, до революции
носившей название Скобелевская

«ПО УЛИЦЕ СИБИРСКОЙ»

Прогулка проходит по самой старой улице
Челябинска, появившейся
еще в XVIII веке

«ПО УЛИЦЕ ИВАНОВСКОЙ»

Маршрут по части улицы Труда,
до 1920 года, носившей название Ивановская

ЭКСКУРСИЯ ПО ПЕШЕХОДНОЙ ЧАСТИ УЛИЦЫ КИРОВА

На экскурсии расскажут о предпосылках
основания Челябинской крепости

ЭКСКУРСИЯ ПО ИСТОРИЧЕСКОМУ ЦЕНТРУ ЧЕЛЯБИНСКА

На экскурсии расскажут о жизни Челябинска
времен революции

ЭКСКУРСИЯ «ЛЕГЕНДЫ ЧЕЛЯБИНСКА»

Челябинск, как любой город, окутан завесой
различных городских легенд

ЗНАКОВЫЕ СОБЫТИЯ БРЕНДЫ



Государственный
Академический
ансамбль танца
«Урал»



Фестиваль
песочных скульптур



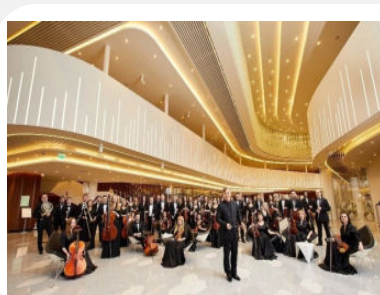
Международный
джазовый
фестиваль «Какой
удивительный
мир»



Хоккейный клуб
«Трактор»



Фестиваль
«Человек театра»



Государственный
симфонический
оркестр

870
культурно-массовых
мероприятий



1450+
досуговых мероприятий
для детей и молодежи



130+
спектаклей в репертуаре
муниципальных театров



1100+
мероприятий и соревнований
по различным видам спорта

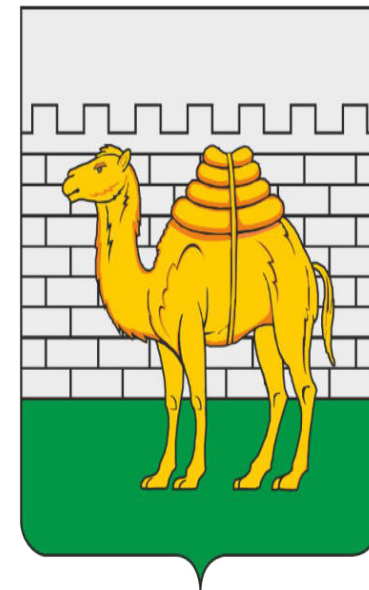


ОСНОВНЫЕ ОРГАНИЗАЦИИ

НАИМЕНОВАНИЕ КОМПАНИИ	СФЕРА ДЕЯТЕЛЬНОСТИ
ПАО «Челябинский металлургический комбинат»	Производство чугуна, стали и ферросплавов
АО «Челябинский электрометаллургический комбинат»	Производство ферросплавов
АО «Челябинский трубопрокатный завод»	Производство стальных труб, полых профилей и фитингов
АО «Челябинский цинковый завод»	Производство цинка
ПАО «Челябинский кузнечно-прессовый завод»	Производство автомобилей специального назначения
АО НПО «Электромашина»	Производство оружия и боеприпасов
ООО «ЧТЗ-Уралтрак»	Производство машин и оборудования для добычи полезных ископаемых и строительства
АО «КОНАР»	Обработка металлических изделий механическая
АО «Челябинский завод металлоконструкций»	Производство строительных металлических конструкций, изделий и их частей
Челябинский электровозоремонтный завод – филиал АО «Желдорремаш»	Предоставление услуг по восстановлению и оснащению (завершению) железнодорожных локомотивов, трамвайных моторных вагонов и прочего подвижного состава

ОСНОВНЫЕ ОРГАНИЗАЦИИ

НАИМЕНОВАНИЕ КОМПАНИИ	СФЕРА ДЕЯТЕЛЬНОСТИ
АО «Челябинский радиозавод «Полёт»	Производство радиолокационной, радионавигационной аппаратуры и радиоаппаратуры дистанционного управления
АО «Трубодеталь»	Производство арматуры трубопроводной (арматуры)
ООО «Мечел-Кокс»	Производство кокса
АО «Промышленная Группа «МЕТРАН»	Производство прочих приборов, датчиков, аппаратуры и инструментов для измерения, контроля и испытаний
АО «Завод «Прибор»	Производство приборов и аппаратуры для автоматического регулирования или управления
ЗАО «Челябинские строительно-дорожные машины»	Производство машин и оборудования для добычи полезных ископаемых и строительства
АО «Сигнал»	Производство оружия и боеприпасов
АО «Обувная фирма «Юничел»	Производство обуви
ОАО «Хлебпром»	Производство сухарей, печенья и прочих сухарных хлебобулочных изделий, производство мучных кондитерских изделий, тортов, пирожных, пирогов и бисквитов, предназначенных для длительного хранения
ОАО «Южуралкондитер»	Производство шоколада и сахаристых кондитерских изделий



ИНВЕСТИЦИОННЫЙ ПРОФИЛЬ ГОРОДА ЧЕЛЯБИНСКА