

ИНВЕСТИЦИОННЫЙ ПРОФИЛЬ ЧЕБАРКУЛЬСКОГО МУНИЦИПАЛЬНОГО ОКРУГА



ИНВЕСТИЦИОННЫЙ ПРОФИЛЬ ЧЕБАРКУЛЬСКОГО МУНИЦИПАЛЬНОГО ОКРУГА

ПРЕИМУЩЕСТВА ЧЕБАРКУЛЬСКОГО МУНИЦИПАЛЬНОГО ОКРУГА

УДОБНОЕ РАСПОЛОЖЕНИЕ ОКРУГА

Чебаркульский муниципальный округ расположен в центре Челябинской области, на севере он граничит с Аргаяшским муниципальным округом, на востоке – с Сосновским и Еткульским муниципальными округами, на юге – с Уйским муниципальным округом, на западе с Республикой Башкортостан и территорией Миасского городского округа.

ТРАНСПОРТНАЯ ДОСТУПНОСТЬ ОКРУГА



Ж/д
и автомобильный
транспорт

БЛИЗОСТЬ К АДМИНИСТРАТИВНЫМ ЦЕНТРАМ

16 км ЧЕБАРКУЛЬ, 43 км
МИАСС, 74 км ЧЕЛЯБИНСК,
350 км УФА, 280 км
ЕКАТЕРИНБУРГ, 1680 км
МОСКВА.



БОГАТОЕ ИСТОРИКО- КУЛЬТУРНОЕ НАСЛЕДИЕ



Чебаркульский округ располагает богатейшими туристическими ресурсами, включая природные, исторические и культурные достопримечательности

ЧЕБАРКУЛЬСКИЙ МУНИЦИПАЛЬНЫ Й ОКРУГ ВХОДИТ В АССОЦИАЦИЮ «Горный Урал»



СВОБОДНЫЕ ИНВЕСТИЦИОННЫЕ ПЛОЩАДКИ



2 greenfield¹, расположенная по адресу:
1. Челябинская область, Чебаркульский район, пос. Тимирязевский, ул. Северная, западной стороны объединенной автодороги, площадью 0,3417 га.
2. Челябинская область, Чебаркульский район, ЗАО Шахматовское участок № 14, площадью 15 га.

Чебаркульский МО согласно Распоряжению Правительства Российской Федерации от 11.03.2026 №469-р, включен в перечень монопрофильных муниципальных образований. Что дает доступ к ряду мер государственной поддержки, направленных на снижение зависимости от градообразующего предприятия и стабилизацию социально-экономического положения

ОБЩАЯ ХАРАКТЕРИСТИКА ЧЕБАРКУЛЬСКОГО МУНИЦИПАЛЬНОГО ОКРУГА

28,5* тыс. чел



численность населения
Чебаркульского МО, 2024 г.
* нет данных на 01.01.2026 г.

55



населённых пунктов

383,88 км



общая площадь границ Чебаркульского
муниципального округа Челябинской
области

Транспортная доступность округа

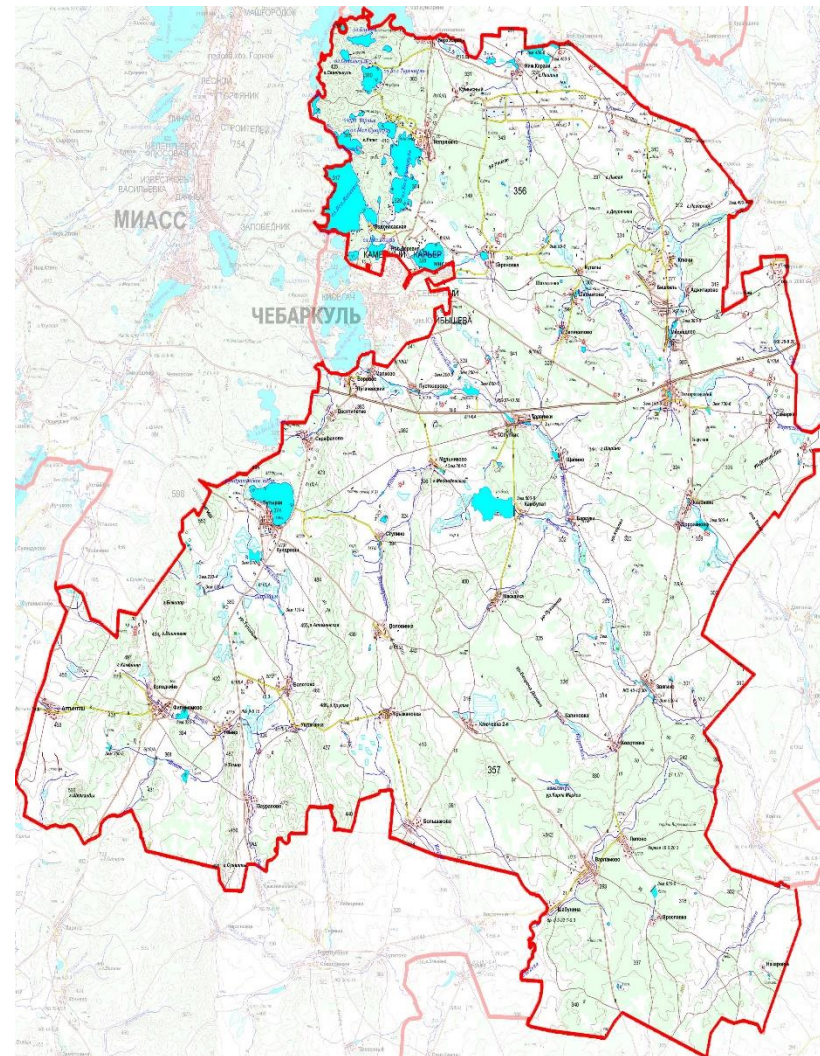
автотранспорт

М-5 Федеральная трасса

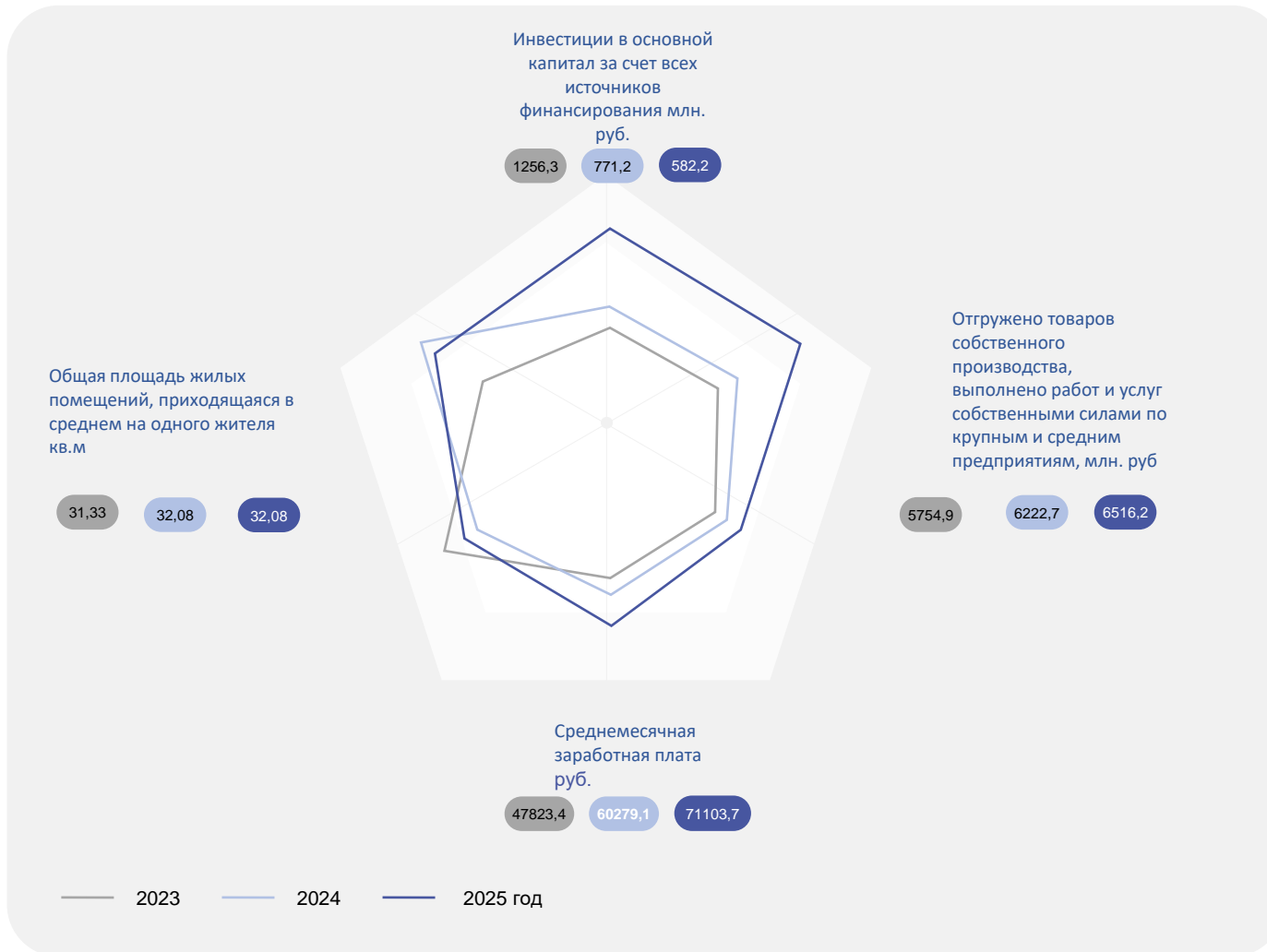
«Урал» Самара — Уфа -
Челябинск, составляет 56 км
Через территорию округа
проходят автомобильные
дороги общего пользования
регионального значения

ЖД

ветка федерального значения
Южно-Уральской железной
дороги протяженностью 42
километра. На станциях
Мисяш и Бишкиль возможна
продолжительная стоянка
поездов, а также погрузка и
разгрузка грузов.



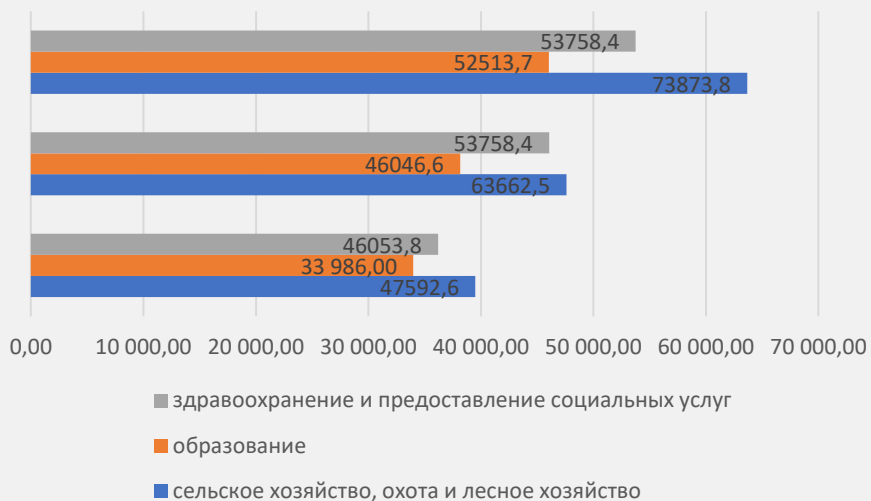
СОЦИАЛЬНО-ЭКОНОМИЧЕСКИЕ ПОКАЗАТЕЛИ (ЧЕБАРКУЛЬСКОГО МУНИЦИПАЛЬНОГО ОКРУГА)



<https://investregion174.ru/region/municipalities/chebarkulskiy-munitsipalnyy-okrug/>

ЗАНЯТОСТЬ И ДОХОДЫ НАСЕЛЕНИЯ

СРЕДНЕМЕСЯЧНАЯ ЗАРАБОТНАЯ ПЛАТА РАБОТНИКОВ ПО ОТРАСЛЯМ



ПОКАЗАТЕЛИ	Ед. ИЗМ	2024 ГОД	2025 ГОД
среднемесячная заработная плата	руб.	60279,10	71103,70
(в процентах к среднеобластному уровню)	%	78,32	87,0
среднемесячная заработная плата по (Челябинской области)	руб.	77462,2	81366,1

0,5%



регистрируемая
безработица

показатели по (Чебаркульскому
муниципальному округу)
на 01.01.2026

3998 чел.



Среднесписочная численность
работающих (без внешних
совместителей), человек

показатели по (Чебаркульскому
муниципальному округу)
на 01.01.2026

РЕСУРСНАЯ БАЗА

КЛИМАТ

КОНТИНЕНТАЛЬНЫЙ

средняя температура:



в январе -16°C (минимальная -47 °C), в июле + 17°C (максимальная +38 °C)



среднее годовое количество осадков 400-500 мм

ИНЕРАЛЬНО-СЫРЬЕВАЯ БАЗА



На территории Чебаркульского округа открыты месторождения мрамора, гранита, диорита, талька, россыпное месторождение золота, лечебных грязей сапропелей, глины кирпичной



ЛЕСА И ПОЧВЫ

общий запас 132,8 тыс.га



хвойные породы
52,1 тыс.га



мягколиственные породы
80,1 тыс.га



ПОЧВЫ

Почвы разнообразные: преобладают серые лесные осолоделые и луговые; на севере – луговые неполноразвитые черноземы, на северо-западе – светло-серые, серые и темно-серые горно-лесные

ЗЕМЛИ

общая площадь 286,3 тыс. га

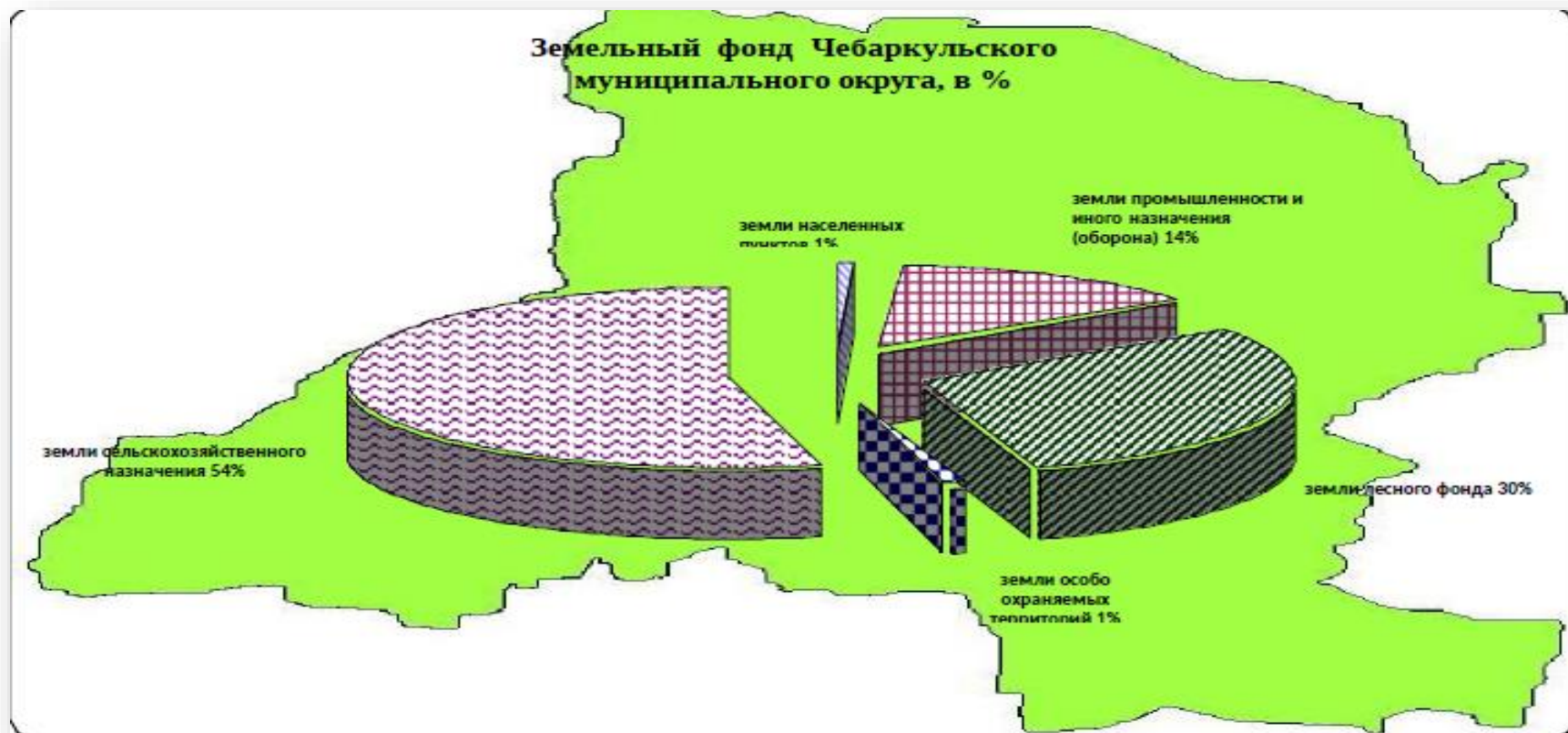


с/х угодья
138,9 тыс. га



земли промышленности
2,86 тыс. га

Земельный фонд Чебаркульского муниципального округа в %



СОЦИАЛЬНАЯ ИНФРАСТРУКТУРА



ОБРАЗОВАНИЕ

12 учреждений дошкольного образования	1127 учащихся
2 учреждения доп. образования	1015 учащихся
13 учреждений школьного образования	3020 учащихся
1 учреждение оздоровительное	338 детей



ЗДРАВООХРАНЕНИЕ

42 круглосуточные койки
50 коек дневного стационара
34 стационарно - фельдшерско- акушерских пункта
5 врачебных амбулаторий
1 передвижной мобильный фельдшерско- акушерский пункт



СПОРТ

1 ФОК
16 спортзалов
2 Стадиона (площадки ГТО)
1 Лыжная база
55 плоских спортивных сооружений
12 хоккейных кортов



КУЛЬТУРА И ИСКУССТВО

35 культурно-досуговых учреждений
30 библиотек
1 музей
5 туристических маршрутов
3 детских школы искусств
1 центр народного творчества

ОЦЕНКА УСЛУГ ПО ЖИЗНЕОБЕСПЕЧЕНИЮ

ТРАНСПОРТНОЕ ОБСЛУЖИВАНИЕ



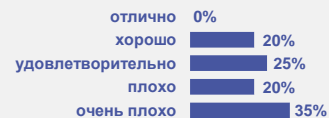
ОРГАНИЗАЦИЯ ТЕПЛОСНАБЖЕНИЯ



ОРГАНИЗАЦИЯ ЭЛЕКТРОСНАБЖЕНИЯ



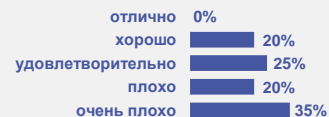
КАЧЕСТВО АВТОМОБИЛЬНЫХ ДОРОГ



ОРГАНИЗАЦИЯ ВОДОСНАБЖЕНИЯ



ОРГАНИЗАЦИЯ ГАЗОСНАБЖЕНИЯ



ВЫВОДЫ

- хорошее качество услуг водоснабжения
- удовлетворительное качество услуг теплоснабжения, электроснабжения и транспортного обслуживания
- плохое качество автомобильных дорог

ГЛАВНЫЕ ТУРИСТИЧЕСКИЕ ДОСТОПРИМЕЧАТЕЛЬНОСТИ ЧЕБАРКУЛЬСКОГО МУНИЦИПАЛЬНОГО ОКРУГА



ОЗЕРО
«БОЛЬШОЙ
КИСЕГАЧ»



МУЗЕЙ
«КАЗАЧЬЯ
ИЗБА»



ВАРЛАМОВСКИЙ
ГОСУДАРСТВЕННЫЙ
ПРИРОДНЫЙ
ЗАКАЗНИК



Музей
нагайбакской
культуры (д.
Попово)



ТРАВНИКОВСКИЙ
БОР



КРАЕВЕДЧЕСКИЙ
МУЗЕЙ С.
КУНДРАВЫ

Туристический потенциал



Чебаркульский муниципальный округ располагает богатейшими туристическими ресурсами, включая природные, исторические и культурные достопримечательности. На территории округа расположены уникальные памятники природы, имеющие не только эстетическую ценность, но и играющие огромную роль в сохранении флоры и фауны.

ГЛАВНЫЕ ОБЪЕКТЫ КУЛЬТУРНОГО НАСЛЕДИЯ ЧЕБАРКУЛЬСКОГО МУНИЦИПАЛЬНОГО ОКРУГА



Братская могила воинов 249 Эстонской стрелковой дивизии, установленный в 1968 году



Памятник Карлу Марксу, ск. Е. И. Макаров, арх. В. П. Чертовиков, установленный в 1968 г



Памятник казакам, погибшим в русско - японскую войну 1904-1905 годов, установленный в 1910 году в с. Травники (площадь у ДК «Колос, ул. Победы, 45)г



Памятник Тимирязеву К. А. ск. Суленев А.П., арх. Б. А.Барнов, установленный в 1978 году на территории ЧНИИСХ земледелия



Церковь Трех святителей Московских д. Медведево, начала XX века



Памятник «Весна» скульптор Савочкин С. Я., архитектор Баранов Б. А., установленный в 1980 году, близ Дома культуры поселка Тимирязевский



музей «Казачья изба», его основателем и куратором является Н. А. Завьялова.



Монумент трудовой славы Чебаркульцев, д. Звягино, ул. Комсомольская, д. 17.г

В 2024 году открылось новое направление в Кундравинском сельском поселении был построен «Дом хлеба». Открылся ресторан « У печки», гостевые домики и площадки для проведения мастер - классов по выпечке хлеба на открытом огне и лепке пельменей. Также в планах обустроить территорию будущего Дома хлеба — поставить беседку, домик на дереве и баню с купелью.



SWOT-АНАЛИЗ МУНИЦИПАЛЬНОГО ОКРУГА

СИЛЬНЫЕ СТОРОНЫ

Расположение округа в центре Челябинской области. Благоприятная экологическая ситуация. Богатство природных ресурсов: высокий лесосырьевой потенциал, достаточные водные ресурсы, наличие на территории округа месторождений мрамора, гранита, диорита, талька, россыпное месторождение золота, лечебных грязей сапропелей. Наличие нерудных полезных ископаемых - источник сырья для производства стройматериалов. Земельные ресурсы, в том числе сельскохозяйственные угодья. Из общей площади сельскохозяйственных угодий фактически используется. Наличие свободных земельных участков (сельскохозяйственного и несельскохозяйственного назначения). Наличие научно-исследовательского института сельского хозяйств. По территории округа проходит железная дорога Транссибирская магистраль и автодорога федерального значения М5. Развитая автомобильная маршрутная сеть округа. Благоприятные условия для развития мясного животноводства, включая птицеводство. Наличие трудовых ресурсов. Развитая и относительно стабильная сеть учреждений культуры, образования и здравоохранения. Динамично развивающийся малый бизнес. Высокий уровень обеспеченности населения предприятиями торговли.

СЛАБЫЕ СТОРОНЫ

«Проблема села»: низкий уровень заработной платы, отсутствие жилья и социальной инфраструктуры. Дефицит квалифицированных кадров, вызванный низким уровнем и качеством жизни в сельской местности. Моноотраслевая структура экономики, преобладание сельскохозяйственного производства. Недостаточный приток частных инвестиций. Структурно-технологическая модернизация (обновление основных производственных фондов) осуществляется не равномерно, не во всех сельскохозяйственных предприятиях, что приводит к отставанию и потере конкурентности. Тяжелое финансовое состояние жилищно-коммунальных и сельскохозяйственных предприятий. Высокая степень морально и физического износа объектов транспортной и коммунальной инфраструктуры. Необеспеченность свободных земельных участков необходимой коммунальной инфраструктурой. Снижение доли собственных доходов муниципального района. Отсутствие рекреации: парков отдыха, пляжей, современных детских площадок, дворовых спортивных сооружений и т.п. Недостаточное количество детских дошкольных учреждений.

ВОЗМОЖНОСТИ

Использование выгодного географического положения округа для развития грузоперевозок. Эффективное использование сельскохозяйственных угодий в целях увеличения производства продукции растениеводства, используемой на корм животным. Развитие животноводства на основе стабилизации поголовья и повышения продуктивности животных. Усиление взаимосвязи науки с производством, распространение передового опыта и современных научных достижений. Развитие туризма, предоставление санаторно-курортных услуг на основе имеющихся баз отдыха. Разработка месторождений полезных ископаемых. Содействие дальнейшему динамичному развитию малого и среднего предпринимательства.


УГРОЗЫ

Отток квалифицированных кадров из округа. Отсутствие притока кадров в сфере здравоохранения, образования. Наличие серьезных рисков при изменении экономических условий, зависимость экономики округа от изменений цен на топливо и энергоресурсы. Ценовые колебания на промышленную и сельскохозяйственную продукцию. Неудовлетворительное состояние систем жизнеобеспечения и благоустройства населенных пунктов округа. Увеличение числа аварий в коммунальной инфраструктуре. Рост тарифов на коммунальные услуги и невозможность влияния на них органов местного самоуправления. Неблагоприятные события природного характера. Рост социальной напряженности, утрата духовно-нравственных и социально культурных ориентиров среди подрастающего поколения.

ОСНОВНЫЕ ОРГАНИЗАЦИИ

НАИМЕНОВАНИЕ КОМПАНИИ	СФЕРА ДЕЯТЕЛЬНОСТИ	ВЫРУЧКА млн. руб.	РАБОЧИЕ чел.
ООО «Чебаркульская птица»	Разведение сельскохозяйственной птицы	9 995, 4	1973
СПК «Сарафаново»	Выращивание однолетних культур	169,8	150
СПК «Звягино»	Выращивание зерновых культур	196,6	163

РЕАЛИЗУЕМЫЕ ИНВЕСТИЦИОННЫЕ ПРОЕКТЫ

НАИМЕНОВАНИЕ КОМПАНИИ	ОЖИДАЕМЫЙ РЕЗУЛЬТАТ	ИНВЕСТИЦИИ млн. руб.	СРОКИ РЕАЛИЗАЦИИ
 <p>ООО «Камбулатовский гранит»</p>	<p>Увеличение производственных мощностей карьера до 72 тыс. куб. м в год (получение блоков II-III категории, выход блоков 1-го сорта без нарушения сплошности (трещин), без каверны и пятен</p>	<p>61200</p>	<p>2022-2026</p>



СВОБОДНЫЕ ИНВЕСТИЦИОННЫЕ ПЛОЩАДКИ

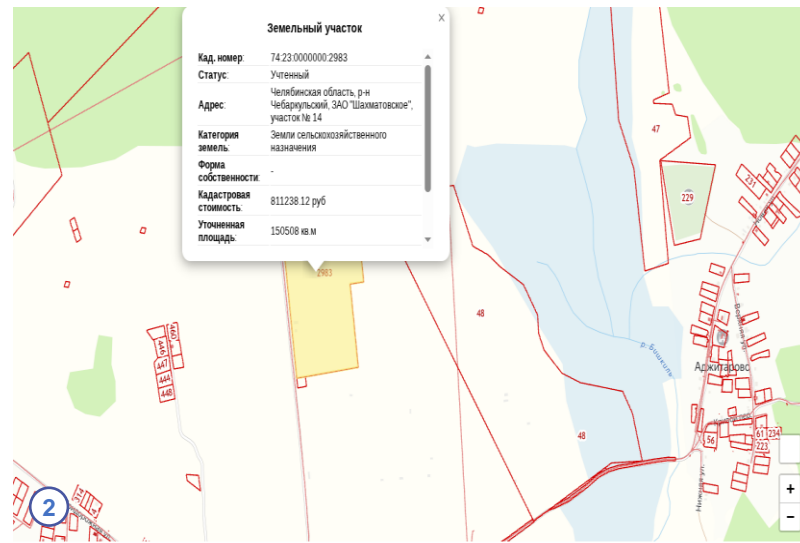
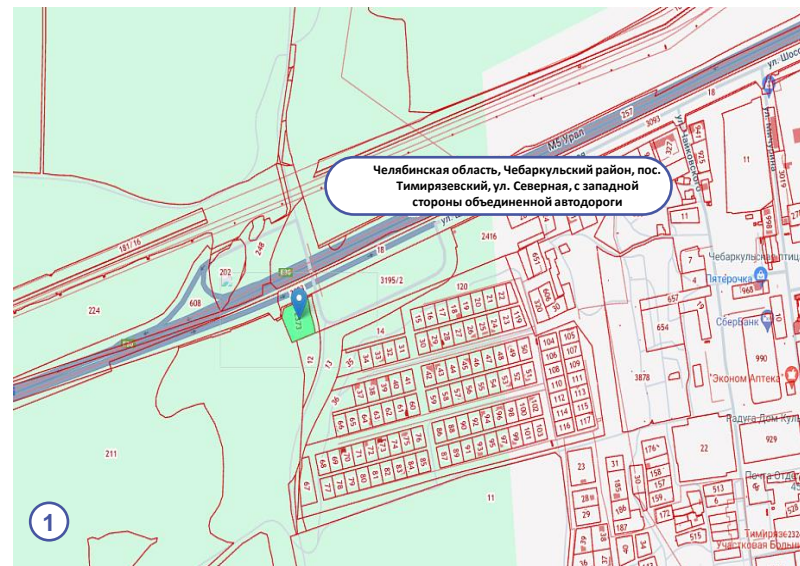
2

ИНВЕСТИЦИОННЫХ
ПЛОЩАДКИ

2 Greenfield



Ознакомиться с подробной информацией о площадках, точках подключения, ресурсных мощностях, транспортной и инженерной инфраструктуре можно на сайте <https://investregion174.ru/investkarta/760/>



МЕРЫ ГОСУДАРСТВЕННОЙ ПОДДЕРЖКИ



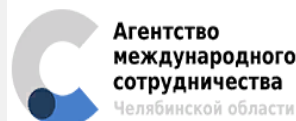
**МИНИСТЕРСТВО
ЭКОНОМИЧЕСКОГО РАЗВИТИЯ
ЧЕЛЯБИНСКОЙ ОБЛАСТИ**

<https://mineconom.gov74.ru/>



**МИНИСТЕРСТВО
ПРОМЫШЛЕННОСТИ, НОВЫХ
ТЕХНОЛОГИЙ И ПРОДНЫХ
РЕСУРСОВ ЧЕЛЯБИНСКОЙ
ОБЛАСТИ**

<https://minprom.gov74.ru/>



**«АГЕНСТВО МЕЖДУНАРОДНОГО
СОТРУДНИЧЕСТВА ЧЕЛЯБИНСКОЙ
ОБЛАСТИ**

<https://ica74.com/>



**ФОНД РАЗВИТИЯ
ПРОМЫШЛЕННОСТИ
ЧЕЛЯБИНСКОЙ ОБЛАСТИ**

<https://vk.com/frp74>



**ЧЕЛЯБИНСКАЯ ОБЛАСТЬ
ВЕКТОР ИНВЕСТИЦИЙ**

<https://investregion174.ru/>



МОЙ БИЗНЕС 74

<https://мойбизнес74.рф/>

С формами поддержки предпринимателей и инвесторов можно ознакомиться на сайте <https://g2b.gov74.ru/>

ПОДДЕРЖКА ПРЕДПРИНИМАТЕЛЕЙ И ИНВЕСТОРОВ В ЧЕБАРКУЛЬСКОМ МУНИЦИПАЛЬНОМ ОКРУГЕ

УПОЛНОМОЧЕННЫЙ ОРГАН

отдел по экономике



456402, Челябинская обл.,
Чебаркульский МО,
с. Травники, ул. Советская, д. 35,
каб. 3,7



+ 7 (35168) 2-02-77



dmitrieva@ch-adm.ru

Консультации по вопросам
предпринимательской деятельности

Консультации граждан, желающих
открыть собственное дело и
самозанятых по вопросам получения
государственной помощи на
основании социального контракта

Проведение совещаний, семинаров и
«круглых столов» для
предпринимателей и инвесторов

КОНТАКТЫ

Министерство экономического развития Челябинской области

📍 проспект Ленина, д. 57,
Челябинск, 454091

☎️ + 7 (351) 263 14 22

✉️ mineconom@gov74.ru

АДМИНИСТРАЦИЯ ЧЕБАРКУЛЬСКОГО МУНИЦИПАЛЬНОГО ОКРУГА

📍 Челябинская обл.,
Чебаркульский р-н,
с. Травники, ул. Советская, д. 35

☎️ + 7 (35168) 2 25 55

✉️ rayon@ch-adm.ru

ЦЕНТР «Мой бизнес»

📍 Челябинская область, г.
Челябинск, ул. Российская,
д. 110, стр. 1 (2 этаж)

☎️ + 7 800 350 24 74

✉️ info@fond174.ru

ИНВЕСТИЦИОННЫЙ УПОЛНОМОЧЕННЫЙ

ПРУДЕНКО ЛЮДМИЛА АРКАДЬЕВНА

Заместитель Главы Чебаркульского
муниципального округа по экономике и
финансам

☎️ +7 (35168) 2-16-72

✉️ zakaz@ch-adm.ru

ЦЕНТР «МОЙ БИЗНЕС»

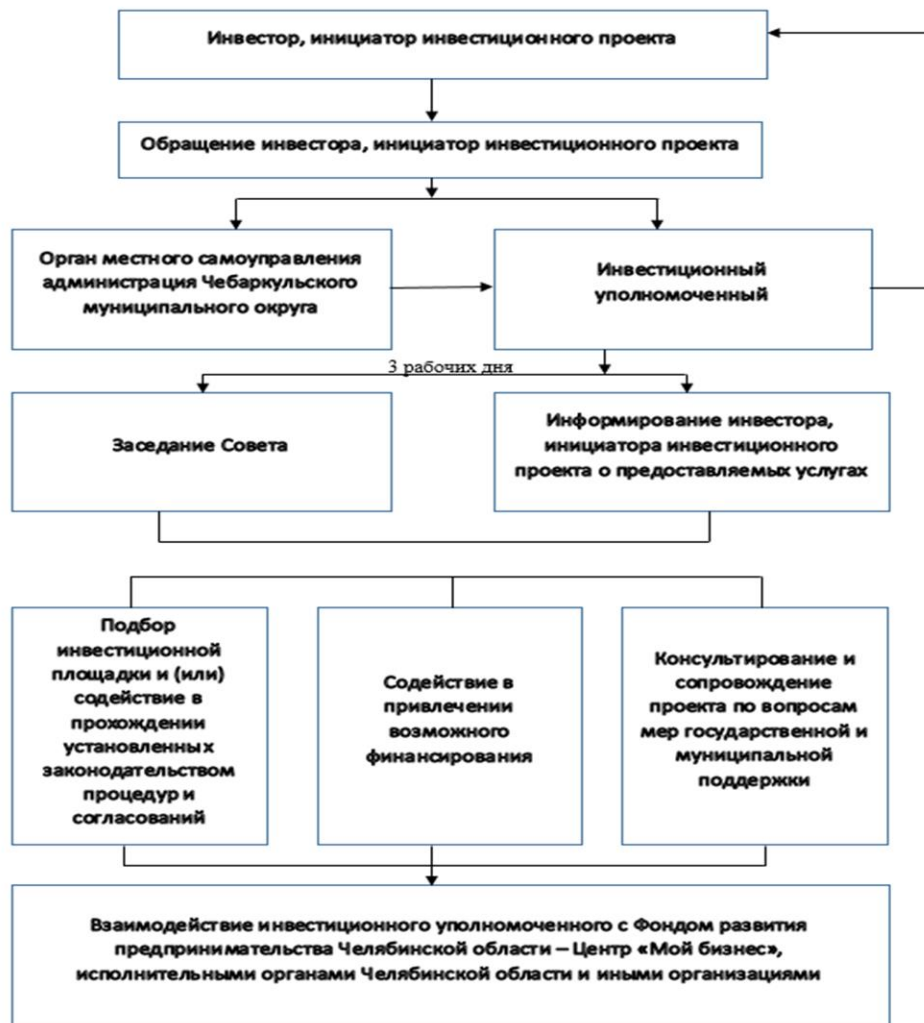
Иванова Инна Николаевна

Директор по инвестициям

☎️ + 7 951 233 71 09

✉️ in.ivanova@fond174.ru

СОПРОВОЖДЕНИЕ ИНВЕСТИЦИОННЫХ ПРОЕКТОВ НА ТЕРРИТОРИИ ЧЕБАРКУЛЬСКОГО МУНИЦИПАЛЬНОГО ОКРУГА



МУНИЦИПАЛЬНЫЕ УСЛУГИ

Ответственные за услугу	Наименование услуги	Срок выполнения
Управление по земельно-имущественным отношениям администрации Чебаркульского муниципального округа	Предоставление в собственность земельного участка без проведения торгов	не более 20 дней со дня поступления заявления
	Предоставление в собственность земельного участка на торгах	30 дней
	Предварительное согласование предоставления земельного участка	20 дней
	Согласование размещения и приемка в эксплуатацию нестационарных (временных, мобильных) объектов	15 дней
	Отчуждение недвижимого имущества, находящегося в муниципальной собственности, арендуемого субъектами малого и среднего предпринимательства в порядке реализации преимущественного права приобретения	до 4 месяцев со дня поступления заявления
	Выдача разрешений на строительство объекта капитального строительства	7 дней
	Выдача разрешений на ввод объекта в эксплуатацию	7 дней
	Выдача градостроительного плана земельного участка	14 дней
	Разрешение на установку и эксплуатацию рекламных конструкций	12 дней

СОСТАВ РАБОЧЕЙ ГРУППЫ



ПРЕДСТАВИТЕЛИ АДМИНИСТРАЦИИ ЧЕБАРКУЛЬСКОГО МУНИЦИПАЛЬНОГО ОКРУГА



**ПРУДЕНКО ЛЮДМИЛА
АРКАДЬЕВНА**

**Заместитель Главы Чебаркульского
муниципального района по
экономике и финансам
ИНВЕСТИЦИОННЫЙ
УПОЛНОМОЧЕННЫЙ**



**ДМИТРИЕВА ТАТЬЯНА
АЛЕКСАНДРОВНА**

**Начальник отдела
по экономике**

