



Челябинская область



ИНВЕСТИЦИОННЫЙ ПРОФИЛЬ ЕМАНЖЕЛИНСКОГО МУНИЦИПАЛЬНОГО ОКРУГА



[преимущества 3](#)

[общая характеристика 4](#)

[социально-экономические показатели 5](#)

[занятость и доходы населения 6](#)

[ресурсная база 7](#)

[социальная инфраструктура 8](#)

[оценка услуг по жизнеобеспечению 9](#)

[достопримечательности, туризм 10](#)

[позиция предпринимателей 15](#)

[SWOT-анализ МО 16](#)

[предложения по корректировке мер поддержки 17](#)

[ключевые компетенции 19](#)

[основные организации 20](#)

[реализуемые инвестиционные проекты 23](#)

[инвестиционные ниши 24](#)

[свободные инвестиционные площадки 25](#)

[поддержка предпринимателей и инвесторов 33](#)

[контакты инвеступолномоченного 34](#)

[контакты 35](#)

ИНВЕСТИЦИОННЫЙ ПРОФИЛЬ ЕМАНЖЕЛИНСКОГО МУНИЦИПАЛЬНОГО ОКРУГА

ПРЕИМУЩЕСТВА ЕМАНЖЕЛИНСКОГО МУНИЦИПАЛЬНОГО ОКРУГА

РАЗВИТЫЙ АГРОПРОМЫШЛЕННЫЙ И ПИЩЕВОЙ СЕКТОР



78,8% в общем объеме
отгруженной продукции
в 2025 г.

ТРАНСПОРТНАЯ ДОСТУПНОСТЬ ОКРУГА



Федеральной трассы М-5 и
М-36
ЖД станция Еманжелинск
(направление на Казахстан
и Среднюю Азию)

ГЕОГРАФИЧЕСКОЕ ПОЛОЖЕНИЕ



Близость к областному центру
56 км до г. Челябинск
233 км до г. Екатеринбург

ТУРИСТИЧЕСКИЙ ПОТЕНЦИАЛ



Озеро Большой Сарыкуль
Зеркальный карьер (рекреация)
Музей им. А. Ф. Ведерникова

БЛАГОУСТРОЙСТВО ТЕРРИТОРИИ



Благоприятная
городская среда

Уровень
газификации - 82,5%

СВОБОДНЫЕ ИНВЕСТИЦИОННЫЕ ПЛОЩАДКИ



5 greenfield,
1 brownfield

ОБЩАЯ ХАРАКТЕРИСТИКА ЕМАНЖЕЛИНСКОГО МУНИЦИПАЛЬНОГО ОКРУГА

Входит в состав
Челябинской агломерации

46,6 тыс. чел
численность населения МО, 2025 г.



11,34 тыс. га
площадь МО



ТРАНСПОРТНАЯ ДОСТУПНОСТЬ ОКРУГА

ЖД станция
«Еманжелинск»



Линия Челябинск - Троицк -
Средняя Азия

73,5 км – расстояние до
Международного
аэропорта Челябинск
имени И. В. Курчатова
(аэропорт Бalandино)

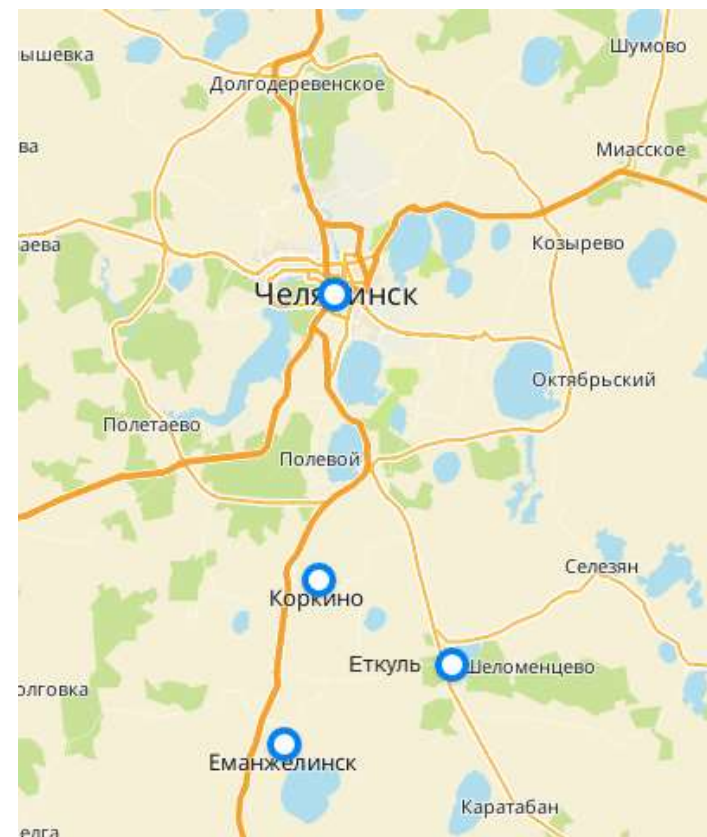
Федеральная трасса
М-5 «Урал»



Выход на федеральную трассу
Москва - Челябинск

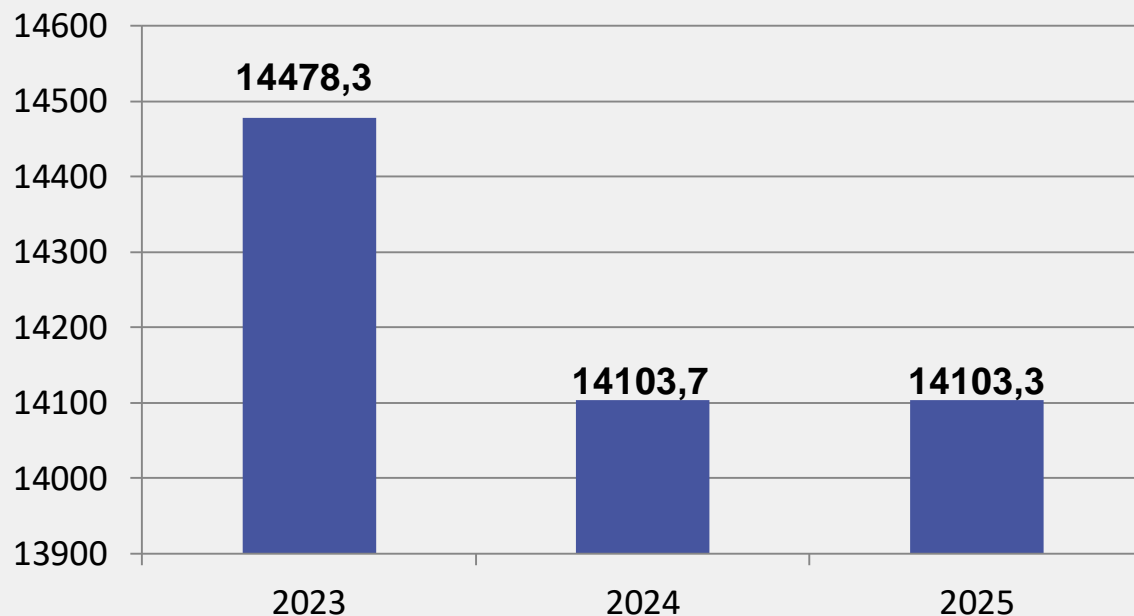
А-310

Автодорога федерального и
международного значения
(Челябинск - Троицк -
Республика Казахстан)



СОЦИАЛЬНО-ЭКОНОМИЧЕСКИЕ ПОКАЗАТЕЛИ ЕМАНЖЕЛИНСКОГО МУНИЦИПАЛЬНОГО ОКРУГА

Отгрузка товаров, млн.руб.

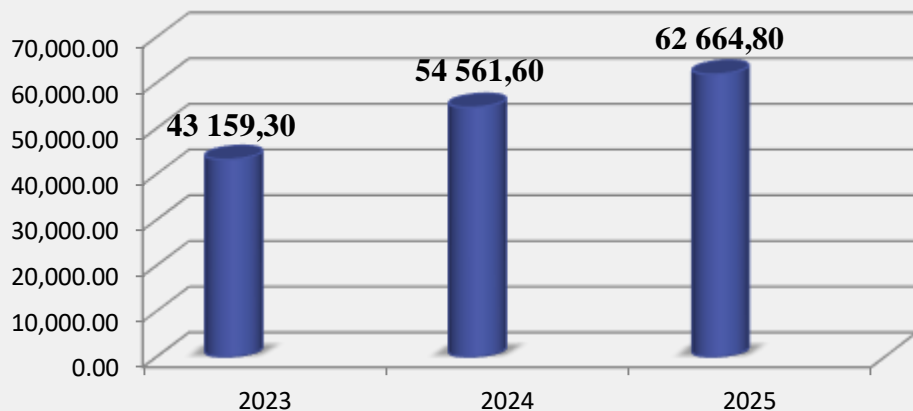


СТРУКТУРА ОТГРУЖЕННОЙ
ПРОДУКЦИИ ПО ВИДАМ
ЭКОНОМИЧЕСКОЙ ДЕЯТЕЛЬНОСТИ
В 2025 ГОДУ (%)



ЗАНЯТОСТЬ И ДОХОДЫ НАСЕЛЕНИЯ

СРЕДНЕМЕСЯЧНАЯ ЗАРАБОТНАЯ ПЛАТА ПО КРУПНЫМ И СРЕДНИМ ПРЕДПРИЯТИЯМ
ОКРУГА В ДИНАМИКЕ (В РУБЛЯХ)



0,6%

регистрируемая
безработица

показатели по Челябинской
области на 01.01.2025 г.

СРЕДНЕМЕСЯЧНАЯ ЗАРАБОТНАЯ ПЛАТА РАБОТНИКОВ ПО ОТРАСЛЯМ В 2025 ГОДУ



280 чел.

безработные
граждане*

показатели по Челябинской
области на 01.01.2025 г.

РЕСУРСНАЯ БАЗА

КЛИМАТ

умеренно-континентальный



средняя температура:
в январе -14°C, в июле + 19,0°C



в среднем по году
выпадает 450,0 мм осадков

ПОЛЕЗНЫЕ ИСКОПАЕМЫЕ И ДРУГИЕ ПРИРОДНЫЕ РЕСУРСЫ



уголь и
диатомитовые
глины высокого
качества, песок
мелкой фракции



в непосредственной
близости от
Еманжелинского округа
находится месторождения:
мрамора, гранита и золота

ВОДНЫЕ РЕСУРСЫ



Озеро Большой Сарыкуль
– 68,5 км2



Реки: Еманжелинка,
Борисовка, Ключевка



Зеркальный карьер
– 24 га.

ЗЕМЕЛЬНЫЕ РЕСУРСЫ



11,34 тыс. га – общая
площадь округа

СОЦИАЛЬНАЯ ИНФРАСТРУКТУРА



ОБРАЗОВАНИЕ

19 учреждений
дошкольного образования

5 учреждений
доп. образования

9 учреждений
школьного образования

1 учреждение
проф. образования



ЗДРАВООХРАНЕНИЕ

2 врачебные амбулатории
(п.Заврапальский, п.Батуринский)

2 ФАПа
(п.Ключи, п.Борисовка)

Структура стационара: хирургия,
терапия, реанимация,
неврология, нейрохирургия,
гинекология, инфекционное
отделение, реабилитация

Поликлиники: взрослая,
детская, стоматологическая,
женская консультация

Поликлиника в
п.Красногорский



СПОРТ

76 спортивных
сооружений

2 стадиона с трибунами

32 спортивных зала

33 плоскостных
спортивных сооружения

2 плавательных
бассейна

1 детско-юношеская
спортивная школа



КУЛЬТУРА И ИСКУССТВО

2 дворца культуры

2 дома культуры

Библиотечная сеть
(8 филиалов)

1 музей

3 школы искусств

2 кинотеатра

ОЦЕНКА УСЛУГ ПО ЖИЗНЕОБЕСПЕЧЕНИЮ

УРОВЕНЬ ГАЗИФИКАЦИИ

82,5%

77,0%
по области

ОРГАНИЗАЦИЯ ТЕПЛОСНАБЖЕНИЯ

85,7%

82,0%
по области

ОРГАНИЗАЦИЯ ВОДОСНАБЖЕНИЯ

96,4%

80,0%
по области

ОБЩАЯ ПЛОЩАДЬ ЖИЛИЩНОГО ФОНДА

1 247,2 тыс. кв. м

ОРГАНИЗАЦИЯ ВОДООТВЕДЕНИЯ

63,2%

71,0%
по области

ПРОТЯЖЕННОСТЬ ГАЗОВЫХ СЕТЕЙ

438,2 км

ВЫВОДЫ

- Высокий уровень газификации и водоснабжения
- Развитая сеть электроснабжения с возможностью технологического присоединения через ОАО «МРСК Урала» – «Челябэнерго»
- Дефицит свободных мощностей по электроснабжению
- Требуется согласование с сетевой компанией, как следствие, увеличенные сроки подключения

ДОСТОПРИМЕЧАТЕЛЬНОСТИ ЕМАНЖЕЛИНСКОГО МУНИЦИПАЛЬНОГО ОКРУГА



Памятник
жертвам
политических
репрессий



Часовня



Арка «Вход в
город»



Скульптура
«Добрый
ангел мира»



Школа искусств имени
Фридриха Липса



Памятник
«Журавли»

Полный туристический маршрут городского сквера можно посмотреть на [сайте izi.travel](http://izi.travel)

ДОСТОПРИМЕЧАТЕЛЬНОСТИ ЕМАНЖЕЛИНСКОГО МУНИЦИПАЛЬНОГО ОКРУГА



Центральная часть
Мемориала Славы



Аллея воинам-
интернационали-
стам



Стена памяти
Труженикам тыла



Аллея
шахтерской
славы



Памятный знак
воинам
пограничникам



Памятник С.Ф.
Школенко

Полный туристический маршрут Мемориала Славы можно посмотреть на [сайте izi.travel](http://izi.travel)

ДОСТОПРИМЕЧАТЕЛЬНОСТИ ЕМАНЖЕЛИНСКОГО МУНИЦИПАЛЬНОГО ОКРУГА



Дом культуры
имени
А.С.Пушкина



Дом культуры
имени
В.И. Ленина



Парк Победы



Историко-
краеведческий
музей
им. А.Ф.
Ведерникова



Памятник
В.И. Ленину



Памятник
«Солдат –
Победитель»

СОБЫТИЙНЫЙ ТУРИЗМ

ЗНАКОВЫЕ СОБЫТИЯ



Кубок Фридриха Липса



Всероссийская массовая лыжная гонка «Лыжня России»



Областные соревнования по борьбе, посвященный памяти мастера спорта советского союза Баймуратова Фарита Нагимовича



Хоккей на валенках



Чемпионат по пятиборью среди лиц с ограниченными возможностями здоровья



Легкоатлетические областные соревнования имени Георгия Нечуехина



Турнир по настольному теннису



Фестиваль скандинавской ходьбы «Старшее поколение»



Эстафета в честь 1-го Мая



Турнир по мини-футболу посвященный памяти Владимира Якимюка, Дмитрия Катюшкина, Сергея Федерова



95 летие
города Еманжелинск в 2026 году
Ежегодно проводятся масштабные праздничные и спортивные мероприятия:

- Акция «Ночь в музее»
- Акция «Ночь искусств»
- Соревнования по рыболовному спорту
- Турниры по пейнтболу и лазертагу в тюбинг-парке «ТюбингЕман»

Проведение знаковых всероссийских, региональных и муниципальных мероприятий способствует повышению туристического интереса к Еманжелинскому округу

ПОЗИЦИЯ ПРЕДПРИНИМАТЕЛЕЙ*

▶▶ ВЫВОД

- Инвестиционный климат требует дальнейшего улучшения. В целях повышения инвестиционной привлекательности администрацией ведется работа по формированию инвестиционных площадок, сопровождению инвесторов и предоставлению информационно-консультационной и финансовой поддержки.
- Основным источником инвестиций остаются собственные средства предприятий, что свидетельствует о сложностях с привлечением заемного финансирования.



ОСНОВНЫЕ ТРУДНОСТИ при реализации инвестиционных проектов

- Высокая доля собственных средств, ограниченный доступ к «длинным» и льготным кредитам
- Трудности с созданием/модернизацией инженерной инфраструктуры
- Налоговая нагрузка
- Высокая конкуренция



1 ГЛАВНАЯ ПРИЧИНА по которой компании не реализуют инвестиционные проекты

- Ограничена возможность реализации инвестиционных проектов за счёт собственных средств, сложность с привлечением заемных средств
- Высокая конкуренция
- Низкая обеспеченность ресурсами для расширения бизнеса



ПРОЧИЕ ВЫВОДЫ

- Сложность получения мер государственной поддержки (много документов)
- Необходимо развивать дорожно-транспортную инфраструктуру
- Необходимо развивать бизнес-инфраструктуру (Технопарки, бизнес-инкубаторы)

*На основании опроса предпринимателей МО

SWOT-АНАЛИЗ МУНИЦИПАЛЬНОГО ОКРУГА

СИЛЬНЫЕ СТОРОНЫ

- Еманжелинский муниципальный округ входит в состав Челябинской агломерации. Расстояние до областного центра – 56 км по автомобильным дорогам.
- Близость к федеральным трассам: М-5 «Урал» (30 км от округа) и М-36 Челябинск – Троицк – Казахстан (проходит по территории округа)
- Наличие железнодорожной станции «Еманжелинск» (в пос. Зауральский, 6 км от города) на линии Челябинск – Троицк – Средняя Азия.
- Высокий уровень газификации – 82,5%. Протяженность газовых сетей – 438,2 км. Газоснабжение осуществляется от магистрального газопровода «Бухара – Урал».
- Высокий уровень водоснабжения – 96,4%. Наличие нескольких источников водоснабжения (Сосновский водозабор, Сухарышское месторождение, артезианские скважины).
- Развитый агропромышленный комплекс: крупнейший свинокомплекс на Урале (ООО «Агрофирма Ариант»), крупный мясопереработчик (ООО МПК «Ромкор»).
- Наличие 6 инвестиционных площадок для размещения объектов промышленного, складского и агропромышленного назначения

ВОЗМОЖНОСТИ

- Развитие экологического и событийного туризма на озере Большой Сарыкуль (обустройство экологических троп, площадок для наблюдения за птицами)
- Развитие рекреационного туризма на Зеркальном карьере (создание современной зоны отдыха, пляжа, проката оборудования, кафе, глэмпингов, базы отдыха, дайвинг-центра, круглогодичного детского лагеря)
- Создание горнолыжного туристического кластера на базе шахтных отвалов (расширение тюбинг-парка «ТюбингЕман»)
- Создание промышленного парка или технопарка на базе свободных инвестиционных площадок (6 площадок с возможностью размещения промышленных, складских и агропромышленных объектов).
- Привлечение инвесторов в пищевую и перерабатывающую промышленность (учитывая наличие крупных игроков – «Ариант», «Ромкор»)
- Развитие придорожного сервиса вдоль федеральных трасс М-5 и М-36 (строительство многофункциональных придорожных комплексов, кафе, гостиниц, СТО, АЗС, АГЗС)

СЛАБЫЕ СТОРОНЫ

- Устойчивое снижение численности населения: 2023 г. – 47,3 тыс. чел., 2024 г. – 47,2 тыс. чел., 2025 – 46,6 тыс. чел.
- Резкое падение коэффициента рождаемости в 2025 году – 5,7 на 1000 человек населения.
- Низкий уровень централизованного снабжения горячим водоснабжением – только 50,9% жилого фонда оборудовано ГВС.
- Низкий уровень централизованной канализации – только 63,2% жилого фонда.
- Износ инженерных сетей (косвенно подтверждается необходимостью строительства напорных коллекторов и реконструкции ВНС)
- Недостаток свободных мощностей электроснабжения (требуется согласование с ОАО «МРСК Урала» - «Челябэнерго», что может увеличивать сроки технологического присоединения).
- Низкий уровень заработной платы – 62 664,8 руб., что составляет только 77% от среднеобластного уровня.
- Высокая зависимость инвестиций от собственных средств предприятий – 90,9% (сложности с привлечением заёмного финансирования).
- Отсутствие на территории округа технопарков, бизнес-инкубаторов и промышленных парков (развитая бизнес-инфраструктура отсутствует).
- Сложность получения мер государственной поддержки (федеральной и региональной) – требуется большой пакет документов.

УГРОЗЫ

- Дальнейшее снижение численности населения (отток в Челябинск и другие крупные города агломерации)
- Дефицит кадров (управленческих и рабочих специальностей) на фоне полной занятости (0,6% уровень безработицы)
- Повышение энергетических и транспортных тарифов, что увеличит нагрузку на бизнес и население
- Высокая конкуренция со стороны соседних муниципальных образований (Копейск, Челябинск, Коркино, Еткуль) за инвестиции, кадры и рынки сбыта
- Техническое и технологическое отставание значительной части предприятий округа (без модернизации – потеря конкурентоспособности)
- Экологические риски: состояние шахтных полей и отвалов, качество воды в открытых водоёмах
- Конкуренция за федеральные и региональные субсидии с другими муниципалитетами (более крупными и экономически сильными)
- Недобросовестная конкуренция на рынке пищевых продуктов и сельхозпродукции (в том числе со стороны крупных федеральных сетей и производителей)

ПРЕДЛОЖЕНИЯ ПО КОРРЕКТИРОВКЕ МЕР ФИНАНСОВОЙ И ОРГАНИЗАЦИОННОЙ ПОДДЕРЖКИ ПРОЕКТОВ



ИНФОРМИРОВАНИЕ О ДОСТУПНЫХ МЕРАХ ГОСУДАРСТВЕННОЙ ПОДДЕРЖКИ



СОЗДАНИЕ ОТДЕЛЬНОГО ПРОЕКТНОГО ОФИСА, КОТОРЫЙ БУДЕТ ЗАНИМАТЬСЯ ОЦЕНКОЙ И ПРОРАБОТКОЙ ИНВЕСТИЦИОННЫХ ПРОЕКТОВ



ПОЛУЧЕНИЕ КОНСУЛЬТАЦИИ ПО ОФОРМЛЕНИЮ ЗЕМЕЛЬНЫХ УЧАСТКОВ



СНИЖЕНИЕ НАЛОГОВЫХ СТАВОК ДЛЯ СУБЪЕКТОВ МСП



МЕХАНИЗМЫ РЕАЛИЗАЦИИ ИНВЕСТИЦИОННОГО ПРОФИЛЯ

КЛЮЧЕВЫЕ КОМПЕТЕНЦИИ

НАИМЕНОВАНИЕ КОМПАНИИ	СФЕРА ДЕЯТЕЛЬНОСТИ	ВЫРУЧКА млн. руб.	РАБОЧИЕ чел.
ООО «Агрофирма Ариант»	Свиноводство, переработка мяса	17 000,0	1454
ООО «Емантрансавто»	Грузовые перевозки	3 170,0	202
ООО МПК «Ромкор»	Мясопереработка, колбасные изделия	3 000,0	292
ООО «Завод противопожарного оборудования №3»	Производство противопожарного оборудования	122,3	43
ООО «ИНСИ БЛОК»	Производство газобетонных блоков	1 200,0	184
ООО «Трактор»	Производство мини-тракторов и спецтехники	282,7	106
ООО «Уральский пиротехнический завод»	Производство пиротехнических изделий	233,0	172

* Данные открытых источников 2025 г.

ОСНОВНЫЕ ОРГАНИЗАЦИИ

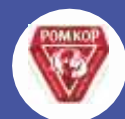


ООО «Агрофирма Ариант»

на рынке более 20 лет

крупнейший свиноводческий комплекс на Урале, входит в число ведущих сельхозпроизводителей России

- свиноводство (поголовье более 180 тыс. голов)
- племенной репродуктор со станцией искусственного осеменения
- производство кормов из собственного зерна
- переработка мяса и реализация готовой продукции



ООО МПК «Ромкор»

на рынке более 20 лет

один из первых мясоперерабатывающих заводов на Урале, сертификат ХАССП, входит в тройку наиболее высококлассно оборудованных предприятий Челябинской области

- колбасные изделия (более 200 наименований)
- мясные полуфабрикаты
- субпродукты
- деликатесы

ОСНОВНЫЕ ОРГАНИЗАЦИИ



ООО «Емантрансавто»

на рынке более 20 лет

крупная транспортная компания Челябинской области, специализирующаяся на грузоперевозках по территории РФ и перевозке сыпучих грузов

- седельные тягачи Volvo FH, Mercedes Actros
- самосвалы Volvo FM/FMX (парк около 350 ед.)
- собственное СТО в г. Еманжелинске
- грузоперевозки по всей территории РФ



ООО «Трактор»

на рынке более 15 лет

высокотехнологическое предприятие полного цикла, лидирующие позиции в нише по производству мини-тракторов в России

- мини-тракторы
- малогабаритная спецтехника
- навесное оборудование
- полный цикл производства

ОСНОВНЫЕ ОРГАНИЗАЦИИ



ООО «Уральский пиротехнический завод»

на рынке более 15 лет

серийный завод по производству пиротехнических изделий, член Российской ассоциации производителей и демонстраторов фейерверков (РАПИД-Фейерверк)

- бенгальские свечи (в т.ч. цветные)
- фонтаны, хлопушки, батареи салютов, высотные фейерверки
- сигнальные пиротехнические средства
- маскирующие дымы (без ГХБ и антрацена – без запаха)



ООО «ИНСИ БЛОК»

на рынке более 9 лет

ведущий производитель изделий из газобетона автоклавного твердения в Уральском федеральном округе

- стеновые блоки (D400, D500, D600)
- перегородочные блоки (паз-ребень)
- фасадные блоки для облицовки
- U-образные блоки (для перемычек и армопоясов)

РЕАЛИЗУЕМЫЕ ИНВЕСТИЦИОННЫЕ ПРОЕКТЫ

НАИМЕНОВАНИЕ КОМПАНИИ	НАИМЕНОВАНИЕ ИНВЕСТИЦИОННОГО ПРОЕКТА	ИНВЕСТИЦИИ млн. руб.	СРОКИ РЕАЛИЗАЦИИ
 ООО «Еманметалл»	Строительство камнеобрабатывающего цеха	50,0	2023-2027
 ИП Герасимов Станислав Александрович	«Строительство зданий: 2-х магазинов-складов по адресу: г.Еманжелинск, ул. Ленина, №43»	88,0	2024-2026
 ООО «ВкусноЕл»	Организация производства готовых комплексов питания длительного срока хранения (II, III этапы)	270,0	2024-2028
 ИП Ураков С.М.	Модернизация энергетической инфраструктуры , реконструкция производственных помещений и увеличение производственных мощностей камнеобрабатывающего производства	50,0	2025-2026
 ИП Павлов П. А.	Организация производства по переработке древесины	82,0	2025-2028
 ИП Дорофеева Е.В.	Организация пункта придорожного сервиса - I этап. Строительство кафе «Макс»	20,0	2025-2027

ИНВЕСТИЦИОННЫЕ НИШИ*

Развитие придорожного сервиса вдоль федеральных трасс М-5 и А310
(строительство многофункциональных придорожных комплексов: кафе, гостиницы, СТО, магазины)

Развитие туристско-рекреационного кластера на озере Большой Сарыкуль
(экотропы, фестиваль «Птичий рай», фотоохота) и Зеркальном карьере (пляж, прокат, кафе, глэпинги)

Строительство производства сухих строительных смесей из отходов
камнеобрабатывающих производств

Организация частного индустриального парка на базе свободных производственных мощностей
(не функционирующих предприятий)

Строительство тепличного комплекса

* представленные бизнес-идеи не являются планом, а представляют прежде всего ориентир для бизнеса в части перспективных, обеспеченных ресурсами и спросом идей для реализации на территории муниципального округа

СВОБОДНЫЕ ИНВЕСТИЦИОННЫЕ ПЛОЩАДКИ

6

ИНВЕСТИЦИОННЫХ
ПЛОЩАДОК

5 Greenfield

1 Brownfield

ТАРИФЫ



49,63- 63,81 руб.
горячая вода (м3)



10,68 руб.
природный газ (м3)



53,82 руб.
холодная вода (м3)



11,46 руб.
электроэнергия (кВт ч.)



55,95 руб.
водоотведение (м3)



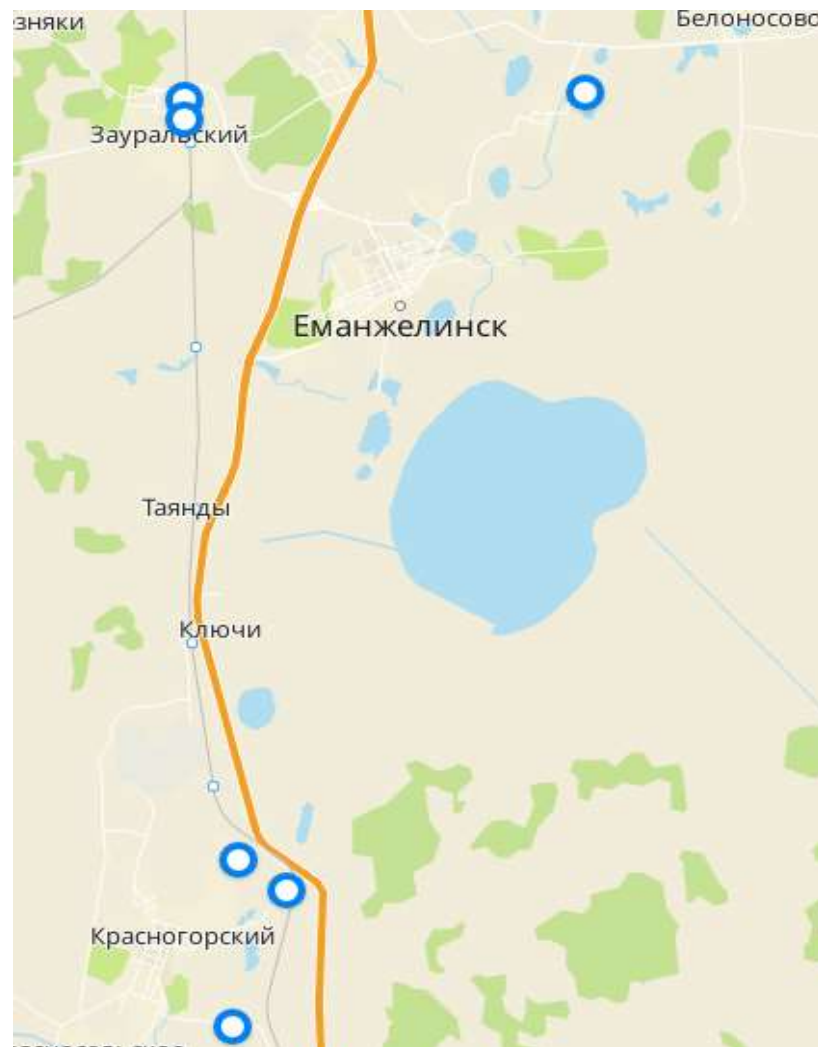
1783,12 - 4509,32 руб.
отопление (за ед. энергии)



Ознакомиться с подробной информацией о площадках на сайте администрации [Еманжелинского муниципального округа](#)

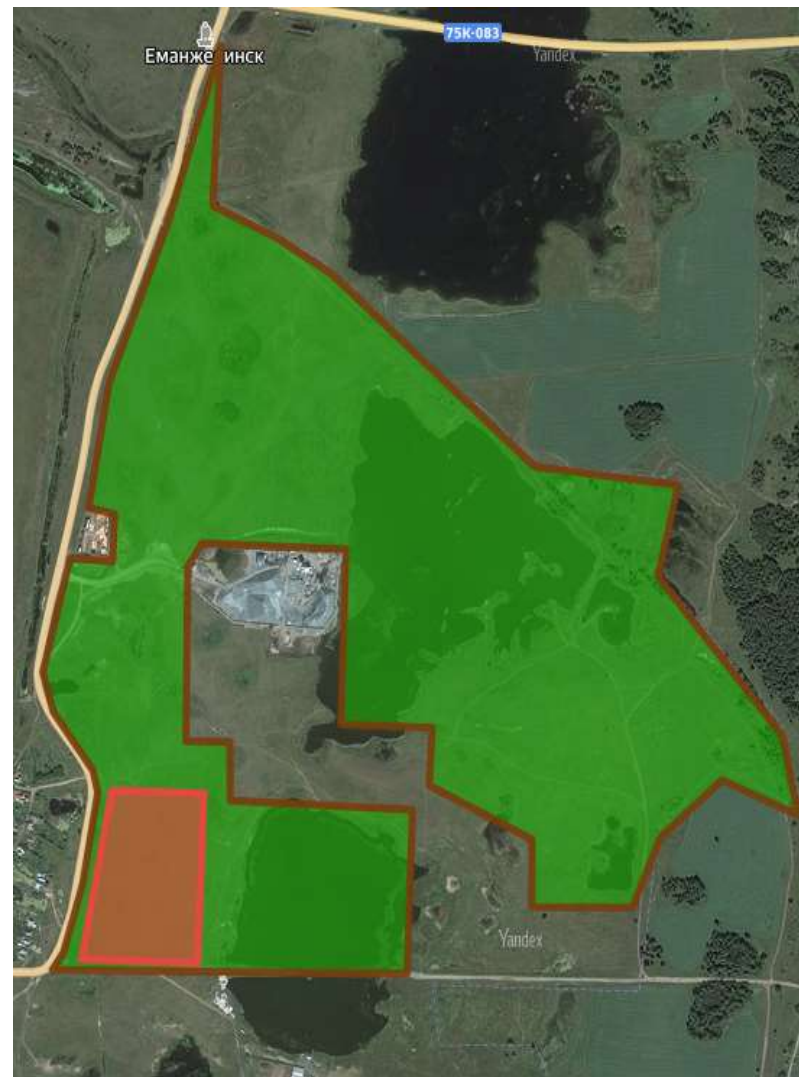


Ознакомиться с реестром муниципального имущества и перечнем объектов для концессионных соглашений можно на сайте администрации [Еманжелинского муниципального округа](#)



СВОБОДНЫЕ ИНВЕСТИЦИОННЫЕ ПЛОЩАДКИ

Местоположение	г. Еманжелинск, ул. Больничная, 104
Кадастровый номер	не зарегистрирован
Преимущества	Расстояние до автомобильной дороги - 0,02 км (20 метров), что обеспечивает удобный подъезд. Близость к городу Еманжелинску (5км) - потенциальный источник трудовых ресурсов. Удалённость от жилой застройки позволяет размечать производства с любым классом опасности
Возможное назначение использования площадей	Производственное, складское, административное
Форма собственности	Муниципальная
Площадь	104,7 га
Категория земель	Земли населенных пунктов (функциональная зона П-1 - производственная)
Сети энергоснабжения	Подстанция №32 (ПС №32) Мощность 35/6 кВт
Сети газоснабжения	От наземного газопровода. Расстояние до точки подключения (присоединения) - 1,95км
Сети водоснабжения	Подключение от городского водопровода Расстояние до точки подключения (присоединения) - 1,35 км
Сети водоотведения	Подключение от городские очистных сооружений



СВОБОДНЫЕ ИНВЕСТИЦИОННЫЕ ПЛОЩАДКИ

Местоположение	Еманжелинский муниципальный округ, Красногорский населенный пункт, ул. Островского, 20
Кадастровый номер	74:28:0000000:195
Преимущества	Площадка расположена в Красногорском населенном пункте. Расстояние до железной дороги — 0,1 км. Расстояние до автомобильной дороги — 0,1 км. Участок граничит с лесным массивом. Близость к железнодорожной станции обеспечивает удобную логистику для сельскохозяйственной продукции.
Возможное назначение использования площадей	Для размещения объектов сельскохозяйственного назначения и сельскохозяйственных угодий, хранение и переработка сельскохозяйственной продукции
Форма собственности	Государственная собственность, не разграничена
Площадь	42,7 га
Категория земель	Земли населенных пунктов (функциональная зона СХ-1 — сельскохозяйственного использования)
Сети энергоснабжения	Линия электропередач Мощность — 6 кВт
Сети газоснабжения	Газопровод низкого давления Мощность — 5 м ³ /ч
Сети водоснабжения	Городской водопровод Мощность — 83 м ³ /ч
Сети водоотведения	Возможность подключения к централизованным муниципальным сетям водоотведения отсутствует Требуется установка септика



СВОБОДНЫЕ ИНВЕСТИЦИОННЫЕ ПЛОЩАДКИ

Местоположение	Еманжелинский муниципальный округ, Красногорский населенный пункт, ул. Отвальная
Кадастровый номер	не зарегистрирован
Преимущества	Площадка расположена в Красногорском населенном пункте. Граничит с железной дорогой и автомобильной дорогой, что обеспечивает максимальную транспортную доступность. Удаленность от жилой застройки позволяет размещать производства с любым классом опасности. Удобный выезд на федеральные трассы.
Возможное назначение использования площадей	Для размещения объектов производственного назначения
Форма собственности	Государственная собственность, не разграничена
Площадь	21,0 га
Категория земель	Земли населенных пунктов (функциональная зона П-2 — коммунально-складская)
Сети энергоснабжения	Линия электропередач. Мощность — 6 кВт
Сети газоснабжения	Газопровод низкого давления Мощность — 500 м³/ч
Сети водоснабжения	Городской водопровод Мощность — 83 м³/ч
Сети водоотведения	Возможность подключения к централизованным муниципальным сетям водоотведения отсутствует Требуется установка септика



СВОБОДНЫЕ ИНВЕСТИЦИОННЫЕ ПЛОЩАДКИ

Местоположение	Еманжелинский муниципальный округ, Красногорский населенный пункт, ул. Станционная, 2
Кадастровый номер	74:28:0312003:3
Преимущества	Площадка расположена в Красногорском населенном пункте. Расстояние до железной дороги — 0,4 км. Расстояние до автомобильной дороги — 0,4 км. Близость к железнодорожной станции обеспечивает удобную логистику для промышленных предприятий.
Возможное назначение использования площадей	Для размещения объектов производственного назначения
Форма собственности	Государственная собственность, не разграничена
Площадь	7,3 га
Категория земель	Земли населенных пунктов (функциональная зона П-1 — производственного назначения)
Сети энергоснабжения	Линия электропередач Мощность — 6 кВт Расстояние до точки подключения — проходит по земельному участку
Сети газоснабжения	Газопровод среднего давления Мощность — 500 м ³ /ч Расстояние до точки подключения — 0,2 км
Сети водоснабжения	Возможность подключения к централизованным муниципальным сетям водоснабжения отсутствует Требуется бурение скважины Мощность — зависит от потребления Глубина скважины — до 100 м
Сети водоотведения	Возможность подключения к централизованным муниципальным сетям водоотведения отсутствует Требуется установка септика



СВОБОДНЫЕ ИНВЕСТИЦИОННЫЕ ПЛОЩАДКИ

Местоположение	Еманжелинский муниципальный округ, Зауральский населенный пункт, ул. Вторчермет
Кадастровый номер	не зарегистрирован
Преимущества	Площадка расположена в Зауральском населенном пункте. Расстояние до железной дороги — 2,0 км. Расстояние до автомобильной дороги — 2,0 км. Удаленность от жилой застройки позволяет размещать производства с любым классом опасности.
Возможное назначение использования площадей	Для размещения объектов производственного назначения
Форма собственности	Государственная собственность, не разграничена
Площадь	1,6 га
Категория земель	Земли населенных пунктов (функциональная зона П-1 — производственная)
Сети энергоснабжения	Возможно подключение через ЛЭП Мощность — 6 кВт Расстояние до точки подключения — граничит с земельным участком
Сети газоснабжения	Надземный газопровод среднего давления Мощность — 1 000 м ³ /ч Расстояние до точки подключения — 0,2 км
Сети водоснабжения	Городской водопровод Свободная мощность — 20 м ³ /ч (допустимая — 13 м ³ /ч) Глубина скважины — 75 м
Сети водоотведения	Городские очистные сооружения Свободная мощность — 20 м ³ /ч (допустимая — 13 м ³ /ч) Расстояние до точки подключения — внутри территории



СВОБОДНЫЕ ИНВЕСТИЦИОННЫЕ ПЛОЩАДКИ

Местоположение	Еманжелинский муниципальный округ, Зауральский населенный пункт, ул. Почтовая, 22
Кадастровый номер	74:28:0201007:86
Преимущества	Площадка расположена в Зауральском населенном пункте. Расстояние до железной дороги — 2 км. Расстояние до автомобильной дороги — 3 км. Имеется готовое производственное помещение (2-х уровневое). Участок обеспечен энергоснабжением, газоснабжением и водоснабжением.
Возможное назначение использования площадей	Производственное (2-х уровневое помещение, второй этаж); легкая промышленность, обрабатывающее производство, сборочное, ремонтное производство; офисное использование, пекарня, кондитерский цех, фасовка
Форма собственности	Частная собственность
Площадь	11 540 кв. м (здания и сооружения) Свободная площадь – 200 кв.м, свободная недвижимость – 216 кв.м
Сети энергоснабжения	Мощность — 400 кВт Расстояние до точки подключения — проходит по земельному участку
Сети газоснабжения	Мощность — до 250 м³/ч Расстояние до точки подключения — граничит с земельным участком, 100 м до ГРП
Сети водоснабжения	Мощность — 100 м³/ч Расстояние до точки подключения — граничит с земельным участком
Сети водоотведения	Возможность подключения к централизованным муниципальным сетям водоотведения отсутствует Требуется установка септика



ПОДДЕРЖКА ПРЕДПРИНИМАТЕЛЕЙ И ИНВЕСТОРОВ В ЧЕЛЯБИНСКОЙ ОБЛАСТИ



**МИНИСТЕРСТВО ПРОМЫШЛЕННОСТИ, НОВЫХ
ТЕХНОЛОГИЙ И ПРИРОДНЫХ РЕСУРСОВ
ЧЕЛЯБИНСКОЙ ОБЛАСТИ**



**МИНИСТЕРСТВО ЭКОНОМИЧЕСКОГО РАЗВИТИЯ
ЧЕЛЯБИНСКОЙ ОБЛАСТИ**



**МИНИСТЕРСТВО СОЦИАЛЬНЫХ ОТНОШЕНИЙ
ЧЕЛЯБИНСКОЙ ОБЛАСТИ**



**МИНИСТЕРСТВО СЕЛЬСКОГО ХОЗЯЙСТВА
ЧЕЛЯБИНСКОЙ ОБЛАСТИ**



**МИНИСТЕРСТВО ДОРОЖНОГО ХОЗЯЙСТВА
И ТРАНСПОРТА ЧЕЛЯБИНСКОЙ ОБЛАСТИ**



**МИНИСТЕРСТВО ИМУЩЕСТВА
ЧЕЛЯБИНСКОЙ ОБЛАСТИ**



**МИНИСТЕРСТВО СТРОИТЕЛЬСТВА
И ИНФРАСТРУКТУРЫ ЧЕЛЯБИНСКОЙ ОБЛАСТИ**



**МИНИСТЕРСТВО ТАРИФНОГО РЕГУЛИРОВАНИЯ
И ЭНЕРГЕТИКИ ЧЕЛЯБИНСКОЙ ОБЛАСТИ**



С полным перечнем инструментов и форм поддержки предпринимателей и инвесторов можно ознакомиться на сайте <https://investregion174.ru/investor-support/>

ПОДДЕРЖКА ПРЕДПРИНИМАТЕЛЕЙ И ИНВЕСТОРОВ В ЕМАНЖЕЛИНСКОМ МУНИЦИПАЛЬНОМ ОКРУГЕ

ИНФОРМАЦИОННО- КОНСУЛЬТАЦИОННЫЙ ЦЕНТР



456580, Челябинская область, г.
Еманжелинск, ул. Мира, д.18



+7 (35138) 2-18-21, 2-19-55



admemr.ru



КОНСУЛЬТАЦИИ ПО ВОПРОСАМ ПРЕДПРИНИМАТЕЛЬСКОЙ
ДЕЯТЕЛЬНОСТИ



КОНСУЛЬТИРОВАНИЕ ПО ВОПРОСАМ ОКАЗАНИЯ
ФИНАНСОВОЙ ПОДДЕРЖКИ СУБЪЕКТОВ МАЛОГО
И СРЕДНЕГО ПРЕДПРИНИМАТЕЛЬСТВА И САМОЗАНЯТЫХ
ОЗНАКОМИТЬСЯ СО ВСЕЙ ИНФОРМАЦИЕЙ МОЖНО ПО
[ССЫЛКЕ](#)



ИМУЩЕСТВЕННАЯ ПОДДЕРЖКА: ПРЕДОСТАВЛЕНИЕ В
АРЕНДУ МУНИЦИПАЛЬНЫХ ПОМЕЩЕНИЙ И ЗЕМЕЛЬНЫХ
УЧАСТКОВ ПО ЛЬГОТНЫМ СТАВКАМ
ОЗНАКОМИТЬСЯ С ПЕРЕЧНЕМ МОЖНО ПО [ССЫЛКЕ](#)



ПРОВЕДЕНИЕ СОВЕЩАНИЙ, СЕМИНАРОВ, «КРУГЛЫХ
СТОЛОВ» ДЛЯ СУБЪЕКТОВ ПРЕДПРИНИМАТЕЛЬСТВА

КОНТАКТЫ

АДМИНИСТРАЦИЯ ЕМАНЖЕЛИНСКОГО МУНИЦИПАЛЬНОГО ОКРУГА



456580, Челябинская область, г.
Еманжелинск, ул. Мира, д. 18



+7 (351 38) 2-18-21, 2-19-55



eman@eman.gov74.ru

ГЛАВА ЕМАНЖЕЛИНСКОГО МУНИЦИПАЛЬНОГО ОКРУГА



Светлов Евгений Владимирович

+7 (351 38) 2-11-55
eman@eman.gov74.ru

ИНВЕСТИЦИОННЫЙ УПОЛНОМОЧЕННЫЙ



Дульская Марина Алексеевна,
Заместитель Главы по экономике,
финансам и инвестициям

+7 (351 38) 2-19-55
zam.fin@eman.gov74.ru

КОНТАКТЫ

Отдел архитектуры и строительства

456580, Челябинская область,
г. Еманжелинск, ул. Мира, д.19

+7 (351 38) 2-17-89
oag@admemr.ru

Галимова Валентина Викторовна

Исполняющий обязанности
начальника отдела архитектуры
и строительства

+7 (351 38) 2-17-89
oag@admemr.ru

Комитет по управлению имуществом

456580, Челябинская область, г.
Еманжелинск, ул. Мира д.18

+7 (351 38) 2-18-64
kuiemr@yandex.ru

Молина Анастасия Владимировна

Председатель Комитета по
управлению имуществом и
земельным отношениям

+7 (351 38) 2-18-62
kuiemr@yandex.ru

Управление жилищно-коммунального хозяйства и транспорта

456580, Челябинская область, г.
Еманжелинск, ул. Мира, д.18

+7 (351 38) 9-24-02
gkh@eman.gov74.ru

Лебедева Екатерина Александровна

Зам. главы, начальник
управления жилищно-
коммунального хозяйства

+7 (351 38) 9-24-02
zamgkh@eman.gov74.ru

Отдел экономического развития

456580, Челябинская область, г.
Еманжелинск, ул. Мира, д.18

+7 (351 38) 2-18-31
ekonom@eman.gov74.ru

Билак Лариса Павловна

Начальник отдела
экономического развития

+7 (351 38) 2-18-31
ekonom@eman.gov74.ru